



**XXL**

**53" værktøjsvogn med værktøjssæt til almindelige arbejdsopgaver - 488 dele**



## PRODUKTOPLYSNINGER

- Heavy Duty 53" værktøjsvogn inkl. 7 skumindlæg med diverse værktøjer
- Komplet 53" lasermærkede skumindlæg og skuffer med plads til ekstra stort værktøj
- Det unikke 1DAAT-system sikrer, at det kun er muligt at åbne én skuffe ad gangen, og det forhindrer vognen i at vælte
- Lock&Go låsesystem forhindrer, at skufferne åbnes, når vognen flyttes
- Skufferne kan åbnes 100%
- Ridsefri pulverlakering udvendigt og indvendigt yder stor beskyttelse mod rustdannelse
- Dobbelttrammerne sikrer, at skufferne altid åbner, hvis en kollision har beskadiget den ydre ramme
- Solid stålkonstruktion: Dobbelt ramme er forstærket med strategisk placerede svejsepunkter
- Solidt greb kan monteres på enten højre eller venstre side af værktøjsvognen
- Et stærkt og sikkert rundt låsesystem beskytter vognen mod tyveri
- Lydsvage gummihjul, 150x50 mm med 2 bremser sikrer maksimal stabilitet: 2 fast og 2 drejelige med bremse
- Udskift den skridsikre gummitop som er standard, med en top af rustfri stål eller en model af træ
- Mulighed for montering af tilbehør på siden

**Follow the Fish!**



## PRODUKTATTRIBUTTER

Produkt: **XXL**

	488		986 x 501 x 1430 mm		1089 kg
	50/116 mm		1217 mm		445 mm
	45 kg		150 mm		50 mm
		<b>RAL</b>	9005		

## SÆTINDHOLD



ERGO™ syl med rund spids med tumlingegreb i gummi 6 mm x 50 mm  
**BE-8986**



Adapter, 1/4" sekskant til 1/4" indvendig firkant, 25 mm – 1 enhed/blisterkort  
**K6625-1/4-1P**



Adapter, 1/4" sekskant til 1/2" udvendig firkant, 50 mm – 1 stk./pakke  
**K6650-1/2-1P**



Adapter, 1/4" sekskant til 3/8" udvendig firkant, 50 mm – 1 stk./pakke  
**K6650-3/8-1P**



Magnetisk løftestang med indbygget lys.  
**2535L**



1/2" top, med indvendig sekskant, 33 mm, og højglanspolering  
**7800SM-33**



ERGO™ Skruetrækker med gennemgående klinge til ligekærv med slagfast håndtag 1,2 mm x 6,5 mm x 125 mm  
**BE-8155TB**



ERGO™ Skruetrækker med gennemgående klinge til ligekærv med slagfast håndtag 1,6 mm x 8 mm x 150 mm  
**BE-8256TB**



ERGO™ Skruetrækker med gennemgående klinge til ligekærv med slagfast håndtag 1,6 mm x 10 mm x 175 mm  
**BE-8258TB**



ERGO™ Phillips skruetrækker med gennemgående klinge og slagfast håndtag PH1 x 100 mm  
**BE-8610TB**

Follow the Fish!





ERGO™ Phillips skruetrækker med gennemgående klinge og slagfast håndtag PH2 x 125 mm  
**BE-8620TB**



ERGO™ Phillips skruetrækker med gennemgående klinge og slagfast håndtag PH3 x 150 mm  
**BE-8623TB**



ERGO™ Phillips skruetrækker med gennemgående klinge og slagfast håndtag PH4 x 175 mm  
**BE-8624TB**



ERGO™ Pozidriv skruetrækker med gennemgående klinge og slagfast håndtag PZ1 x 100 mm  
**BE-8810TB**



ERGO™ Pozidriv skruetrækker med gennemgående klinge og slagfast håndtag PZ2 x 125 mm  
**BE-8820TB**



ERGO™ Pozidriv skruetrækker med gennemgående klinge og slagfast håndtag PZ3 x 150 mm  
**BE-8823TB**



ERGO™ Pozidriv skruetrækker med gennemgående klinge og slagfast håndtag PZ4 x 175 mm  
**BE-8824TB**



Trapezblade til hobbyknive - 5 stk.  
**KBGU-5P-DISPEN**



1/2" topskruetrækker til 5 mm, 100 mm  
**7809M-5-100**



1/2" skruetrækkertop med indvendig firkantet fæstning til 18 mm multiskruer, 60 mm  
**7809XZN-18**



1/2" topskruetrækker til 6 mm, 100 mm  
**7809M-6-100**



Kort målebånd med ABS-greb, kompakt, klasse-I, 5 m  
**MTC-5-16-C1**



1/4" bitssæt til ligekærv-, Phillips-, Pozidriv-, sekskant-, TORX®, TORX® Tamper- og Robertson skruer – 100 dele  
**59/S100BC**



3/8" lang top med indvendig firkant og 21 mm indvendig tolvkant  
**A7402DM-21**



3/8" riflet forlænger med indvendig firkant til sekskantskruer 275 mm  
**776EX-11**



1/4" riflet forlænger 280 mm  
**696EX-11**

Follow the Fish!





**ERGO™ trekantfil, mellem hugning  
200 mm**  
1-170-08-2-2



**ERGO™ Mellem halvrundfil 200 mm**  
1-210-08-2-2



**ERGO™ Mellem rundfil 200 mm**  
1-230-08-2-2



**Universal stålbørste.**  
782-U



**Skiftenøgle med central møtrik  
med fosfateret udførelse, 110 mm**  
8069



**Skiftenøgle med central møtrik  
med fosfateret udførelse, 205 mm**  
8071



**Skiftenøgle med central møtrik  
med fosfateret udførelse, 305 mm**  
8073



**6 mm ring-gaffelnøgle med  
kromfinish, 112 mm**  
111M-6



**7 mm ring-gaffelnøgle med  
kromfinish, 120 mm**  
111M-7



**8 mm ring-gaffelnøgle med  
kromfinish, 130 mm**  
111M-8



**9 mm ring-gaffelnøgle med  
kromfinish, 136 mm**  
111M-9



**10 mm ring-gaffelnøgle med  
kromfinish, 144 mm**  
111M-10



**11 mm ring-gaffelnøgle med  
kromfinish, 153 mm**  
111M-11



**12 mm ring-gaffelnøgle med  
kromfinish, 160 mm**  
111M-12



**13 mm ring-gaffelnøgle med  
kromfinish, 169 mm**  
111M-13



**14 mm ring-gaffelnøgle med  
kromfinish, 177 mm**  
111M-14





**15 mm ring-gaffelnøgle med kromfinish, 185 mm**  
**111M-15**



**16 mm ring-gaffelnøgle med kromfinish, 195 mm**  
**111M-16**



**17 mm ring-gaffelnøgle med kromfinish, 200 mm**  
**111M-17**



**18 mm ring-gaffelnøgle med kromfinish, 208 mm**  
**111M-18**



**19 mm ring-gaffelnøgle med kromfinish, 218 mm**  
**111M-19**



**20 mm ring-gaffelnøgle med kromfinish, 240 mm**  
**111M-20**



**21 mm ring-gaffelnøgle med kromfinish, 250 mm**  
**111M-21**



**22 mm ring-gaffelnøgle med kromfinish, 250 mm**  
**111M-22**



**23 mm ring-gaffelnøgle med kromfinish, 280 mm**  
**111M-23**



**24 mm ring-gaffelnøgle med kromfinish, 270 mm**  
**111M-24**



**25 mm ring-gaffelnøgle med kromfinish, 290 mm**  
**111M-25**



**26 mm ring-gaffelnøgle med kromfinish, 290 mm**  
**111M-26**



**27 mm ring-gaffelnøgle med kromfinish, 310 mm**  
**111M-27**



**28 mm ring-gaffelnøgle med kromfinish, 310 mm**  
**111M-28**



**29 mm ring-gaffelnøgle med kromfinish, 330 mm**  
**111M-29**



**30 mm ring-gaffelnøgle med kromfinish, 330 mm**  
**111M-30**

**Follow the Fish!**





33 mm ring-gaffelnøgle med  
kromfinish, 350 mm  
**111M-33**



32 mm ring-gaffelnøgle med  
kromfinish, 350 mm  
**111M-32**



34 mm ring-gaffelnøgle med  
kromfinish, 350 mm  
**111M-34**



36 mm ring-gaffelnøgle med  
kromfinish, 410 mm  
**111M-36**



6 mm ring-skraldenøgle med  
kromfinish, 128 mm  
**1RM-6**



7 mm ring-skraldenøgle med  
kromfinish, 140 mm  
**1RM-7**



8 mm ring-skraldenøgle med  
kromfinish, 140 mm  
**1RM-8**



9 mm ring-skraldenøgle med  
kromfinish, 150 mm  
**1RM-9**



10 mm ring-skraldenøgle med  
kromfinish, 159 mm  
**1RM-10**



11 mm ring-skraldenøgle med  
kromfinish, 165 mm  
**1RM-11**



12 mm ring-skraldenøgle med  
kromfinish, 172 mm  
**1RM-12**



13 mm ring-skraldenøgle med  
kromfinish, 178 mm  
**1RM-13**



14 mm ring-skraldenøgle med  
kromfinish, 191 mm  
**1RM-14**



15 mm ring-skraldenøgle med  
kromfinish, 200 mm  
**1RM-15**



16 mm ring-skraldenøgle med  
kromfinish, 208 mm  
**1RM-16**



17 mm ring-skraldenøgle med  
kromfinish, 226 mm  
**1RM-17**





18 mm ring-skraldenøgle med kromfinish, 237 mm  
**1RM-18**



19 mm ring-skraldenøgle med kromfinish, 248 mm  
**1RM-19**



21 mm ring-skraldenøgle med kromfinish, 290 mm  
**1RM-21**



22 mm ring-skraldenøgle med kromfinish, 290 mm  
**1RM-22**



24 mm ring-skraldenøgle med kromfinish, 323 mm  
**1RM-24**



27 mm ring-skraldenøgle med kromfinish, 359 mm  
**1RM-27**



30 mm ring-skraldenøgle med kromfinish, 393 mm  
**1RM-30**



32 mm ring-skraldenøgle med kromfinish, 425 mm  
**1RM-32**



8 mm x 9 mm dobbelt ledtopnøgle med kromfinish 194 mm  
**4040M-8-9**



10 mm x 11 mm dobbelt ledtopnøgle med kromfinish 199 mm  
**4040M-10-11**



12 mm x 13 mm dobbelt ledtopnøgle med kromfinish 224 mm  
**4040M-12-13**



14 mm x 15 mm dobbelt ledtopnøgle med kromfinish 249 mm  
**4040M-14-15**



16 mm x 17 mm dobbelt ledtopnøgle med kromfinish 253 mm  
**4040M-16-17**



18 mm x 19 mm dobbelt ledtopnøgle med kromfinish 303 mm  
**4040M-18-19**



1/4" sekskanttop med indvendig firkant, 4 mm, og højglanspolering  
**6700SM-4**



1/4" sekskanttop med indvendig firkant, 4,5 mm, og højglanspolering  
**6700SM-4.5**





1/4" sekskanttop med indvendig firkant, 5 mm, og højglanspolering  
**6700SM-5**



1/4" sekskanttop med indvendig firkant, 5,5 mm, og højglanspolering  
**6700SM-5.5**



1/4" sekskanttop med indvendig firkant, 6 mm, og højglanspolering  
**6700SM-6**



1/4" sekskanttop med indvendig firkant, 7 mm, og højglanspolering  
**6700SM-7**



1/4" sekskanttop med indvendig firkant, 8 mm, og højglanspolering  
**6700SM-8**



1/4" sekskanttop med indvendig firkant, 9 mm, og højglanspolering  
**6700SM-9**



1/4" sekskanttop med indvendig firkant, 10 mm, og højglanspolering  
**6700SM-10**



1/4" sekskanttop med indvendig firkant, 11 mm, og højglanspolering  
**6700SM-11**



1/4" sekskanttop med indvendig firkant, 12 mm, og højglanspolering  
**6700SM-12**



1/4" sekskanttop med indvendig firkant, 13 mm, og højglanspolering  
**6700SM-13**



1/4" sekskanttop med indvendig firkant, 14 mm, og højglanspolering  
**6700SM-14**



1/4" lang top med indvendig firkant og 4 mm indvendig tolvkant  
**A6800DM-4**



1/4" lang top med indvendig firkant og 5 mm indvendig tolvkant  
**A6800DM-5**



1/4" lang top med indvendig firkant og 5,5 mm indvendig tolvkant  
**A6800DM-5.5**



1/4" lang top med indvendig firkant og 6 mm indvendig tolvkant  
**A6800DM-6**



1/4" lang top med indvendig firkant og 7 mm indvendig tolvkant  
**A6800DM-7**





1/4" lang top med indvendig firkant og 8 mm indvendig tolvkant  
**A6800DM-8**



1/4" lang top med indvendig firkant og 9 mm indvendig tolvkant  
**A6800DM-9**



1/4" lang top med indvendig firkant og 10 mm indvendig tolvkant  
**A6800DM-10**



1/4" lang top med indvendig firkant og 11 mm indvendig tolvkant  
**A6800DM-11**



1/4" lang top med indvendig firkant og 12 mm indvendig tolvkant  
**A6800DM-12**



1/4" lang top med indvendig firkant og 13 mm indvendig tolvkant  
**A6800DM-13**



1/4" lang top med indvendig firkant og 14 mm indvendig tolvkant  
**A6800DM-14**



1/4" krafttop med indvendig firkant og E4 TORX® profil  
**6700TORX-E4**



1/4" krafttop med indvendig firkant og E5 TORX® profil  
**6700TORX-E5**



1/4" krafttop med indvendig firkant og E6 TORX® profil  
**6700TORX-E6**



1/4" krafttop med indvendig firkant og E7 TORX® profil  
**6700TORX-E7**



1/4" krafttop med indvendig firkant og E8 TORX® profil  
**6700TORX-E8**



1/4" krafttop med indvendig firkant og E10 TORX® profil  
**6700TORX-E10**



1/4" adapter med indvendig firkant til 1/4" sekskantbit  
**6972H**



1/4" smal skraldenøgle med omskifter med 72 tænder og 5° arbejdsvinkel, 120 mm  
**6950SL**



1/4" Roterende håndtag med indvendig firkant 150 mm  
**6956**





1/4" forlænger 50 mm  
6960



1/4" forlænger 152 mm  
6962



1/4" forlænger 355 mm  
6962L



1/4" kardanled med indvendig  
firkant 35 mm  
6966



Overgangsstykke stigende fra 1/4"  
hun til 3/8" han  
7765



Fladt overgangsstykke "stigende",  
1/4" indvendig firkant til 3/8"  
krafttop  
7767



3/8" topnøgle med indvendig firkant  
med 6 mm indvendig sekskant  
7400SM-6



3/8" topnøgle med indvendig firkant  
med 7 mm indvendig sekskant  
7400SM-7



3/8" topnøgle med indvendig firkant  
med 8 mm indvendig sekskant  
7400SM-8



3/8" topnøgle med indvendig firkant  
med 9 mm indvendig sekskant  
7400SM-9



3/8" topnøgle med indvendig firkant  
med 10 mm indvendig sekskant  
7400SM-10



3/8" topnøgle med indvendig firkant  
med 11 mm indvendig sekskant  
7400SM-11



3/8" topnøgle med indvendig firkant  
med 12 mm indvendig sekskant  
7400SM-12



3/8" topnøgle med indvendig firkant  
med 13 mm indvendig sekskant  
7400SM-13



3/8" topnøgle med indvendig firkant  
med 14 mm indvendig sekskant  
7400SM-14



3/8" topnøgle med indvendig firkant  
med 15 mm indvendig sekskant  
7400SM-15





**3/8" topnøgle med indvendig firkant  
med 16 mm indvendig sekskant**  
**7400SM-16**



**3/8" topnøgle med indvendig firkant  
med 17 mm indvendig sekskant**  
**7400SM-17**



**3/8" topnøgle med indvendig firkant  
med 18 mm indvendig sekskant**  
**7400SM-18**



**3/8" topnøgle med indvendig firkant  
med 19 mm indvendig sekskant**  
**7400SM-19**



**3/8" topnøgle med indvendig firkant  
med 20 mm indvendig sekskant**  
**7400SM-20**



**3/8" topnøgle med indvendig firkant  
med 21 mm indvendig sekskant**  
**7400SM-21**



**3/8" topnøgle med indvendig firkant  
med 22 mm indvendig sekskant**  
**7400SM-22**



**3/8" lang top med indvendig firkant  
og 7 mm indvendig tolvkant**  
**A7402DM-7**



**3/8" lang top med indvendig firkant  
og 8 mm indvendig tolvkant**  
**A7402DM-8**



**3/8" lang top med indvendig firkant  
og 9 mm indvendig tolvkant**  
**A7402DM-9**



**3/8" lang top med indvendig firkant  
og 10 mm indvendig tolvkant**  
**A7402DM-10**



**3/8" lang top med indvendig firkant  
og 11 mm indvendig tolvkant**  
**A7402DM-11**



**3/8" lang top med indvendig firkant  
og 12 mm indvendig tolvkant**  
**A7402DM-12**



**3/8" lang top med indvendig firkant  
og 13 mm indvendig tolvkant**  
**A7402DM-13**



**3/8" lang top med indvendig firkant  
og 14 mm indvendig tolvkant**  
**A7402DM-14**



**3/8" lang top med indvendig firkant  
og 15 mm indvendig tolvkant**  
**A7402DM-15**





3/8" lang top med indvendig firkant og 16 mm indvendig tolvkant  
**A7402DM-16**



3/8" lang top med indvendig firkant og 17 mm indvendig tolvkant  
**A7402DM-17**



3/8" lang top med indvendig firkant og 18 mm indvendig tolvkant  
**A7402DM-18**



3/8" lang top med indvendig firkant og 19 mm indvendig tolvkant  
**A7402DM-19**



3/8" krafttop med indvendig firkant og E8 TORX® profil  
**7400TORX-E8**



3/8" krafttop med indvendig firkant og E10 TORX® profil  
**7400TORX-E10**



3/8" krafttop med indvendig firkant og E11 TORX® profil  
**7400TORX-E11**



3/8" krafttop med indvendig firkant og E12 TORX® profil  
**7400TORX-E12**



3/8" krafttop med indvendig firkant og E14 TORX® profil  
**7400TORX-E14**



3/8" krafttop med indvendig firkant og E16 TORX® profil  
**7400TORX-E16**



3/8" krafttop med indvendig firkant og E18 TORX® profil  
**7400TORX-E18**



3/8" skruetrækkertop med indvendig firkant til 6,5 mm ligekærv skrue  
**7409F-6.5**



3/8" skruetrækkertop med indvendig firkant til 8 mm ligekærv skrue  
**7409F-8**



3/8" skruetrækkertop med indvendig firkant til 10 mm ligekærv skrue  
**7409F-10**



3/8" skruetrækkertop med indvendig firkant til T25 TORX® kærv  
**7409TORX-T25**



3/8" skruetrækkertop med indvendig firkant til T27 TORX® kærv  
**7409TORX-T27**

Follow the Fish!





3/8" skruetrækkertop med  
indvendig firkant til T30 TORX®  
kærv  
**7409TORX-T30**



3/8" skruetrækkertop med  
indvendig firkant til T40 TORX®  
kærv  
**7409TORX-T40**



3/8" skruetrækkertop med  
indvendig firkant til T45 TORX®  
kærv  
**7409TORX-T45**



3/8" skruetrækkertop med  
indvendig firkant til T50 TORX®  
kærv  
**7409TORX-T50**



3/8" skruetrækkertop med  
indvendig firkant til T27 TORX®  
kærv  
**7409TORX-R-T27**



3/8" skruetrækkertop med  
indvendig firkant til T30 TORX®  
kærv  
**7409TORX-R-T30**



3/8" skruetrækkertop med  
indvendig firkant til T40 TORX®  
kærv  
**7409TORX-R-T40**



3/8" skruetrækkertop med  
indvendig firkant til T45 TORX®  
kærv  
**7409TORX-R-T45**



3/8" skruetrækkertop med  
indvendig firkant til T50 TORX®  
kærv  
**7409TORX-R-T50**



3/8" topskruetrækker med kugle og  
indvendig firkant til 4 mm  
sekskantskruer  
**7409BH-4**



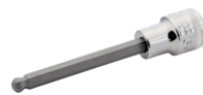
3/8" topskruetrækker med kugle og  
indvendig firkant til 5 mm  
sekskantskruer  
**7409BH-5**



3/8" topskruetrækker med kugle og  
indvendig firkant til 6 mm  
sekskantskruer  
**7409BH-6**



3/8" topskruetrækker med kugle og  
indvendig firkant til 8 mm  
sekskantskruer  
**7409BH-8**



3/8" topskruetrækker med kugle og  
indvendig firkant til 10 mm  
sekskantskruer  
**7409BH-10**



3/8" smal skraldenøgle med  
omskifter med 72 tænder og 5°  
arbejdsvinkel, 205 mm  
**7750SL**



3/8" forlænger m. kugle som kan  
vinkles op til 13° - 150 mm  
**7761-W**





**3/8" fleksibel forlænger med  
indvendig firkant 204 mm**  
7759



**3/8" kardanled med indvendig  
firkant 51,5 mm**  
7766



**"Stigende" fladt overgangsstykke  
3/8" indv. til 1/2" udv.**  
8167



**1/2" top med indvendig sekskant,  
mat finish, 8 mm**  
7800SM-8



**1/2" top med indvendig sekskant,  
mat finish, 9 mm**  
7800SM-9



**1/2" top, med indvendig sekskant,  
10 mm, og højglanspolering**  
7800SM-10



**1/2" top, med indvendig sekskant,  
11 mm, og højglanspolering**  
7800SM-11



**1/2" top, med indvendig sekskant,  
12 mm, og højglanspolering**  
7800SM-12



**1/2" top, med indvendig sekskant,  
13 mm, og højglanspolering**  
7800SM-13



**1/2" top, med indvendig sekskant,  
14 mm, og højglanspolering**  
7800SM-14



**1/2" top, med indvendig sekskant,  
15 mm, og højglanspolering**  
7800SM-15



**1/2" top, med indvendig sekskant,  
16 mm, og højglanspolering**  
7800SM-16



**1/2" top, med indvendig sekskant,  
17 mm, og højglanspolering**  
7800SM-17



**1/2" top, med indvendig sekskant,  
18 mm, og højglanspolering**  
7800SM-18



**1/2" top, med indvendig sekskant,  
19 mm, og højglanspolering**  
7800SM-19



**1/2" top, med indvendig sekskant,  
20 mm, og højglanspolering**  
7800SM-20

**Follow the Fish!**





1/2" top, med indvendig sekskant,  
21 mm, og højglanspolering  
**7800SM-21**



1/2" top, med indvendig sekskant,  
22 mm, og højglanspolering  
**7800SM-22**



1/2" top, med indvendig sekskant,  
23 mm, og højglanspolering  
**7800SM-23**



1/2" top, med indvendig sekskant,  
24 mm, og højglanspolering  
**7800SM-24**



1/2" top, med indvendig sekskant,  
25 mm, og højglanspolering  
**7800SM-25**



1/2" top, med indvendig sekskant,  
26 mm, og højglanspolering  
**7800SM-26**



1/2" top, med indvendig sekskant,  
27 mm, og højglanspolering  
**7800SM-27**



1/2" top, med indvendig sekskant,  
28 mm, og højglanspolering  
**7800SM-28**



1/2" top, med indvendig sekskant,  
29 mm, og højglanspolering  
**7800SM-29**



1/2" top, med indvendig sekskant,  
30 mm, og højglanspolering  
**7800SM-30**



1/2" top, med indvendig sekskant,  
32 mm, og højglanspolering  
**7800SM-32**



1/2" top, med indvendig sekskant,  
34 mm, og højglanspolering  
**7800SM-34**



1/2" top, med indvendig sekskant,  
36 mm, og højglanspolering  
**7800SM-36**



1/2" lang top med indvendig firkant  
og 10 mm indvendig sekskant  
**7805SM-10**



1/2" lang top med indvendig firkant  
og 12 mm indvendig sekskant  
**7805SM-12**



1/2" lang top med indvendig firkant  
og 13 mm indvendig sekskant  
**7805SM-13**





1/2" lang top med indvendig firkant  
og 14 mm indvendig sekskant  
**7805SM-14**



1/2" lang top med indvendig firkant  
og 15 mm indvendig sekskant  
**7805SM-15**



1/2" lang top med indvendig firkant  
og 16 mm indvendig sekskant  
**7805SM-16**



1/2" lang top med indvendig firkant  
og 17 mm indvendig sekskant  
**7805SM-17**



1/2" lang top med indvendig firkant  
og 18 mm indvendig sekskant  
**7805SM-18**



1/2" lang top med indvendig firkant  
og 19 mm indvendig sekskant  
**7805SM-19**



1/2" lang top med indvendig firkant  
og 20 mm indvendig sekskant  
**7805SM-20**



1/2" lang top med indvendig firkant  
og 21 mm indvendig sekskant  
**7805SM-21**



1/2" lang top med indvendig firkant  
og 22 mm indvendig sekskant  
**7805SM-22**



1/2" lang top med indvendig firkant  
og 23 mm indvendig sekskant  
**7805SM-23**



1/2" lang top med indvendig firkant  
og 24 mm indvendig sekskant  
**7805SM-24**



1/2" lang top med indvendig firkant  
og 25 mm indvendig sekskant  
**7805SM-25**



1/2" lang top med indvendig firkant  
og 26 mm indvendig sekskant  
**7805SM-26**



1/2" lang top med indvendig firkant  
og 27 mm indvendig sekskant  
**7805SM-27**



1/2" lang top med indvendig firkant  
og 28 mm indvendig sekskant  
**7805SM-28**



1/2" lang top med indvendig firkant  
og 29 mm indvendig sekskant  
**7805SM-29**





1/2" lang top med indvendig firkant og 30 mm indvendig sekskant  
**7805SM-30**



1/2" lang top med indvendig firkant og 32 mm indvendig sekskant  
**7805SM-32**



1/2" top med indvendig firkant og E8 TORX® profil  
**7800TORX-E8**



1/2" top med indvendig firkant og E10 TORX® profil  
**7800TORX-E10**



1/2" top med indvendig firkant og E11 TORX® profil  
**7800TORX-E11**



1/2" top med indvendig firkant og E12 TORX® profil  
**7800TORX-E12**



1/2" top med indvendig firkant og E14 TORX® profil  
**7800TORX-E14**



1/2" top med indvendig firkant og E16 TORX® profil  
**7800TORX-E16**



1/2" top med indvendig firkant og E18 TORX® profil  
**7800TORX-E18**



1/2" top med indvendig firkant og E20 TORX® profil  
**7800TORX-E20**



1/2" top med indvendig firkant og E24 TORX® profil  
**7800TORX-E24**



1/2" sekskanttop til 4 mm sekskantskrue  
**7809M-4**



1/2" sekskanttop til 5 mm sekskantskrue  
**7809M-5**



1/2" sekskanttop til 6 mm sekskantskrue  
**7809M-6**



1/2" sekskanttop til 7 mm sekskantskrue  
**7809M-7**



1/2" topskrueetrækker til 7 mm, 100 mm  
**7809M-7-100**

Follow the Fish!





1/2" sekskanttop til 8 mm  
sekskantskrue  
**7809M-8**



1/2" topskrueetrækker til 8 mm, 120  
mm  
**7809M-8-120**



1/2" sekskanttop til 10 mm  
sekskantskrue  
**7809M-10**



1/2" topskrueetrækker til 10 mm, 140  
mm  
**7809M-10-140**



1/2" sekskanttop til 12 mm  
sekskantskrue  
**7809M-12**



1/2" sekskanttop til 14 mm  
sekskantskrue  
**7809M-14**



1/2" skruetrækkertop med  
indvendig firkantet fæstning til 6  
mm multiskrue, 60 mm  
**7809XZN-6**



1/2" skruetrækkertop med  
indvendig firkantet fæstning til 8  
mm multiskrue, 60 mm  
**7809XZN-8**



1/2" skruetrækkertop med  
indvendig firkantet fæstning til 8  
mm multiskrue, 100 mm  
**7809XZN-8-100**



1/2" skruetrækkertop med  
indvendig firkantet fæstning til 10  
mm multiskrue, 60 mm  
**7809XZN-10**



1/2" skruetrækkertop med  
indvendig firkantet fæstning til 10  
mm multiskrue, 100 mm  
**7809XZN-10-100**



1/2" skruetrækkertop med  
indvendig firkantet fæstning til 12  
mm multiskrue, 60 mm  
**7809XZN-12**



1/2" skruetrækkertop med  
indvendig firkantet fæstning til 12  
mm multiskrue, 100 mm  
**7809XZN-12-100**



1/2" skruetrækkertop med  
indvendig firkantet fæstning til 14  
mm multiskrue, 60 mm  
**7809XZN-14**



1/2" skruetrækkertop med  
indvendig firkantet fæstning til 14  
mm multiskrue, 100 mm  
**7809XZN-14-100**



1/2" skruetrækkertop med  
indvendig firkantet fæstning til 16  
mm multiskrue, 60 mm  
**7809XZN-16**

Follow the Fish!





1/2" smal skraldenøgle med omskifter med 72 tænder og 5° arbejdsvinkel, 264 mm  
**8150SL**



ERGOTM ligekærv-skruetrækker med gummigreb 0,5 mm x 3 mm x 75 mm  
**BE-8020L**



ERGOTM ligekærv skruetrækker med tumlingegreb i gummi 1,2 mm x 6,5 mm x 25 mm  
**BE-8355**



ERGOTM Phillips skruetrækker med gummigreb PH0 x 60 mm  
**BE-8600**



ERGOTM Phillips skruetrækker med stubby gummigreb PH2 x 25 mm  
**BE-8602**



ERGOTM Pozidriv skruetrækker med tumlingegreb i gummi, PZ2 x 25 mm  
**BE-8802**



ERGOTM TORX® skruetrækker med gummigreb T7 x 75 mm  
**BE-8907**



ERGOTM TORX® skruetrækker med gummigreb T8 x 75 mm  
**BE-8908**



ERGOTM TORX® skruetrækker med gummigreb T9 x 75 mm  
**BE-8909**



ERGOTM TORX® skruetrækker med gummigreb T10 x 75 mm  
**BE-8910**



ERGOTM TORX® skruetrækker med gummigreb T15 x 100 mm  
**BE-8915**



ERGOTM TORX® skruetrækker med gummigreb T20 x 100 mm  
**BE-8920**



ERGOTM TORX® skruetrækker med gummigreb T25 x 125 mm  
**BE-8925**



ERGOTM TORX® skruetrækker med gummigreb T27 x 125 mm  
**BE-8927**



ERGOTM TORX® skruetrækker med gummigreb T30 x 150 mm  
**BE-8930**



ERGOTM TORX® skruetrækker med gummigreb og dobbelthåndtag T40 x 150 mm  
**BE-8940**

Follow the Fish!





**ERGO™** fleksibel topskruetrækker med fast top med gummigreb 7 mm x 150 mm  
**BE-7607**



15-250 V spændingstester/isoleret skruetrækker 0,5 x 3 x 45 mm  
**806-1-3**



Metrisk, langt stiftnøglesæt med kugle og fosfateret udførelse 1,5 mm-10 mm - 9 dele  
**BE-9770**



Tømmemål, langt Unbrakonøglesæt med kugle og fosfateret udførelse 13 dele  
**BE-9785**



**ERGO™** sidebidetang med 2-komponent håndtag og fosfateret udførelse, 160 mm  
**2101G-160**



**ERGO™** kombinationstang med selvåbende to-komponent håndtag og fosfateret udførelse (180 mm)  
**2628 G-180**



**ERGO™** lang spidstang med selvåbende to-komponent håndtag og fosfateret udførelse (160 mm)  
**2430 G-160**



**ERGO™** spidstang med 45° vinklet spids med selvåbende to-komponent håndtag og fosfateret udførelse (200 mm)  
**2427 G-200**



**ERGO™** lange fladtænger med selvåbende to-komponent håndtag og fosfateret udførelse (180 mm)  
**2421 G-180**



**ERGO™** lange fladtænger med selvåbende to-komponent håndtag og fosfateret udførelse (140 mm) Industripakning  
**2421 G-140IP**



Automatisk afisoleringstang 0,5 mm - 6 mm  
**3416 A**



**ERGO™** mikro sidebidetang med to-komponent håndtag og fosfateret udførelse 120 mm  
**4130**



Krympetang med skraldefunktion for ikke-isolerede stik 225 mm  
**CR W 01**



Låseringstang med lige kæber og fosfateret udførelse 140 mm  
**2800-140**



Låseringstang med lige kæber og fosfateret udførelse 180 mm  
**2800-180**



Låseringstang med lige kæber og fosfateret udførelse 225 mm  
**2800-225**

Follow the Fish!





Indvendige låseringstænger med 90° forskydningskæber og fosfateret udførelse, 127 mm  
**2890-125**



Indvendige låseringstænger med 90° forskydningskæber og fosfateret udførelse, 180 mm  
**2890-180**



Indvendige låseringstænger med 90° forskydningskæber og fosfateret udførelse, 210 mm  
**2890-210**



Udvendig låseringstang med lige kæber og fosfateret udførelse 140 mm  
**2900-140**



Udvendig låseringstang med lige kæber og fosfateret udførelse 180 mm  
**2900-180**



Udvendig låseringstang med lige kæber og fosfateret udførelse 215 mm  
**2900-215**



Udvendig låseringstang med 90° kæber og fosfateret udførelse 140 mm  
**2990-140**



Udvendig låseringstang med 90° kæber og fosfateret udførelse 180 mm  
**2990-180**



Udvendig låseringstang med 90° kæber og fosfateret udførelse 200 mm  
**2990-200**



Svejsetænger med kurvede kæber 235 mm  
**2951-250**



Svejsetang med lange og smalle kæber, 165 mm  
**2952-165**



Vandpumpetang i fosfateret udførelse og 61 mm grebskapacitet på 250 mm  
**7224**



3/8" tænderørstop, 16 mm  
**7406ZZ-16**



3/8" tænderørstop, 21 mm  
**7406ZZ-21**



Slangeklemmetænger.  
**BE256-155**



Slangeklemmetænger.  
**BE256-178**





Slangeklemmetænger.  
BE256-250



53" XXL Classic C75 værktøjsvogn  
med 7 skuffer, Sort/Grå, 1016 mm x  
501 mm x 1440 mm  
1476KXXL7BK



Lommelampe med lygte 45 lm  
BLTS7P



Løftestang/benixer med fosfateret  
krop 406 mm  
3681-16



Sæt med  
miniaturesyle/kroge/optagere 130  
mm - 4 dele  
2633/S4



Fleksibel gribetang med stålkerne,  
525 mm  
2509



Drejeligt teleskopisk lommespejl 30  
mm  
5515T



Mekanisk skydelære 150 mm  
1150-1/2H/P



Professionel følelære med 26 blade  
106 mm  
1544



Professionel nedstrygerbue med  
"Soft grip"-håndtag 300 mm  
319



Mininedstryger 330 mm  
208



Sandflex® bi-metal  
nedstrygerklinge 32 TPI 300 mm - 5  
stk/speciel pakke  
3906-300-32-5P



ERGO™ hobbykniv med udskydelig  
trapezblad  
KERU-01



Tysk monteringshammer 400 g  
481-400



Tysk monteringshammer 1 kg  
481-1000



Kuglepenhammer med hickoryskaft  
230 g  
479-08

Follow the Fish!





Superflex kunststofhammer med  
træskaft 325 g  
3625N-32



18 mm fladmejsel med fladt, ovalt  
skaft og lakeret kobberfinish 150  
mm  
3740-150



25 mm fladmejsel med fladt, ovalt  
skaft og lakeret kobberfinish 250  
mm  
3740-250



4 mm kørner med ottekantet form  
og lakeret kobberfinish 120 mm  
3735-4-120



5 mm kørner med ottekantet form  
og lakeret kobberfinish 120 mm  
3735-5-120



2 mm rund splituddriver med  
ottekantet form og lakeret  
kobberfinish 150 mm  
3734-2



3 mm rund splituddriver med  
ottekantet form og lakeret  
kobberfinish 150 mm  
3734-3



4 mm rund splituddriver med  
ottekantet form og lakeret  
kobberfinish 150 mm  
3734-4



5 mm rund splituddriver med  
ottekantet form og lakeret  
kobberfinish 150 mm  
3734-5



6 mm rund splituddriver med  
ottekantet form og lakeret  
kobberfinish 150 mm  
3734-6



8 mm rund splituddriver med  
ottekantet form og lakeret  
kobberfinish 150 mm  
3734-8



Fladt slagfast løftejern med  
gennemgående klinge - 300 mm  
2484T-30



Fladt slagfast løftejern med  
gennemgående klinge - 600 mm  
2484T-60



1/2" forlænger 125 mm  
8160-5



1/2" Square Drive Universal Joints  
8166



1/2" forlænger 75 mm  
8160-3





Overgangsstykke "adaptor ned" fra  
1/2" indvendig firkant til 3/8"  
udvendig firkant  
**8171**



1/2" forlænger m. kugle som kan  
vinkles op til 13° - 250 mm  
**8160W-10**



1/4" sekskantskruetrækker med  
skraldegreb og LED-lys til  
Phillips/Pozidriv/lige-kærv, 135 mm  
**808050L**

