

## BAN Vindtrækbånd

BAN vindtrækbånd anvendes til forankring og afstivning af tagkonstruktioner, som beskrevet i vort vindafstivningskatalog ([strongtie.dk](http://strongtie.dk)) eller TRÆ75. Vindtrækbånd med bredder på 25, 40 og 60 mm indgår som trækbånd i vindafstivningssystemerne. Vindtrækbånd 80x2,0 kan anvendes, hvor der kræves større trækstyrke i båndet. For at båndene er virksomme, skal de være stramme i det færdige byggeri.

## Egenskaber

### Materiale

#### For BAN202510, BAN202525, BAN206050 og BAN208025:

- Stålkvalitet:  
Galvaniseret stål S250GD + Z275 i henhold til EN 10346
- Korrosionsbeskyttelse:  
275 g/m<sup>2</sup> på begge sider - i henhold til en zink lagtykkelse på ca. 20 µm

#### For BAN154025 og BAN154050:

- Stålkvalitet:  
Galvaniseret stål S350GD + Z275 i henhold til EN 10346
- Korrosionsbeskyttelse:  
275 g/m<sup>2</sup> på begge sider - i henhold til en zink lagtykkelse på ca. 20 µm
- Findes også i en rustfri udgave: BAN204025S

### Fordele

- Muliggør forankring og afstivning af trækonstruktioner

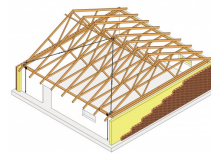
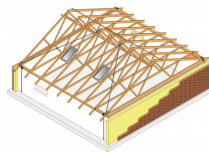
## Anvendelse

### Samlinger

- Forankring af trækonstruktioner
- Afstivning af trækonstruktioner

### Anvendelsesområder

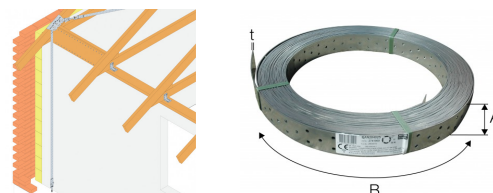
- Vindtrækbånd BAN anvendes til forankring og afstivning af trækonstruktioner



BAN  
Vindtrækbånd

## Teknisk data

### Dimensioner



Art. nr.	DB nr.	Mål			Huller Ø [mm]	Antal pr. kasse	Vægt [kg]
		A [mm]	B [m]	t [mm]			
BAN202510	2856995	25	10	2	5	4	4
BAN202525	1588383	25	25	2	5	1	9.5
BAN154025 * **	5047697	40	25	1.5	5	1	-
BAN204025 *	2634111	40	25	2	5	1	-
BAN154050 * **	5047698	40	50	1.5	5	1	-
BAN204050 *	2255073	40	50	2	5	1	-
BAN206050	1597236	60	50	2	5	1	46.2
BAN208025	3741832	80	25	2	5	1	29.7
BAN094025 * ***	1726428	40	25	0.9	5	1	-
BAN094050 * ***	2144731	40	50	0.9	5	1	-

\* Fås med meterangivelse pr. ½ m

\*\* Højstyrkestål S350GD

\*\*\* Højstyrkestål S550GD



### Lastbæreevnetabel (karakteristiske værdier)

Art. nr.	Karakteristisk bæreevne $R_{1,k}$ (kN) min. af:				
	Stål	Træ - ved anvendelse af kamsøm CNA4,0x			
		35	40	50	60
BAN202510	11.9	1,66 x n	1,85 x n	2,22 x n	2,36 x n
BAN202525	11.9	1,66 x n	1,85 x n	2,22 x n	2,36 x n
BAN154025 * **	17	1,66 x n	1,85 x n	2,22 x n	2,36 x n
BAN204025 *	17.8	1,66 x n	1,85 x n	2,22 x n	2,36 x n
BAN154050 * **	17	1,66 x n	1,85 x n	2,22 x n	2,36 x n
BAN204050 *	17.8	1,66 x n	1,85 x n	2,22 x n	2,36 x n
BAN206050	26.7	1,66 x n	1,85 x n	2,22 x n	2,36 x n
BAN208025	35.6	1,66 x n	1,85 x n	2,22 x n	2,36 x n
BAN094025 * ***	17.8	1,66 x n	1,85 x n	2,22 x n	2,36 x n
BAN094050 * ***	17.8	1,66 x n	1,85 x n	2,22 x n	2,36 x n

n = antal kamsøm

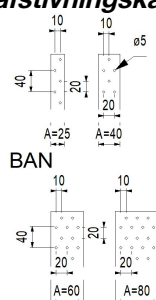
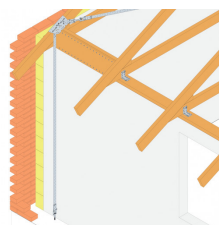
## BAN Vindtrækbånd

## Montering

### Fastgørelse

- Ved fastgørelse af vindtrækbånd i trækonstruktion anvendes CNA4,0xℓ kamsøm eller CSA5,0xℓ beslagskruer
- Det anbefales altid at bruge tilslutningsbeslag for opnåelse af maksimal tilslutningsstyrke til spærkonstruktionen
- Ved indstøbning bestemmes den nødvendige indstøbningslængde af betonkvaliteten og kræfternes størrelse

**For guide til valg af bånd henvises til vindafstivningskataloget [strongtie.dk](http://strongtie.dk)**



BAN-hole pattern

