



TJEP PZ-16/50



Warning: Please read the instructions and warnings for this tool carefully before use. Failure to do so could lead to serious injury.

Tool specification, application and declaration of conformity

Explode drawing and spare part list

| | | | | |
|----|----|----|----|----|
| UK | BG | CZ | DA | DE |
| EE | ES | FI | FR | GR |
| HR | HU | IS | IT | LT |
| LV | MT | NL | NO | PL |
| PT | RO | SE | SL | SK |

| | | |
|-----------|---|-----------|
| UK | Tool specification, application and declaration of conformity..... | 3 |
| BG | Технически спецификации, Приложение на инструменти и Декларация за съответствие | 3 |
| CZ | Specifikace nástroje, použití nástroje a prohlášení o shodě..... | 4 |
| DA | Værktøjsspecifikation, anvendelse af værktøj og overensstemmelseserklæring..... | 4 |
| DE | Werkzeugspezifikation, einsatzbereiche des Werkzeugs und Konformitätserklärung..... | 5 |
| EE | Tehnilised spetsifikatsioonid, tööriista rakendus ja vastavusdeklaratsioon..... | 5 |
| ES | Especificación de la herramienta, aplicación de la herramienta y declaración de conformidad | 6 |
| FI | Työkälun tiedot, työkalun käyttökohteet ja vaatimustenmukaisuusvakuutus | 6 |
| FR | Spécification de l'outil, application de l'outil et déclaration de conformité..... | 7 |
| GR | Προδιαγραφές εργαλείου, Εφαρμογή εργαλείου και Δήλωση συμμόρφωσης | 7 |
| HR | Specifikacija alata, primjena alata i izjava o sukladnosti | 8 |
| HU | Szerszámspecifikáció, szerszámalkalmazás és megfeleléségi nyilatkozat | 8 |
| IS | Tækniforskriftir, notkun verkfæris og samræmisyfirlýsing | 9 |
| IT | Specifiche dell'utensile, applicazioni dell'utensile e dichiarazione di conformità | 9 |
| | Explode drawing – TJEP PZ-16/50 | 10 |
| | Spare part list – TJEP PZ-16/50..... | 12 |
| LT | Įrankio specifikacija, Įrankio taikymas ir Atitikties deklaracija..... | 14 |
| LV | Darbarīka specifikācijas, darbarīka pielietojums un atbilstības deklarācija | 14 |
| MT | Speċifikazzjoni tal-ġhodka, applikazzjoni tal-ġhodka u dikjarazzjoni tal-konformità..... | 15 |
| NL | Technische specificaties, gebruik van het gereedschap en verklaring van overeenstemming..... | 15 |
| NO | Tekniske spesifikasjoner, verktøybruk og samsvarserklæring..... | 16 |
| PL | Specyfikacja narzędzia, zastosowanie narzędzia lub deklaracja zgodności..... | 16 |
| PT | Especificação de ferramentas, aplicação das ferramentas e declaração de conformidade..... | 17 |
| RO | Specificațiile uneltei, aplicația uneltei și declarația de conformitate..... | 17 |
| SE | Vektygsspecifikation, verktygstillämpning och försäkran om överensstämmelse..... | 18 |
| SK | Technické špecifikácie, použitie nástroja a vyhlásenie o zhode | 18 |
| SL | Tehnične specifikacije, uporaba za orodja in izjava o skladnosti | 19 |

Tool specification

| Model | TJEP PZ-16/50 |
|---|-------------------------|
| TJEP no. | 100699 |
| Length | 344 mm |
| Width | 87 mm |
| Height | 291 mm |
| Weight | 2.3 kg |
| Capacity | 147 staples |
| Pressure | 7.6 bar / 80 – 120 psi |
| Diameter, staples | 16 Ga. (1.6 × 1.4 mm) |
| Length, staples | 19 – 50 mm |
| Crown | 10.8 mm |
| Type | Staples e.g. TJEP PZ-16 |
| L _{PA} | 89.3 dB |
| L _{WA} | 97.8 dB |
| Uncertainty (L _{PA} /L _{WA}) | 2.5 dB |
| ^a hwz | 3.19 m/s ² |
| Uncertainty (^a hwz) | 0.81 m/s ² |
| Air consumption per cycle | 1.534 litres @ 6 bar |

As we are constantly developing and improving our tools, the information in this overview is subject to change without notice. Updated information can be found at www.tjep.eu

Tool application

- Floors, boards, fermacell etc.
- Tools in bump fire mode shall only be used for production applications.

Accessories

| Description | Description |
|-------------------------|----------------|
| TJEP Superflex air hose | TJEP Hose reel |
| TJEP air hose | Driver unit |

Declaration of conformity

We;
TRUSTY SOURCES CORP., No. 7, Jingke 6th Rd., Taichung
Precision Machinery Park, Taichung 40852, Taiwan

declare under our sole responsibility that the;
TJEP PZ-16/50

conforms with the directive(s), its amendment(s) and standard(s);
2006/42/EC · EN ISO 11148-13: 2018

Authorized contact in EU to compile the Technical File;
KYOCERA UNIMERCO Fastening A/S, Drejervej 2, DK-7451 Sunds,
Tel: +45 97 14 14 40, Mr. Ebbe Hornstrup

Serial number can be found on the front page.

Date; 11.29.2019



Angela Lin
General Manager, TRUSTY SOURCES CORP., Taichung, Taiwan

Технически спецификации

| Модел | TJEP PZ-16/50 |
|---|----------------------------------|
| TJEP № | 100699 |
| Дължина | 344 mm |
| Ширина | 87 mm |
| Височина | 291 mm |
| Тегло | 2,3 kg |
| Капацитет | 147 крепежни скоби |
| Налягане | 7,6 bar / 80 – 120 psi |
| Диаметър, крепежни скоби | 16 Ga. (1,6 × 1,4 mm) |
| Дължина, крепежни скоби | 19 – 50 mm |
| Ширина, крепежни скоби | 10,8 mm |
| Тип | Крепежни скоби, напр. TJEP PZ-16 |
| L _{PA} | 89,3 dB |
| L _{WA} | 97,8 dB |
| Неточност (L _{PA} /L _{WA}) | 2,5 dB |
| ^a hwz | 3,19 m/s ² |
| Неточност (^a hwz) | 0,81 m/s ² |
| Разход на въздух на цикъл | 1,534 литра @ 6 bar |

Тъй като непрекъснато развиваме и подобряваме нашите продукти, информацията в този общ преглед подлежи на промени без уведомление за това. Актуализираната информация може да се намери на www.tjep.eu

Приложение на инструменти

- Подове, плоскости, fermacell и др.
- Инструменти в режим на контактно изстрелване трябва да се използват само за производствени приложения.

Акcesoари

| Описание | Описание |
|---------------------------------|-----------------------|
| Маркуч за въздух TJEP Superflex | Макара за маркуч TJEP |
| Маркуч за въздух TJEP | Задвижващ блок |

Декларация за съответствие

Ние;
TRUSTY SOURCES CORP., No. 7, Jingke 6th Rd., Taichung
Precision Machinery Park, Taichung 40852, Тайван

декларираме на своя еднолична отговорност, че;
TJEP PZ-16/50

съответства на директивите, техните изменения и стандарти;
2006/42/EC · EN ISO 11148-13: 2018

Упълномощен контакт в ЕС за окомплектоване на Техническата информация;
KYOCERA UNIMERCO Fastening A/S, Drejervej 2, DK-7451 Sunds,
Тел: +45 97 14 14 40, г-н. Ebbe Hornstrup

Серийният номер може да се намери на заглавната страница.

Дата; 29.11.2019 г.



Angela Lin
Главен директор, TRUSTY SOURCES CORP., Taichung, Тайван

Specifikace nástroje

| Model | TJEP PZ-16/50 |
|-------------------------------|-------------------------|
| Č. TJEP | 100699 |
| Délka | 344 mm |
| Šířka | 87 mm |
| Výška | 291 mm |
| Hmotnost | 2,3 kg |
| Kapacita | 147 spony |
| Tiak | 7,6 barů / 80 – 120 psi |
| Průměr, spony | 16 Ga. (1,6 × 1,4 mm) |
| Délka, spony | 19 – 50 mm |
| Šířka, spony | 10,8 mm |
| Typ | Spony, např. TJEP PZ-16 |
| L_{PA} | 89,3 dB |
| L_{WA} | 97,8 dB |
| Nejistota (L_{PA}/L_{WA}) | 2,5 dB |
| $^{*}hwz$ | 3,19 m/s ² |
| Nejistota ($^{*}hwz$) | 0,81 m/s ² |
| Spotřeba vzduchu na cyklus | 1,534 litres @ 6 barů |

Protože naše nástroje neustále vyvíjíme a zdokonalujeme, informace uvedené v tomto přehledu mohou být změněny bez předchozího upozornění. Aktuální informace najdete na webu www.tjep.eu

Použití nástroje

- Podlahy, prkna, sádrovláknité desky atd.
- Nástroje v režimu nárazového vystřelování se smí používat pouze při výrobě.

Příslušenství

| Popis | Popis |
|---------------------------------|---------------------|
| Vzduchová hadice TJEP Superflex | Cívka s hadicí TJEP |
| Vzduchová hadice TJEP | Vyřážeč |

Prohlášení o shodě

My, společnost
TRUSTY SOURCES CORP., No. 7, Jingke 6th Rd., Taichung
Precision Machinery Park, Taichung 40852, Taiwan

prohlašujeme na svou vlastní odpovědnost, že produkt
TJEP PZ-16/50

splňuje požadavky následujících směrnic, jejich dodatků a norem:
2006/42/EC · EN ISO 11148-13: 2018

Autorizovaný kontakt v EU pro technickou dokumentaci:
KYOCERA UNIMERCO Fastening A/S, Drejervej 2, DK-7451 Sunds,
Tel.: +45 97 14 14 40, p. Ebbe Hornstrup

Sériové číslo je uvedeno na přední straně.

Datum: 29. 11. 2019



Angela Lin
Generální ředitel, TRUSTY SOURCES CORP., Taichung, Taiwan

Værktøjsspecifikation

| Model | TJEP PZ-16/50 |
|--------------------------------|---------------------------|
| TJEP nr. | 100699 |
| Længde | 344 mm |
| Bredde | 87 mm |
| Højde | 291 mm |
| Vægt | 2,3 kg |
| Kapacitet | 147 klammer |
| Tryk | 7,6 bar / 80 – 120 psi |
| Diameter, klammer | 16 Ga. (1,6 × 1,4 mm) |
| Længde, klammer | 19 – 50 mm |
| Bredde, klammer | 10,8 mm |
| Type | Klammer f.eks. TJEP PZ-16 |
| L_{PA} | 89,3 dB |
| L_{WA} | 97,8 dB |
| Usikkerhed (L_{PA}/L_{WA}) | 2,5 dB |
| $^{*}hwz$ | 3,19 m/s ² |
| Usikkerhed ($^{*}hwz$) | 0,81 m/s ² |
| Luftforbrug pr. skud | 1,534 liter @ 6 bar |

Da vi konstant udvikler og forbedrer vores værktøjer, kan oplysningerne i denne oversigt ændres uden varsel. Opdaterede oplysninger kan findes på www.tjep.dk

Anvendelse af værktøj

- Gulve, plader, Fermacell mv.
- Værktøjer indstillet til slagskydning må kun bruges til industriel produktion.

Tilbehør

| Beskrivelse | Beskrivelse |
|-------------------------------|-----------------------|
| TJEP Superflex trykluftslange | TJEP slangeoprul |
| TJEP trykluftslange | Slagstift med stempel |

Overensstemmelseserklæring

Undertegnede;
TRUSTY SOURCES CORP., No. 7, Jingke 6th Rd., Taichung
Precision Machinery Park, Taichung 40852, Taiwan

erklærer på eget ansvar, at
TJEP PZ-16/50

er i overensstemmelse med direktivet(erne), dets ændring(er) og
standarden(erne);
2006/42/EC · EN ISO 11148-13: 2018

Autoriseret kontakt i EU til at udarbejde den tekniske dossier;
KYOCERA UNIMERCO Fastening A/S, Drejervej 2, DK-7451 Sunds,
Tlf: +45 97 14 14 40, hr. Ebbe Hornstrup

Serienummeret findes på forsiden.

Dato: 29.11.2019



Angela Lin
Administrerende direktør, TRUSTY SOURCES CORP., Taichung,
Taiwan

Werkzeugspezifikation

| Modell | TJEP PZ-16/50 |
|---|--------------------------|
| Artikel Nr. | 100699 |
| Länge | 344 mm |
| Breite | 87 mm |
| Höhe | 291 mm |
| Gewicht | 2,3 kg |
| Kapazität | 147 Klammern |
| Druck | 7,6 bar / 80 – 120 psi |
| Durchmesser, Klammern | 16 Ga. (1,6 × 1,4 mm) |
| Länge, Klammern | 19 – 50 mm |
| Breite, Klammern | 10,8 mm |
| Typ | Klammern z.B. TJEP PZ-16 |
| L _{PA} | 89,3 dB |
| L _{WA} | 97,8 dB |
| Unschärfe (L _{PA} /L _{WA}) | 2,5 dB |
| ^h hwz | 3,19 m/s ² |
| Unschärfe (^h hwz) | 0,81 m/s ² |
| Luftverbrauch pro Vorgang | 1,534 Liter @ 6 bar |

Da wir unsere Werkzeuge ständig weiterentwickeln und verbessern, behalten wir uns Änderungen an den in dieser Übersicht angezeigten Informationen ohne vorherige Ankündigung vor. Informationen auf dem neuesten Stand finden Sie auf www.tjep.de

Einsatzbereiche des Werkzeugs

- Böden, Bretter, Fermacell usw.
- Werkzeuge im Druckabzugsmodus dürfen nur für Produktionsanwendungen verwendet werden.

Zubehör

| Beschreibung | Beschreibung |
|----------------------------------|------------------------|
| TJEP Superflex Druckluftschlauch | TJEP Schlauchtrommel |
| TJEP Druckluftschlauch | Schlageinheit komplett |

Konformitätserklärung

Wir;
TRUSTY SOURCES CORP., No. 7, Jingke 6th Rd., Taichung Precision Machinery Park, Taichung 40852, Taiwan,
erklären in alleiniger Verantwortung, dass die TJEP PZ-16/50
den folgenden Richtlinien und Normen in ihrer jeweils gültigen Fassung entspricht;
2006/42/EC · EN ISO 11148-13: 2018
Bevollmächtigter zur Zusammenstellung der technischen Unterlagen in der EU:
KYOCERA UNIMERCO Fastening A/S, Drejervej 2, DK-7451 Sunds, Tel: +45 97 14 14 40, Herr. Ebbe Hornstrup

Die Seriennummer des Werkzeugs kann dem Deckblatt entnommen werden.

Datum; 29.11.2019



Angela Lin
Geschäftsführer, TRUSTY SOURCES CORP., Taichung, Taiwan

Tehnilised spetsifikatsioonid

| Mudel | TJEP PZ-16/50 |
|---|--------------------------|
| TJEP nr | 100699 |
| Pikkus | 344 mm |
| Laius | 87 mm |
| Kõrgus | 291 mm |
| Kaal | 2,3 kg |
| Võimsus | 147 klambrid |
| Töörihk | 7,6 baari / 80 – 120 psi |
| Diameeter, klambrid | 16 Ga. (1,6 × 1,4 mm) |
| Pikkus, klambrid | 19 – 50 mm |
| Laius, klambrid | 10,8 mm |
| Tüüp | Klamber, nt TJEP PZ-16 |
| L _{PA} | 89,3 dB |
| L _{WA} | 97,8 dB |
| Möötemääramatus (L _{PA} /L _{WA}) | 2,5 dB |
| ^h hwz | 3,19 m/s ² |
| Möötemääramatus (^h hwz) | 0,81 m/s ² |
| Õhu tarbimine tsükli kohta | 1,534 liitrit @ 6 baari |

Kuna arendame ja täiustame pidevalt oma tooteid, võib selles ülevaates olev teave eelneva teavitusega muutuda.
Uuendatud teabe leiate veebilehelt www.tjep.eu

Tööriista rakendus

- Põrandad, lauad, fermacelli plaadid jne.
- Löögipäästiku režiimil tööriistu tohib kasutada ainult tootmisrakendustes.

Tarvikud

| Kirjeldus | Kirjeldus |
|---------------------------|--------------------|
| TJEP Superflexi õhuvoolik | TJEP-i voolikurull |
| TJEP-i õhuvoolik | Ajam |

Vastavusdeklaratsioon

Meie;
TRUSTY SOURCES CORP., No. 7, Jingke 6th Rd., Taichung Precision Machinery Park, Taichung 40852, Taiwan

kinnitame omal vastutusel, et
TJEP PZ-16/50

vastab direktiividele, nende muudatustele ning standarditele
2006/42/EC · EN ISO 11148-13: 2018

Volitatud kontakt ELIS tehnilise toimiku koostamiseks
KYOCERA UNIMERCO Fastening A/S, Drejervej 2, DK-7451 Sunds,
Tel: +45 97 14 14 40, Mr. Ebbe Hornstrup

Seerianumbri leiate esilehelt.

Kuupäev; 29.11.2019



Angela Lin
Juhataja, TRUSTY SOURCES CORP., Taichung, Taiwan

Especificación de la herramienta

| Modelo | TJEP PZ-16/50 |
|---|---------------------------|
| N.º TJEP | 100699 |
| Longitud | 344 mm |
| Anchura | 87 mm |
| Altura | 291 mm |
| Peso | 2,3 kg |
| Capacidad | 147 grapas |
| Presión | 7,6 bar / 80 – 120 psi |
| Diámetro, grapas | 16 Ga. (1,6 × 1,4 mm) |
| Longitud, grapas | 19 – 50 mm |
| Anchura, grapas | 10,8 mm |
| Tipo | Grapa; p. ej., TJEP PZ-16 |
| L _{PA} | 89,3 dB |
| L _{WA} | 97,8 dB |
| Incertidumbre (L _{PA} /L _{WA}) | 2,5 dB |
| ^a hwz | 3,19 m/s ² |
| Incertidumbre (^a hwz) | 0,81 m/s ² |
| Consumo de aire por ciclo | 1,534 litros @ 6 bar |

Puesto que nuestras herramientas están sometidas a un proceso de desarrollo y mejora continuo, la información de esta sinopsis está sujeta a cambios sin previo aviso. Puede encontrar la información actualizada en www.tjep.eu

Aplicación de la herramienta

- Suelos, entablado, fermacell, etc.
- Las herramientas en modo de disparo por contacto solo deben utilizarse para aplicaciones de producción.

Accesorios

| Descripción | Descripción |
|---------------------------------|--------------------------|
| Manguera de aire Superflex TJEP | Carrete de manguera TJEP |
| Manguera de aire TJEP | Unidad de accionamiento |

Declaración de conformidad

Por la presente,
TRUSTY SOURCES CORP., No. 7, Jingke 6th Rd., Taichung
Precision Machinery Park, Taichung 40852, Taiwán

declara bajo responsabilidad exclusiva que la
TJEP PZ-16/50

cumple las directivas, sus modificaciones y las normas:
2006/42/EC · EN ISO 11148-13: 2018

Contacto autorizado en la UE para la compilación de la
documentación técnica:
KYOCERA UNIMERCO Fastening A/S, Drejervej 2, DK-7451 Sunds,
Tel: +45 97 14 14 40, Sr. Ebbe Hornstrup

El número de serie está indicado en la portada.

Fecha: 29/11/2019



Angela Lin, autorizada
Directora general, TRUSTY SOURCES CORP., Taichung, Taiwán

Työkälun tiedot

| Malli | TJEP PZ-16/50 |
|--|---------------------------|
| TJEP-nro | 100699 |
| Pituus | 344 mm |
| Leveys | 87 mm |
| Korkeus | 291 mm |
| Paino | 2,3 kg |
| Kapasiteetti | 147 hakaset |
| Paine | 7,6 bar / 80 – 120 psi |
| Hakaset halkaisija | 16 Ga. (1,6 × 1,4 mm) |
| Hakaset pituus | 19 – 50 mm |
| Hakaset leveys | 10,8 mm |
| Tyyppi | Hakaset, esim. TJEP PZ-16 |
| L _{PA} | 89,3 dB |
| L _{WA} | 97,8 dB |
| Epävarmuus (L _{PA} /L _{WA}) | 2,5 dB |
| ^a hwz | 3,19 m/s ² |
| Epävarmuus (^a hwz) | 0,81 m/s ² |
| Ilmankulutus jaksoa kohden | 1,534 litraa @ 6 bar |

Koska kehitämme ja parannamme jatkuvasti työkalujamme, tämän yleiskuvauksen tiedot voivat muuttua ilman erillistä ilmoitusta. Päivitetyt tiedot löytyvät osoitteesta www.tjep.eu

Työkälun käyttökohteet

- Pahvi, levyt, pakkaus, jne.
- Kosketuslaukaisutilassa olevia työkaluja saa käyttää vain tuotantosovelluksissa.

Lisätarvikkeet

| Kuvaus | Kuvaus |
|---------------------------|----------------|
| TJEP Superflex -ilmaletku | TJEP-letkukela |
| TJEP-ilmaletku | Käyttöyksikkö |

Vaativuustentien mukaisuusvakuutus

Me;
TRUSTY SOURCES CORP., No. 7, Jingke 6th Rd., Taichung
Precision Machinery Park, Taichung 40852, Taiwan

vakuutamme yksinomaisella vastuullamme, että;
TJEP PZ-16/50

vastaa seuraavia direktiivejä, niiden muutettuja versioita ja
standardeja;
2006/42/EC · EN ISO 11148-13: 2018

Teknisen tiedoston laatimiseen valtuutettu yhteyshenkilö EU:ssa;
KYOCERA UNIMERCO Fastening A/S, Drejervej 2, DK-7451 Sunds,
Puh.: +45 97 14 14 40, Ebbe Hornstrup

Sarjanumero on merkitty etusivulle.

Päivämäärä; 29.11.2019



Angela Lin
General Manager, TRUSTY SOURCES CORP., Taichung, Taiwan

Spécification de l'outil

| Model | TJEP PZ-16/50 |
|---|----------------------------|
| TJEP n° | 100699 |
| Longueur | 344 mm |
| Largeur | 87 mm |
| Hauteur | 291 mm |
| Poids | 2,3 kg |
| Capacité | 147 agrafes |
| Pression | 7,6 bar / 80 – 120 psi |
| Diamètre, agrafes | 16 Ga. (1,6 × 1,4 mm) |
| Longueur, agrafes | 19 – 50 mm |
| Largeur, agrafes | 10,8 mm |
| Type | Agrafes par ex. TJEP PZ-16 |
| L _{PA} | 89,3 dB |
| L _{WA} | 97,8 dB |
| Incertitude (L _{PA} /L _{WA}) | 2,5 dB |
| ^a hwz | 3,19 m/s ² |
| Incertitude (^a hwz) | 0,81 m/s ² |
| Consommation d'air par cycle | 1,534 litres @ 6 bar |

Comme nous développons et améliorons constamment nos outils, les informations contenues dans cet aperçu sont susceptibles d'être modifiées sans préavis. Des informations actualisées sont disponibles à l'adresse suivante : www.tjep.fr

Application de l'outil

- Planchers, planches, fermacell, etc.
- Les outils en mode Bump Fire (allumage à secousse) ne doivent être utilisés que pour des applications de production.

Accessoires

| Description | Description |
|----------------------------|-----------------------------|
| TJEP Flexible air comprimé | TJEP Enrouleur air comprimé |
| TJEP air comprimé | Pochette kit |

Déclaration de conformité

Nous, TRUSTY SOURCES CORP., No. 7, Jingke 6th Rd., Taichung Precision Machinery Park, Taichung 40852, Taiwan

déclarons sous notre seule responsabilité ce qui suit : TJEP PZ-16/50

est conforme à la (aux) directive(s), à ses (leurs) modifications et à ses (leurs) normes ;

2006/42/EC · EN ISO 11148-13: 2018

Contact autorisé dans l'UE pour la constitution du dossier technique : KYOCERA UNIMERCO Fastening A/S, Drejervej 2, DK-7451 Sunds, Tél. : +45 97 14 14 40, M. Ebbe Hornstrup

Le numéro de série se trouve sur la première page.

Date : 29.11.2019



Angela Lin, Directrice générale, TRUSTY SOURCES CORP., Taichung, Taiwan

Προδιαγραφές εργαλείου

| Μοντέλο | TJEP PZ-16/50 |
|---|----------------------------|
| TJEP αρ. | 100699 |
| Μήκος | 344 mm |
| Πλάτος | 87 mm |
| Ύψος | 291 mm |
| Βάρος | 2,3 kg |
| Χωρητικότητα | 147 διπλόκαρφα |
| Πίεση | 7,6 bar / 80 – 120 psi |
| Διάμετρος, διπλόκαρφα | 16 Ga. (1,6 × 1,4 mm) |
| Μήκος, διπλόκαρφα | 19 – 50 mm |
| Πλάτος, διπλόκαρφα | 10,8 mm |
| Τύπος | Διπλόκαρφο π.χ. TJEP PZ-16 |
| L _{PA} | 89,3 dB |
| L _{WA} | 97,8 dB |
| Αβεβαιότητα (L _{PA} /L _{WA}) | 2,5 dB |
| ^a hwz | 3,19 m/s ² |
| Αβεβαιότητα (^a hwz) | 0,81 m/s ² |
| Κατανάλωση αέρα ανά κύκλο | 1,534 λίτρα @ 6 bar |

Καθώς αναπτύσσουμε και βελτιώνουμε συνεχώς τα εργαλεία μας, οι πληροφορίες που περιλαμβάνονται σε αυτήν την επισκόπηση μπορεί να αλλάξουν χωρίς προειδοποίηση. Μπορείτε να βρείτε ενημερωμένες πληροφορίες στη διεύθυνση www.tjep.eu

Εφαρμογή εργαλείου

- Δάπεδα, σανίδες, γυψο-ιννοσανίδες fermacell κ.λπ.
- Τα εργαλεία σε λειτουργία βολής με επαφή θα πρέπει να χρησιμοποιούνται μόνο σε εφαρμογές παραγωγής!

Παρελκόμενα

| Περιγραφή | Περιγραφή |
|-----------------------------|----------------------|
| Σωλήνας αέρα TJEP Superflex | Μπομπίνα σωλήνα TJEP |
| Σωλήνας αέρα TJEP | Κινητήρια μονάδα |

Δήλωση συμμόρφωσης

Οι ακόλουθες εταιρείες: TRUSTY SOURCES CORP., No. 7, Jingke 6th Rd., Taichung Precision Machinery Park, Taichung 40852, Taiwan

δηλώνουμε με αποκλειστική μας ευθύνη ότι το TJEP PZ-16/50

συμμορφώνεται με τις οδηγίες, τις τροποποιήσεις και τα πρότυπα 2006/42/EC · EN ISO 11148-13: 2018

Εξουσιοδοτημένος υπεύθυνος επικοινωνίας στην Ε.Ε. για τη σύνταξη του τεχνικού φακέλου: KYOCERA UNIMERCO Fastening A/S, Drejervej 2, DK-7451 Sunds, τηλ.: +45 97 14 14 40, K. Ebbe Hornstrup

Ο αριθμός σειράς αναγράφεται στην μπροστινή σελίδα.

Ημερομηνία: 29/11/2019



Angela Lin
Γενικός διευθυντής, TRUSTY SOURCES CORP., Taichung, Taiwan

Specifikacija alata

| Model | TJEP PZ-16/50 |
|----------------------------------|---------------------------|
| TJEP br. | 100699 |
| Duljina | 344 mm |
| Širina | 87 mm |
| Visina | 291 mm |
| Težina | 2,3 kg |
| Kapacitet | 147 spajalice |
| Tiak | 7,6 bara / 80 – 120 psi |
| Promjer spajalice | 16 Ga. (1,6 × 1,4 mm) |
| Duljina spajalice | 19 – 50 mm |
| Širina spajalice | 10,8 mm |
| Tip | Spajalice npr. TJEP PZ-16 |
| L_{PA} | 89,3 dB |
| L_{WA} | 97,8 dB |
| Nepreciznost (L_{PA}/L_{WA}) | 2,5 dB |
| $^{*}hwz$ | 3,19 m/s ² |
| Nepreciznost ($^{*}hwz$) | 0,81 m/s ² |
| Potrošnja zraka po ciklusu | 1,534 litara @ 6 bara |

Neprekidno razvijamo i poboljšavamo svoje alate, a informacije u ovom pregledu mogu se mijenjati bez prethodne obavijesti. Ažurirane informacije dostupne su na www.tjep.eu

Primjena alata

- Podovi, ploče, Fermacell, itd.
- Alati u načinu rada s okidanjem pritisakanjem o podlogu smiju se koristiti isključivo u proizvodnji.

Pribor

| Opis | Opis |
|--------------------------------|-----------------------|
| TJEP crijevo za zrak Superflex | TJEP kolut za crijevo |
| TJEP crijevo za zrak | Pogonska jedinica |

Izjava o sukladnosti

Mi,
TRUSTY SOURCES CORP., No. 7, Jingke 6th Rd., Taichung
Precision Machinery Park, Taichung 40852, Tajvan

izjavljujemo pod vlastitom odgovornošću da
TJEP PZ-16/50

ispunjava zahtjeve direktiva, njihovih dopuna i standarda
2006/42/EC · EN ISO 11148-13: 2018

Ovlaštena osoba u Europskoj uniji za sastavljanje tehničke dokumentacije
KYOCERA UNIMERCER Fastening A/S, Drejervej 2, DK-7451 Sunds,
Tel.: +45 97 14 14 40, g. Ebbe Hornstrup

Serijski broj nalazi se na prednjoj stranici.

Datum; 29.11.2019



Angela Lin
Generalni direktor, TRUSTY SOURCES CORP., Taichung, Tajvan

Szerszám-specifikáció

| Modell | TJEP PZ-16/50 |
|------------------------------------|------------------------|
| TJEP sz. | 100699 |
| Hosszúság | 344 mm |
| Szélesség | 87 mm |
| Magasság | 291 mm |
| Tömeg | 2,3 kg |
| Kapacitás | 147 kapocs |
| Nyomás | 7,6 bar / 80 – 120 psi |
| Átmérő, kapocs | 16 Ga. (1,6 × 1,4 mm) |
| Hosszúság, kapocs | 19 – 50 mm |
| Szélesség, kapocs | 10,8 mm |
| Típus | Kapocs, pl. TJEP PZ-16 |
| L_{PA} | 89,3 dB |
| L_{WA} | 97,8 dB |
| Bizonytalanság (L_{PA}/L_{WA}) | 2,5 dB |
| $^{*}hwz$ | 3,19 m/s ² |
| Bizonytalanság ($^{*}hwz$) | 0,81 m/s ² |
| Levegőfelhasználás ciklusonként | 1,534 liter @ 6 bar |

Mivel szerszámainkat folyamatosan fejlesztjük és javítjuk, a jelen áttekintésben szereplő információk előzetes értesítés nélkül változhatnak. A friss információk megtalálhatók itt: www.tjep.eu

Szerszámalkalmazás

- Padlók, lapok, fermacell stb.
- Különböző üzem módban a szerszámok csak gyártási alkalmazásokhoz használhatók

Tartozékok

| Leírás | Leírás |
|-------------------------|--------------------|
| TJEP Superflex légtömlő | TJEP tömlőtekerccs |
| TJEP légtömlő | Hajtóegység |

Megfelelőségi nyilatkozat

Vállalatunk, a
TRUSTY SOURCES CORP., No. 7, Jingke 6th Rd., Taichung
Precision Machinery Park, Taichung 40852, Tajvan

saját felelősségünk tudatában nyilatkozunk, hogy
TJEP PZ-16/50

megfelel az irányelv(ek)nek, azok módosításának (módosításai-
nak) és a szabvány(ok)nak
2006/42/EC · EN ISO 11148-13: 2018

A műszaki fájlok összeállítását végző hivatalos képviselő az
EU-ban
KYOCERA UNIMERCER Fastening A/S, Drejervej 2, DK-7451 Sunds,
Tel.: +45 97 14 14 40, Ebbe Hornstrup

A sorozatszám az előlapon található.

Datum; 2019. 11. 29



Angela Lin
Általános menedzser, TRUSTY SOURCES CORP., Taichung,
Tajvan

Tækniforskriftir

| Tegund | TJEP PZ-16/50 |
|--|------------------------|
| TJEP-nr. | 100699 |
| Lengd | 344 mm |
| Breidd | 87 mm |
| Hæð | 291 mm |
| Þyngd | 2,3 kg |
| Rúmtak | 147 hefti |
| Þrýstingur | 7,6 bör / 80 – 120 psi |
| Diameter, hefti | 16 Ga. (1,6 × 1,4 mm) |
| Length, hefti | 19 – 50 mm |
| Breidd, hefti | 10,8 mm |
| Type | Hefti, þ.e. TJEP PZ-16 |
| L _{PA} | 89,3 dB |
| L _{WA} | 97,8 dB |
| Óvissa (L _{PA} /L _{WA}) | 2,5 dB |
| ^a hwz | 3,19 m/s ² |
| Óvissa (^a hwz) | 0,81 m/s ² |
| Lofnotkun á lotu | 1,534 lítrar @ 6 bör |

Þar sem við erum stöðugt að þróa og endurbæta vörur okkar, geta upplýsingarnar í þessu yfirliti breyst án fyrirvara. Uppfærðar upplýsingar er að finna á www.tjep.eu

Notkun verkfæris

- Gólf, plötur, gífsplötur o.s.frv.
- Þegar verkfæri eru í stillingu sem hleypir af með snertingu skal aðeins nota þau á vinnustað.

Aukahlutir

| Lýsing | Lýsing |
|---------------------------|------------------|
| TJEP Superflex-loftslanga | TJEP-slönguspóla |
| TJEP-loftslanga | Drifeining |

Samræmisyfirlýsing

Við;
TRUSTY SOURCES CORP., No. 7, Jingke 6th Rd., Taichung
Precision Machinery Park, Taichung 40852, Taiwan

lýsum yfir samkvæmt eigin ábyrgð að;
TJEP PZ-16/50

er í samræmi við tilskipun/tilskipanir, breytingu/breytingar og staðal/staðla;
2006/42/EC · EN ISO 11148-13: 2018

Viðurkennd tengiliður í ESB til að setja saman tækniskjölun;
KYOCERA UNIMERCO Fastening A/S, Drejervej 2, DK-7451 Sunds,
sími: +45 97 14 14 40, Mr. Ebbe Hornstrup

Raðnúmer er að finna á forsiðunni.

Dagsetning; 29.11.2019



Angela Lin
Frankvæmdastjóri, TRUSTY SOURCES CORP., Taichung, Taiwan

Specifiche dell'utensile

| Modello | TJEP PZ-16/50 |
|--|-------------------------------|
| TJEP n. | 100699 |
| Lunghezza | 344 mm |
| Larghezza | 87 mm |
| Altezza | 291 mm |
| Peso | 2,3 kg |
| Capacità | 147 graffe |
| Pressione | 7,6 bar / 80 – 120 psi |
| Diametro graffe | 16 Ga. (1,6 × 1,4 mm) |
| Lunghezza graffe | 19 – 50 mm |
| Larghezza graffe | 10,8 mm |
| Tipo | Graffe, ad esempio TJEP PZ-16 |
| L _{PA} | 89,3 dB |
| L _{WA} | 97,8 dB |
| Tolleranza (L _{PA} /L _{WA}) | 2,5 dB |
| ^a hwz | 3,19 m/s ² |
| Tolleranza (^a hwz) | 0,81 m/s ² |
| Consumo d'aria per ciclo | 1,534 litri @ 6 bar |

In un'ottica di continuo sviluppo e miglioramento degli utensili, le informazioni qui contenute possono essere modificate senza preavviso. Le informazioni aggiornate sono disponibili sul sito www.tjep.eu

Applicazioni dell'utensile

- Pavimenti, pannelli, lastre fermacell ecc.
- Gli utensili si possono usare in modalità di tiro rapido solo per applicazioni di produzione.

Accessori

| Descrizione | Descrizione |
|--------------------------|--------------------------|
| Tubo aria Superflex TJEP | Avvolgitubo TJEP |
| Tubo aria TJEP | Assieme martello pistone |

Dichiarazione di conformità

L'azienda
TRUSTY SOURCES CORP., No. 7, Jingke 6th Rd., Taichung
Precision Machinery Park, Taichung 40852, Taiwan

dichiara sotto la sua esclusiva responsabilità che il prodotto
TJEP PZ-16/50

è conforme alle direttive, alle relative modifiche e alle norme
2006/42/EC · EN ISO 11148-13: 2018

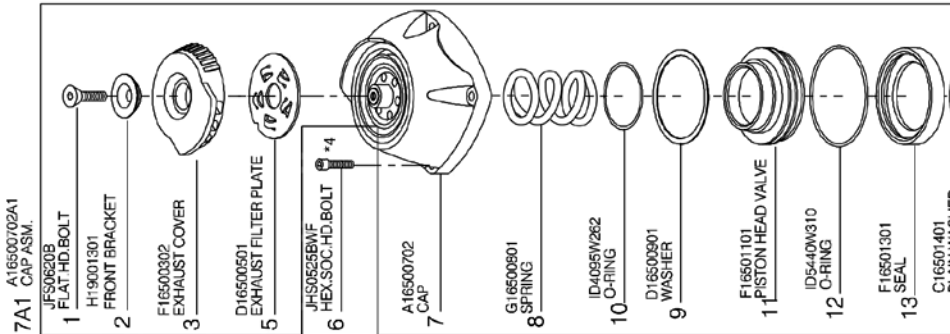
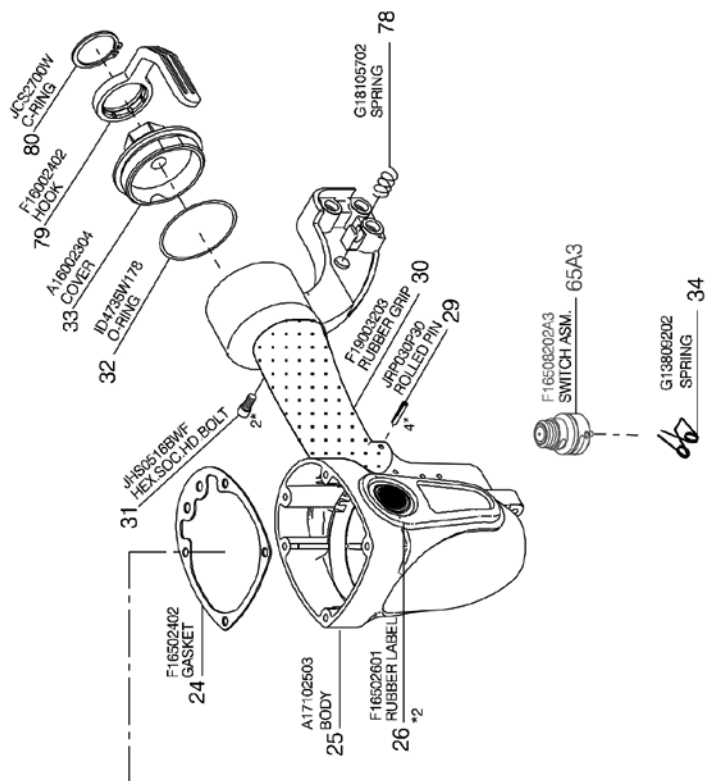
Contatto autorizzato alla compilazione del Dossier tecnico nell'UE:
KYOCERA UNIMERCO Fastening A/S, Drejervej 2, DK-7451 Sunds,
Tel: +45 97 14 14 40, Mr. Ebbe Hornstrup

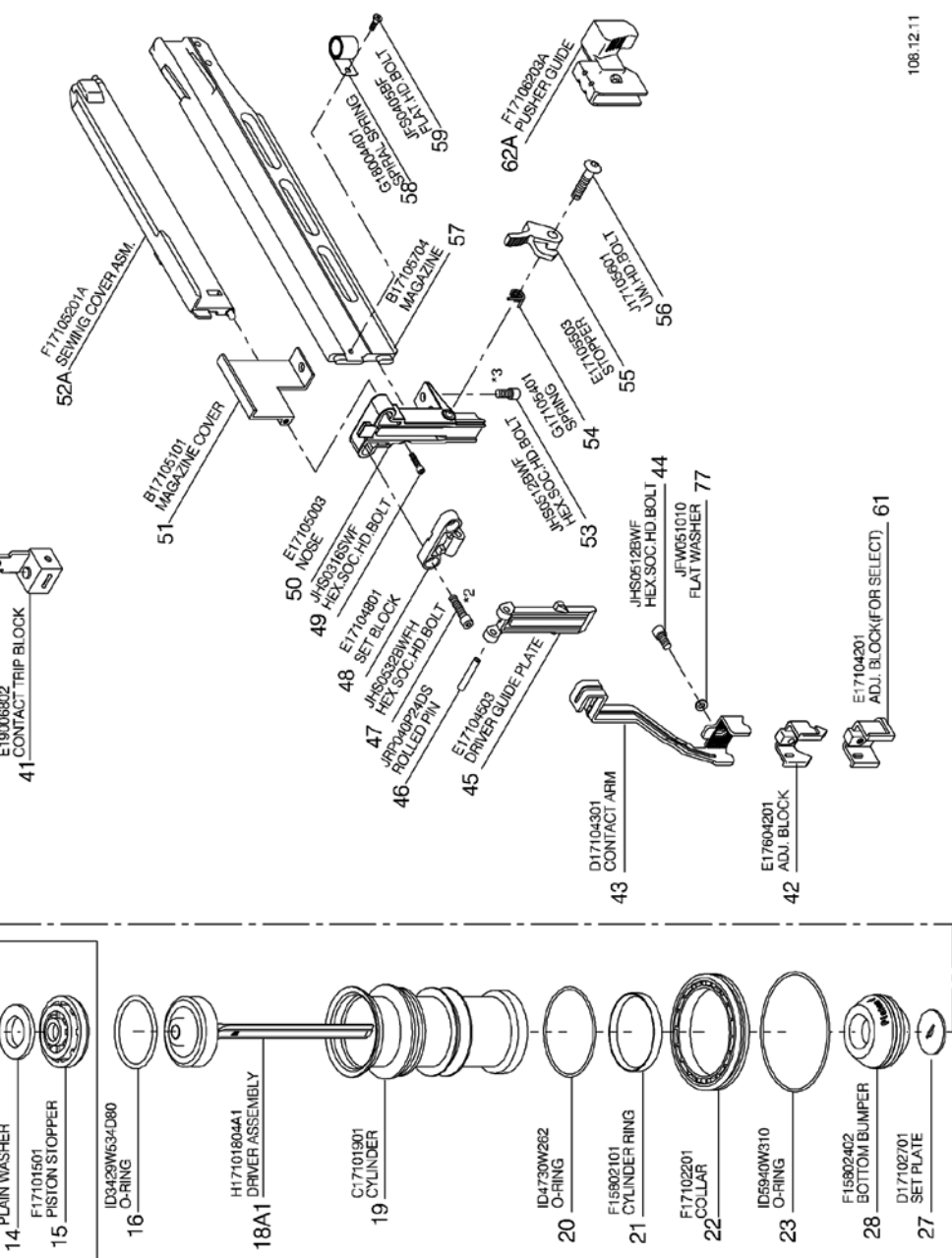
Il numero di serie è riportato sulla pagina di copertina.

Data: 29/11/2019



Angela Lin
General Manager, TRUSTY SOURCES CORP., Taichung, Taiwan





108.12.11

Spare part list – TJEP PZ-16/50

| ITEM NO. | PART NO. | DESCRIPTION |
|----------|---------------|--|
| 1 | JFS0620B | FLAT.HD.BOLT |
| 2 | H19001301 | FRONT BRACKET |
| 3 | F16500302 | EXHAUST COVER |
| 5 | D16500501 | EXHAUST FILTER PLATE |
| 6 | JHS0525BWF | HEX.SOC.HD.BOLT |
| 7 | A16500702 | CAP |
| 8 | G16500801 | SPRING |
| 9 | D16500901 | WASHER |
| 10 | ID4095W262 | O-RING |
| 11 | F16501101 | PISTON HEAD VALVE |
| 12 | ID5440W310 | O-RING |
| 13 | F16501301 | SEAL |
| 14 | C16501401 | PLAIN WASHER |
| 15 | F17101501 | PISTON STOPPER |
| 16 | ID3429W534D80 | O-RING |
| 18A1 | H17101804A1 | "DRIVER ASSEMBLY (#16, ID3429W534D80, O-RING) (#18A1, H17101804A1, DRIVER ASSEMBLY)" |
| 19 | C17101901 | CYLINDER |
| 20 | ID4730W262 | O-RING |
| 21 | F15802101 | CYLINDER RING |
| 22 | F17102201 | COLLAR |
| 23 | ID5940W310 | O-RING |
| 24 | F16502402 | GASKET |
| 25 | A17102503 | BODY |
| 26 | F16502601 | RUBBER LABEL |
| 27 | D17102701 | SET PLATE |
| 28 | F15802402 | BOTTOM BUMPER |

| ITEM NO. | PART NO. | DESCRIPTION |
|----------|---------------------------------------|-----------------------------|
| 29 | JRP030P30 | ROLLED PIN |
| 30 | F19003203 | RUBBER GRIP |
| 31 | JHS0516BWF | HEX.SOC.HD.BOLT |
| 32 | ID4735W178 | O-RING |
| 33 | A16002304 | COVER |
| 34 | G13809202 | SPRING |
| 36A | F13808602A | SWITCHABLE TRIGGER ASSEMBLY |
| 39 | F19006501 | TRIP GUIDE |
| 40 | G17509101 | SPRING |
| 41 | E19006802 | CONTACT TRIP BLOCK |
| 42 | E17604201 | ADJ. BLOCK |
| 43 | D17104301 | CONTACT ARM |
| 44 | JHS0512BWF | HEX.SOC.HD.BOLT |
| 45 | E17104503 | DRIVER GUIDE PLATE |
| 46 | "JRP040P24DS (JRP040P24D, JRP040P24)" | ROLLED PIN |
| 47 | "JHS0532BWFH (JHS0532BWF)" | HEX.SOC.HD.BOLT |
| 48 | E17104801 | SET BLOCK |
| 49 | JHS0316SWF | HEX.SOC.HD.BOLT |
| 50 | E17105003 | NOSE |
| 51 | B17105101 | MAGAZINE COVER |
| 52A | F17105201A | SEWING COVER ASM. |
| 53 | JHS0512BWF | HEX.SOC.HD.BOLT |
| 54 | G17105401 | SPRING |
| 55 | E17105503 | STOPPER |
| 56 | J17105601 | UM.HD.BOLT |

| ITEM NO. | PART NO. | DESCRIPTION |
|-----------------|-----------------|--------------------|
| 57 | B17105704 | MAGAZINE |
| 58 | G18004401 | SPIRAL SPRING |
| 59 | JFS0405BF | FLAT.HD.BOLT |
| 61 | E17104201 | ADJ. BLOCK |
| 62A | F17106203A | PUSHER GUIDE |
| 65A3 | F16508202A3 | SWITCH ASM. |
| 77 | JFW051010 | FLAT WASHER |
| 78 | G18105702 | SPRING |
| 79 | F16002402 | HOOK |
| 80 | JCS2700W | C-RING |

Įrankio specifikacija

| Modelis | TJEP PZ-16/50 |
|----------------------------------|----------------------------|
| TJEP nr. | 100699 |
| Ilgis | 344 mm |
| Plotis | 87 mm |
| Aukštis | 291 mm |
| Svaris | 2,3 kg |
| Talpa | 147 sąvaržos |
| Slėgis | 7,6 bar / 80 – 120 psi |
| Skersmuo, sąvaržos | 16 Ga. (1,6 × 1,4 mm) |
| Ilgis, sąvaržos | 19 – 50 mm |
| Plotis, sąvaržos | 10,8 mm |
| Tipas | Sąvaržos, pvz., TJEP PZ-16 |
| L_{PA} | 89,3 dB |
| L_{WA} | 97,8 dB |
| Neapibrėžtis (L_{PA}/L_{WA}) | 2,5 dB |
| $^{*}hwz$ | 3,19 m/s ² |
| Neapibrėžtis ($^{*}hwz$) | 0,81 m/s ² |
| Oro sąnaudos vienam ciklui | 1,534 litro @ 6 bar |

Nuolat kuriame ir tobuliname savo įrankius, todėl šioje apžvalgoje pateikiama informacija gali būti keičiama iš anksto neįspėjus. Atnaujintą informaciją galite rasti www.tjep.eu

Įrankio taikymas

- Grindys, plokštės, „Fermacell“ ir kt.
- Įrankiai, veikiantys „bump fire“ režimu, turi būti naudojami tik gamybinės reikmės.

Priedai

| Aprašymas | Aprašymas |
|----------------------------|------------------|
| „TJEP Superflex“ oro žarna | TJEP žarnos ritė |
| TJEP oro žarna | Varomasis blokas |

Atitikties deklaracija

Mēs,
TRUSTY SOURCES CORP., No. 7, Jingke 6th Rd., Taichung
Precision Machinery Park, Taichung 40852, Taivanas,

prisiimdami visą atsakomybę pareiškiame, kad
TJEP PZ-16/50

atitinka direktyvą (-as), jos pakeitimą (-us) ir standartą (-us);
2006/42/EC · EN ISO 11148-13: 2018

Įgaliotasis atstovas ES, atsakingas už techninės bylos pildymą:
„KYOCERA UNIMERCO Fastening A/S“, Drejervej 2, DK-7451
Sundsas, tel. +45 97 14 14 40, p. Ebbe Hornstrup

Serijos numerį galite rasti pirmame puslapyje.

Data: 2019-11-29



Angela Lin
Generalinis direktorius, TRUSTY SOURCES CORP., Taichung,
Taivanas

Darbarīka specifikācijas

| Modelis | TJEP PZ-16/50 |
|----------------------------------|-----------------------------|
| TJEP Nr. | 100699 |
| Garums | 344 mm |
| Platums | 87 mm |
| Augstums | 291 mm |
| Svars | 2,3 kg |
| Kapacitāte | 147 skavas |
| Spiediens | 7,6 bāri / 80 – 120 psi |
| Diametrs, skavas | 16 Ga. (1,6 × 1,4 mm) |
| Garums, skavas | 19 – 50 mm |
| Platums, skavas | 10,8 mm |
| Tips | Skava, piemēram, TJEP PZ-16 |
| L_{PA} | 89,3 dB |
| L_{WA} | 97,8 dB |
| NeNOTEIKTĪBA (L_{PA}/L_{WA}) | 2,5 dB |
| $^{*}hwz$ | 3,19 m/s ² |
| NeNOTEIKTĪBA ($^{*}hwz$) | 0,81 m/s ² |
| Gaisa patēriņš vienā ciklā | 1,534 litri @ 6 bāri |

Tā kā mēs nepārtraukti attīstām un uzlabojam darbarīkus, šajā pārskatā ietvertā informācija var tikt mainīta bez iepriekšēja paziņojuma. Atjauninātā informācija ir pieejama vietnē www.tjep.eu.

Darbarīka pielietojums

- Grīdas, dēļi, Fermacell plāksnes u. c.
- Darbarīkus kontaktpalaidēs režīmā drīkst izmantot tikai ražošanas nolūkiem.

Piederumi

| Apraksts | Apraksts |
|------------------------------|---------------------|
| TJEP Superflex gaisa šļūtene | TJEP šļūtenes spole |
| TJEP gaisa šļūtene | Piedziņas bloks |

Atbilstības deklarācija

Mēs,
TRUSTY SOURCES CORP., No. 7, Jingke 6th Rd., Taichung
Precision Machinery Park, Taichung 40852, Taivāna

uzņemoties pilnu atbildību, deklarējam, ka
TJEP PZ-16/50

atbilst direkīvai(-ām), to grozījumiem un standartiem
2006/42/EC · EN ISO 11148-13: 2018

Pilnvarotā kontaktpersona ES tehniskā faila sagatavošanai:
KYOCERA UNIMERCO Fastening A/S, Drejervej 2, DK-7451 Sunds,
Tālr.: +45 97 14 14 40, Ebe Hornstrups [Ebbe Hornstrup]

Sērijas numurs ir norādīts pirmajā lapā.

Datums, 11.29.2019



Angela Lin
Ģenerāldirektors, TRUSTY SOURCES CORP., Taichung, Taivāna

Speċifikazzjoni tal-ghodda

| Mudell | TJEP PZ-16/50 |
|--|------------------------|
| Nru. tat-TJEP | 100699 |
| Tul | 344 mm |
| Wisa' | 87 mm |
| Gholi | 291 mm |
| Piż | 2,3 kg |
| Kapaċità | 147 stejpls |
| Pressjoni | 7,6 bar / 80 – 120 psi |
| Dijametru, stejpls | 16 Ga. (1,6 × 1,4 mm) |
| Tul, stejpls | 19 – 50 mm |
| Wisa', stejpls | 10,8 mm |
| Tip | Stejpl eż. TJEP PZ-16 |
| L _{PA} | 89,3 dB |
| L _{WA} | 97,8 dB |
| Inċertezza (L _{PA} /L _{WA}) | 2,5 dB |
| ^a hwz | 3,19 m/s ² |
| Inċertezza (^a hwz) | 0,81 m/s ² |
| Konsum tal-arja ghal kull ċiklu | 1,534 litri @ 6 bar |

Peress li qed niżviluppaw u nteju l-ghodda taghna b'mod kostanti, l-informazzjoni f'din il-harsa generali hija sogġetta għal bidla mingħajr avviz. Informazzjoni aġġornata tista' tinstab fuq www.tjep.eu

Applikazzjoni tal-ghodda

- Art, bords, fermaċellula eċċ.
- L-ghodda fil-modalità tal-hruġ bl-iskoss għandha tintuża biss għal applikazzjonijiet ta' produzzjoni.

Aċċessorji

| Deskrizzjoni | Deskrizzjoni |
|----------------------------------|----------------------------|
| Pajp tal-arja superflex tat-TJEP | Rukkell tal-manku tat-TJEP |
| Pajp tal-arja tat-TJEP | Unità tas-sewwieq |

Dikjarazzjoni tal-konformità

Ahna;
TRUSTY SOURCES CORP., No. 7, Jingke 6th Rd., Taichung Precision Machinery Park, Taichung 40852, It-Tajwan

niddikjaraw taħt ir-responsabbiltà unika taghna li:
TJEP PZ-16/50

jikkonforma mad-direttiva(i), l-emenda(i) u l-istandard(s) tiegħu;
2006/42/EC · EN ISO 11148-13: 2018

Kuntatt awtorizzat fl-UE biex jkki kumpilat il-Fajl Tekniku;
KYOCERA UNIMERCO Fastening A/S, Drejervej 2, DK-7451 Sunds,
Tel: +45 97 14 14 40, is-Sur Ebbe Hornstrup

In-numru tas-serje jista' jinstab fuq il-paġna ta' quddiem.

Data; 11.29.2019



Angela Lin
Maniġer ġenerali, TRUSTY SOURCES CORP., Taichung,
It-Tajwan

Technische specificaties

| Model | TJEP PZ-16/50 |
|---|---------------------------|
| TJEP nr. | 100699 |
| Lengte | 344 mm |
| Breedte | 87 mm |
| Hoogte | 291 mm |
| Gewicht | 2,3 kg |
| Capaciteit | 147 krammen |
| Druk | 7,6 bar / 80 – 120 psi |
| Diameter, krammen | 16 Ga. (1,6 × 1,4 mm) |
| Lengte, krammen | 19 – 50 mm |
| Breedte, krammen | 10,8 mm |
| Type | Krammen, bijv. TJEP PZ-16 |
| L _{PA} | 89,3 dB |
| L _{WA} | 97,8 dB |
| Onzekerheid (L _{PA} /L _{WA}) | 2,5 dB |
| ^a hwz | 3,19 m/s ² |
| Onzekerheid (^a hwz) | 0,81 m/s ² |
| Luchtverbruik per cyclus | 1,534 liter @ 6 bar |

Aangezien wij onze producten voortdurend doorontwikkelen en verbeteren, kan de informatie in dit overzicht zonder voorafgaande kennisgeving worden gewijzigd. Actuele informatie is te vinden op www.tjep-benelux.nl

Gebruik van het gereedschap

- Vloeren, plaatmateriaal, Fermacell, enz.
- Apparaten in de contactvuurmodus mogen uitsluitend worden gebruikt voor productietoepassingen.

Accessoires

| Omschrijving | Omschrijving |
|---------------------------|------------------------|
| TJEP Superflex luchtslang | TJEP luchtslang haspel |
| TJEP luchtslang | Slagen |

Verklaring van overeenstemming

Wij:
TRUSTY SOURCES CORP., No. 7, Jingke 6th Rd., Taichung Precision Machinery Park, Taichung 40852, Taiwan

verklaren geheel onder eigen verantwoordelijkheid dat de:
TJEP PZ-16/50

in overeenstemming is met de richtlijn(en), de wijziging(en) en de norm(en);
2006/42/EC · EN ISO 11148-13: 2018

Geautoriseerde contactpersoon in de EU om het Technisch Dossier samen te stellen;
KYOCERA UNIMERCO Fastening A/S, Drejervej 2, DK-7451 Sunds,
Tel: +45 97 14 14 40, dhr. Ebbe Hornstrup

Het serienummer staat op het titelblad.

Datum: 29-11-2019



Angela Lin
Algemeen directeur, TRUSTY SOURCES CORP., Taichung,
Taiwan

Tekniske spesifikasjoner

| Modell | TJEP PZ-16/50 |
|--|----------------------------|
| TJEP-nr. | 100699 |
| Lengde | 344 mm |
| Bredde | 87 mm |
| Høyde | 291 mm |
| Vekt | 2,3 kg |
| Kapasitet | 147 kramper |
| Trykk | 7,6 bar / 80 – 120 psi |
| Diameter, kramper | 16 Ga. (1,6 × 1,4 mm) |
| Lengde, kramper | 19 – 50 mm |
| Bredde, kramper | 10,8 mm |
| Type | Kramper, f.eks. TJEP PZ-16 |
| L _{PA} | 89,3 dB |
| L _{WA} | 97,8 dB |
| Usikkerhet (L _{PA} /L _{WA}) | 2,5 dB |
| ^a hwz | 3,19 m/s ² |
| Usikkerhet (^a hwz) | 0,81 m/s ² |
| Luftforbruk pr. skudd | 1,534 liter @ 6 bar |

Fordi vi kontinuerlig utvikler og forbedrer produktene våre, kan informasjonen i denne oversikten bli endret uten varsel. Du finner oppdatert informasjon på www.tjep.no

Verktøybruk

- Gulv, plater, fiberplater m.m.
- Verktøy i slagavtrekksmodus skal kun brukes til produksjonsformål.

Tilbehør

| Beskrivelse | Beskrivelse |
|--------------------------------|-----------------------|
| TJEP Superflex trykkluftslange | TJEP slangetrommel |
| TJEP trykkluftslange | Slagstift med stempel |

Samsvarserklæring

Vi;
TRUSTY SOURCES CORP., No. 7, Jingke 6th Rd., Taichung
Precision Machinery Park, Taichung 40852, Taiwan

erklærer under eget ansvar at:
TJEP PZ-16/50

er i samsvar med direktivet(-ene), endringen(e) og standard(ene);
2006/42/EC · EN ISO 11148-13: 2018

Autorisert kontakt i EU for å sette sammen den tekniske filen:
KYOCERA UNIMERCO Fastening A/S, Drejervej 2, DK-7451 Sunds,
Tlf: +45 97 14 14 40, hr. Ebbe Hornstrup

Serienummeret finnes på forsiden.

Dato: 29.11.2019



Angela Lin
Daglig leder, TRUSTY SOURCES CORP., Taichung, Taiwan

Specyfikacja narzędzia

| Model | TJEP PZ-16/50 |
|--|--------------------------|
| Nr TJEP | 100699 |
| Długość | 344 mm |
| Szerokość | 87 mm |
| Wysokość | 291 mm |
| Masa | 2,3 kg |
| Pojemność | 147 zszywki |
| Ciśnienie | 7,6 barów / 80 – 120 psi |
| Średnica, zszywki | 16 Ga. (1,6 × 1,4 mm) |
| Długość, zszywki | 19 – 50 mm |
| Szerokość, zszywki | 10,8 mm |
| Type | Zszywacz, np. TJEP PZ-16 |
| L _{PA} | 89,3 dB |
| L _{WA} | 97,8 dB |
| Niepewność (L _{PA} /L _{WA}) | 2,5 dB |
| ^a hwz | 3,19 m/s ² |
| Niepewność (^a hwz) | 0,81 m/s ² |
| Zużycie powietrza na cykl | 1,534 litra @ 6 bara |

Ponieważ nieustannie pracujemy nad rozwojem i ulepszaniem naszych narzędzi, informacje zawarte w niniejszym omówieniu mogą ulegać zmianom bez uprzedzenia. Aktualne informacje są dostępne na stronie www.tjep.eu

Zastosowanie narzędzia

- Podłogi, deski, płyty Fermacell itp.
- Narzędzi w trybie spustu dociskowego należy używać wyłącznie w zastosowaniach produkcyjnych.

Akcesoria

| Opis | Opis |
|------------------------------|------------------------------|
| Wąż powietrza Superflex TJEP | Bęben do nawijania węża TJEP |
| Wąż powietrza TJEP | Przyrząd do przebijania |

My:

TRUSTY SOURCES CORP., No. 7, Jingke 6th Rd., Taichung
Precision Machinery Park, Taichung 40852, Tajwan

oświadczamy na własną odpowiedzialność, że:
TJEP PZ-16/50

jest zgodna z dyrektywami, ich poprawkami i normami:
2006/42/EC · EN ISO 11148-13: 2018

Autoryzowany kontakt w UE, odpowiedzialny za złożenie dokumentacji technicznej;
KYOCERA UNIMERCO Fastening A/S, Drejervej 2, DK-7451 Sunds,
tel.: +45 97 14 14 40, pan Ebbe Hornstrup

Numer seryjny podano na pierwszej stronie.

Data: 29.11.2019



Angela Lin
Dyrektor generalny, TRUSTY SOURCES CORP., Taichung,
Tajwan

Especificação de ferramentas

| Modelo | TJEP PZ-16/50 |
|---|------------------------------------|
| N.º TJEP | 100699 |
| Comprimento | 344 mm |
| Largura | 87 mm |
| Altura | 291 mm |
| Peso | 2,3 kg |
| Capacidade | 147 agrafos |
| Pressure | 7,6 bar / 80 – 120 psi |
| Diâmetro, agrafos | 16 Ga. (1,6 × 1,4 mm) |
| Comprimento, agrafos | 19 – 50 mm |
| Largura, agrafos | 10,8 mm |
| Tipo | Agrafador, por exemplo, TJEP PZ-16 |
| L _{PA} | 89,3 dB |
| L _{WA} | 97,8 dB |
| Incerteza (L _{PA} /L _{WA}) | 2,5 dB |
| ^a hwz | 3,19 m/s ² |
| Incerteza (^a hwz) | 0,81 m/s ² |
| Consumo de ar por ciclo | 1,534 litros @ 6 bar |

Devido a estarmos constantemente a desenvolver e melhorar as nossas ferramentas, a informação aqui contida está sujeita a alterações sem aviso prévio. A informação atualizada pode ser encontrada em www.tjep.eu

Aplicação das ferramentas

- Pisos, placas, fermacell, etc.
- As ferramentas no modo de disparo semiautomático só serão utilizadas para aplicações de produção.

Acessórios

| Descrição | Descrição |
|--------------------------------|------------------------------|
| Mangueira de ar Superflex TJEP | Enrolador de mangueiras TJEP |
| Mangueira de ar TJEP | Unidade do acionador |

Declaração de conformidade

Nós;
TRUSTY SOURCES CORP., No. 7, Jingke 6th Rd., Taichung
Precision Machinery Park, Taichung 40852, Taiwan

declaramos sob a nossa exclusiva responsabilidade que
TJEP PZ-16/50

está em conformidade com a(s) diretiva(s), a(s) sua(s) alteração(ões) e a(s) norma(s);
2006/42/EC · EN ISO 11148-13: 2018

Contacto autorizado na UE para compilar o Ficheiro Técnico;
KYOCERA UNIMERCO Fastening A/S, Drejervej 2, DK-7451 Sunds,
Tel: +45 97 14 14 40, Mr. Ebbe Hornstrup

O número de série pode ser encontrado na primeira página.

Data: 11/29/2019



Angela Lin
Diretor-geral, TRUSTY SOURCES CORP., Taichung, Taiwan

Specificațiile uneltei

| Model | TJEP PZ-16/50 |
|---|-------------------------------|
| Nr. TJEP | 100699 |
| Lungime | 344 mm |
| Lățime | 87 mm |
| Înălțime | 291 mm |
| Greutate | 2,3 kg |
| Capacitate | 147 capse |
| Presiune | 7,6 bari / 80 – 120 atmosfere |
| Diametru, capse | 16 Ga. (1,6 × 1,4 mm) |
| Lungime, capse | 19 – 50 mm |
| Lățime, capse | 10,8 mm |
| Tip | Capsă ex. TJEP PZ-16 |
| L _{PA} | 89,3 dB |
| L _{WA} | 97,8 dB |
| Incertitudine (L _{PA} /L _{WA}) | 2,5 dB |
| ^a hwz | 3,19 m/s ² |
| Incertitudine (^a hwz) | 0,81 m/s ² |
| Consumul de aer pe ciclu | 1,534 litri @ 6 bari |

Deoarece dezvoltăm și îmbunătățim constant uneltele noastre, informațiile din această prezentare generală pot fi modificate fără notificare prealabilă. Informațiile actualizate pot fi accesate la adresa www.tjep.eu

Aplicația uneltei

- Podele, plăci, plăci fermacell etc.
- Uneltele în modul de declanșare la contact se vor utiliza numai pentru aplicații de producție.

Accesorii

| Descriere | Descriere |
|--|-------------------------|
| Furtun de aer comprimat Superflex TJEP | Rolă pentru furtun TJEP |
| Furtun de aer comprimat TJEP | Unitate de comandă |

Declarația de conformitate

Noi,
TRUSTY SOURCES CORP., No. 7, Jingke 6th Rd., Taichung
Precision Machinery Park, Taichung 40852, Taiwan

declaram pe propria răspundere că următorul produs,
TJEP PZ-16/50

este în conformitate cu directiva (directivile), modificarea (modificările) și standardul (standardele) aferente:
2006/42/EC · EN ISO 11148-13: 2018

Persoană de contact autorizată în UE pentru a întocmi Fișa tehnică;
KYOCERA UNIMERCO Fastening A/S, Drejervej 2, DK-7451 Sunds,
Tel: +45 97 14 14 40, DI Ebbe Hornstrup

Numărul de serie este disponibil pe copertă.

Data: 29.11.2019



Angela Lin
Manager general, TRUSTY SOURCES CORP., Taichung, Taiwan

Vektygsspecifikation

| Modell | TJEP PZ-16/50 |
|---|--------------------------|
| TJEP-nr | 100699 |
| Längd | 344 mm |
| Bredd | 87 mm |
| Höjd | 291 mm |
| Vikt | 2,3 kg |
| Kapacitet | 147 klammer |
| Tryck | 7,6 bar / 80 – 120 psi |
| Diameter, klammer | 16 Ga. (1,6 × 1,4 mm) |
| Längd, klammer | 19 – 50 mm |
| Bredd, klammer | 10,8 mm |
| Typ | Klammer t.ex. TJEP PZ-16 |
| L _{PA} | 89,3 dB |
| L _{WA} | 97,8 dB |
| Osäkerhet (L _{PA} /L _{WA}) | 2,5 dB |
| ^a hwz | 3,19 m/s ² |
| Osäkerhet (^a hwz) | 0,81 m/s ² |
| Luftförbruk pr. skott | 1,534 liter @ 6 bar |

Då vi ständigt utvecklar och förbättrar våra verktyg kan informationen i den här översikten komma att ändras utan föregående meddelande. Uppdaterad information finns på www.tjep.se

Verktygstillämpning

- Golv, skivor, fermacell osv.
- Verktyg i kontaktavfyrningsläge får endast användas i produktionsstillämpningar.

Tillbehör

| Beskrivning | Beskrivning |
|-------------------------------|--------------------|
| TJEP Superflex tryckluftslang | TJEP slangvinda |
| TJEP tryckluftslang | Slagstift med kolv |

Försäkran om överensstämmelse

Vi;
TRUSTY SOURCES CORP., No. 7, Jingke 6th Rd., Taichung
Precision Machinery Park, Taichung 40852, Taiwan

försäkras helt på eget ansvar att:
TJEP PZ-16/50

överensstämmer med direktivet/direktiverna, dess ändring(ar) och standard(er);
2006/42/EC · EN ISO 11148-13: 2018

Behörig kontakt i EU för att sammanställa den tekniska dokumentationen;
KYOCERA UNIMERCO Fastening A/S, Drejervej 2, DK-7451 Sunds,
Tfn: +45 97 14 14 40, Ebbe Hornstrup

Serienummer finns på framsidan.

Datum: 2019-11-29



Angela Lin
Direktör, TRUSTY SOURCES CORP., Taichung, Taiwan

Technické špecifikácie

| Model | TJEP PZ-16/50 |
|---|--------------------------|
| Č. TJEP | 100699 |
| Dĺžka | 344 mm |
| Šírka | 87 mm |
| Výška | 291 mm |
| Hmotnosť | 2,3 kg |
| Kapacita | 147 spony |
| Tlak | 7,6 barov / 80 – 120 psi |
| Priemer, spony | 16 Ga. (1,6 × 1,4 mm) |
| Dĺžka, spony | 19 – 50 mm |
| Šírka, spony | 10,8 mm |
| Typ | Spona napr. TJEP PZ-16 |
| L _{PA} | 89,3 dB |
| L _{WA} | 97,8 dB |
| Uncertainty (L _{PA} /L _{WA}) | 2,5 dB |
| ^a hwz | 3,19 m/s ² |
| Uncertainty (^a hwz) | 0,81 m/s ² |
| Air consumption per cycle | 1,534 l @ 6 barov |

Vzhľadom na to, že naše produkty neustále vyvíjame a vylepšujeme, informácie v tejto príručke sa môžu zmeniť bez predchádzajúceho upozornenia. Aktualizované informácie nájdete na adrese www.tjep.eu

Použitie nástroja

- Podlahy, dosky, fermacell atď.
- Nástroje v režime rázového vystreľovania by sa mali používať iba vo výrobných aplikáciách.

Príslušenstvo

| Popis | Popis |
|---------------------------------|---------------------|
| Vzduchová hadica TJEP Superflex | Navijak hadice TJEP |
| Vzduchová hadica TJEP | Riadiaca jednotka |

Vyhlásenie o zhode

My
TRUSTY SOURCES CORP., No. 7, Jingke 6th Rd., Taichung
Precision Machinery Park, Taichung 40852, Taiwan

vyhlasujeme na vlastnú zodpovednosť, že
TJEP PZ-16/50

je v súlade s platným znením nasledujúcich smerníc a noriem:
2006/42/EC · EN ISO 11148-13: 2018

Autorizovaný partner v EÚ na zostavenie technickej dokumentácie;
KYOCERA UNIMERCO Fastening A/S, Drejervej 2, DK-7451 Sunds,
Tel: +45 97 14 14 40, p. Ebbe Hornstrup

Sériové číslo nájdete na prednej strane.

Dátum: 29.11.2019



Angela Lin
Generálny riaditeľ, TRUSTY SOURCES CORP., Taichung, Taiwan

Tehnične specifikacije

| Model | TJEP PZ-16/50 |
|--------------------------------|---------------------------|
| Št. TJEP | 100699 |
| Dolžina | 344 mm |
| Širina | 87 mm |
| Višina | 291 mm |
| Masa | 2,3 kg |
| Zmogljivost | 147 sponke |
| Tlak | 7,6 bar / 80 – 120 psi |
| Premer sponke | 16 Ga. (1,6 × 1,4 mm) |
| Dolžina sponke | 19 – 50 mm |
| Širina sponke | 10,8 mm |
| Tip | Za sponke npr. TJEP PZ-16 |
| L_{PA} | 89,3 dB |
| L_{WA} | 97,8 dB |
| Negotovost (L_{PA}/L_{WA}) | 2,5 dB |
| ^{3}hwz | 3,19 m/s ² |
| Negotovost (^{3}hwz) | 0,81 m/s ² |
| Poraba zraka na cikel | 1,534 litra @ 6 bar |

Nenehno si prizadevamo za nadaljnji razvoj in izboljševanje naših izdelkov, zato si pridržujemo pravico do sprememb podatkov v tem pregledu brez predhodnega obvestila. Posodobljeni podatki so na voljo na spletnem mestu www.tjep.eu

Uporaba za orodja

- Podi, plošče, fermacell ipd.
- Orodja v načinu rafalnega sproženja se lahko uporabljajo samo za proizvodne namene.

Dodatki

| Opis | Opis |
|---------------------------|---------------------------------|
| Zračna cev TJEP Superflex | Navojni kolut za gibko cev TJEP |
| Zračna cev TJEP | Enota gonila |

Izjava o skladnosti

Podjetje
TRUSTY SOURCES CORP., No. 7, Jingke 6th Rd., Taichung
Precision Machinery Park, Taichung 40852, Tajvan

na lastno odgovornost izjavlja, da je
TJEP PZ-16/50

skladen z direktivo(-ami), njenimi/njihovimi spremembami in
standardom(-i):
2006/42/EC · EN ISO 11148-13: 2018

Oseba v EU, pooblaščenca za sestavljanje tehnične dokumentacije:
KYOCERA UNIMERCO Fastening A/S, Drejervej 2, DK-7451 Sunds,
Tel: +45 97 14 14 40, g. Ebbe Hornstrup

Serijska številka je navedena na naslovni strani.

Datum: 29. 11. 2019



Angela Lin
Generalni direktor, TRUSTY SOURCES CORP., Taichung, Tajvan



KYOCERA UNIMERCO Fastening A/S
Drejervej 2
DK-7451 Sunds
Tlf. +45 97 14 14 40
Fax +45 97 14 14 86
tjep@kyocera-unimerco.com