



Brugsanvisning

1. Teknisk Data



220V-240V~; 50/60Hz; IP65

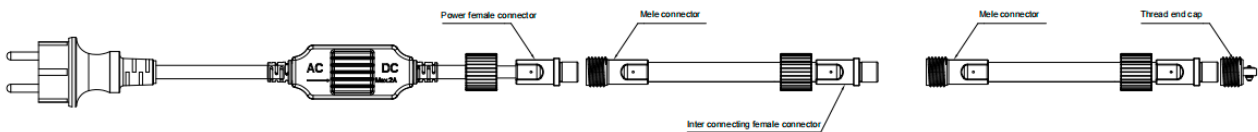
Varenr.	DB nr.	LED farve	Strømforbrug	Længde
4180005001	2514152	4000K	300W	25m (Maks. 50m)

2. Installationsmetode:

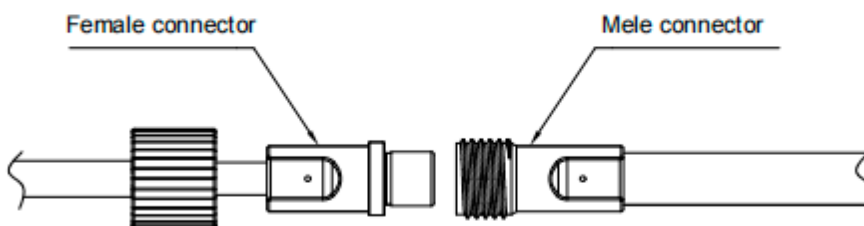
2.1 Tilslutning af Strømkabel

Sørg for, at LED-strippen ikke er tilsluttet elektricitet før og under installationen, og følg instruktionerne.

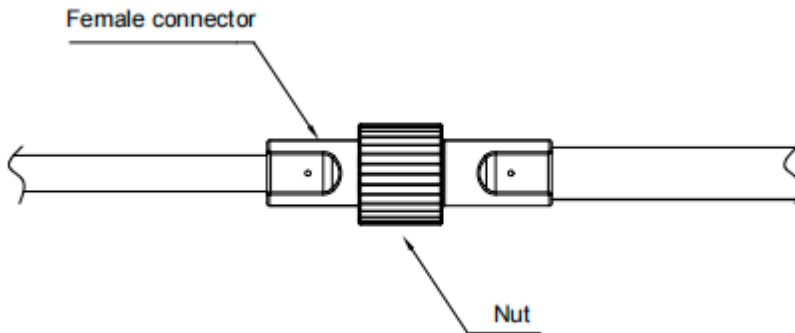
A. Indsæt de mandlige og kvindelige stik (strømkabstik og sammenkoblingsstik).



B. Sæt stikkets pins korrekt og stramt sammen.

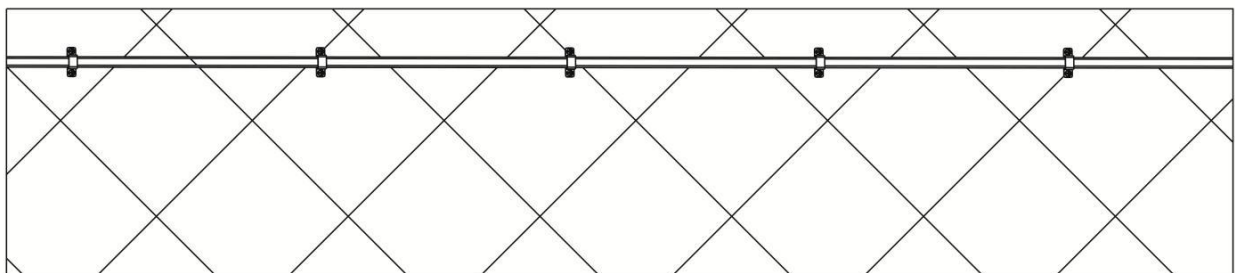
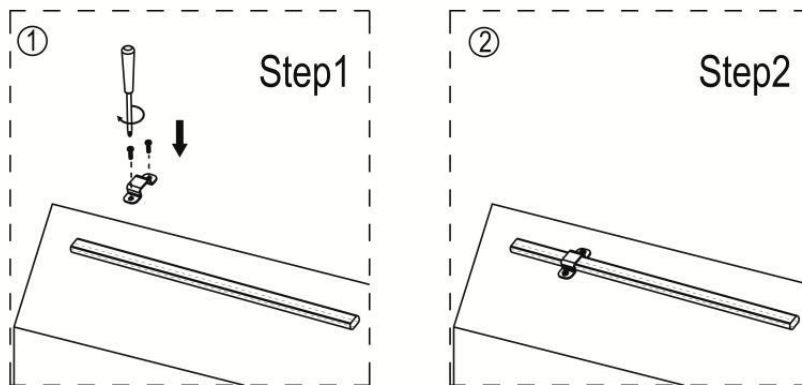


C. Skru spiral-møtrikken fast.



2.2 Installation af LED-strip

A. Brug monteringsklemmer til at fastgøre LED-strippen og skru dem fast (som vist nedenfor).



3. Advarsler:

1. Tænd ikke for LED-strippen, mens den stadig er i pakken eller i en rulle.
2. LED-strippen må først tændes, når den er rullet helt ud.
3. Kun personer med elektrisk installationsautorisation må installere LED-strippen.
4. Strømforsyningen må ikke være tilsluttet under tilslutning og/eller installation. Først efter færdig installation må strøm tilsluttes.



5. Strippen må kun skæres ved markerede klippemærker, ellers vil hele enheden holde op med at lyse.
6. Før tilslutning af strømledning eller strip-til-strip, bøj forsigtigt strippe for at blotlægge ca. 2-3 mm af den indre kobbertråd, og klip så denne del af. Undgå grater, da det kan give kortslutning.
7. Kun LED-strips med samme specifikation og spænding må forbindes med hinanden. Den samlede længde må ikke overstige den maksimale tilladte længde.
8. Strømkabler, endehætter og alle tilslutningsdele skal fyldes med lim for at sikre fast tilslutning og forhindre vandindtrængning.
9. Brug ikke jerntråd eller anden metaltråd til at binde eller fastgøre strippe, da det kan gennembore eller beskadige strippe.
10. Undgå slag, hårdt pres eller overbøjning under installation.
11. I koldt vejr: Tænd strippe i nogle få minutter før installation for at blødgøre materialet. Men lad den ikke lyse længe.
12. Installationen skal være fast og stabil. Undgå at lade LED-strippe eller strømkablet hænge frit, da det kan medføre træthedsbrud og risiko for gnister, brand eller ødelæggelse.
13. Dæk ikke LED-strippe med noget. Sørg for god ventilation og varmeafledning.
14. Forsyningsspændingen skal matche den angivne spænding på strippe. Installer passende sikringer og lækstrømsbeskyttelse.
15. Dette produkt er ikke legetøj, men kan tiltrække børns opmærksomhed. Installer derfor ikke steder, hvor børn kan nå, og lad børn kun betragte det under opsyn af en voksen.
16. Undersøg LED-strippe jævnlige. Hvis den er revnet, stop brugen straks. Den revnede del kan skæres væk og repareres/geninstalleres. Hvis en sektion ikke lyser, skal den klippes ud og udskiftes.
17. LED-strippe er lavet af PVC, ren kobbertråd m.m. Bortskaf ikke disse dele tilfældige – de kan genanvendes. Vær ansvarlig overfor miljøet.
18. Brugeren bør anvende passende forbindelses- og vandtætte foranstaltninger alt efter anvendelse – forbindelserne skal være sikre og vandtætte.

Pleje og vedligeholdelse:

- Strømforsyningen eller batteri, skal afbrydes inden rengøring.
- Brug en tør eller let fugtig klud.
- Brug aldrig kemikalier eller slibemidler.



Bortskaffelse:

Elektrisk affald skal afleveres på offentlige indsamlingssteder og må ikke bortskaffes som husholdningsaffald.

Teknisk data:

- Strømforbrug: 300W
- Lumen: 32000lm
- Lumen pr. m: 1300lm
- Farvetemperatur: 4000k
- CRI>80Ra
- Tæthedsgrad: IP65
- Kabellængde: 1,5m
- Striplængde: 25m

CE RoHS



Hvis produktet eller en del af produktet er forsynet med dette logo, må det/den ikke bortskaffes sammen med husholdningsaffaldet.

Aflever produktet på en genbrugsstation.

Du kan få oplysninger om reglerne for genvinding hos de lokale myndigheder eller forhandleren.