

VELUX ovenlysvindue GPU

Rude 68

VELUX®



VELUX tophængt ovenlysvindue GPU åbnes udad, så du får en fornemmelse af at lukke omgivelserne og panoramaudsigten ind i dit hjem, hvilket giver en følelse af ekstra plads i rummet. Den holdbare, fugtafvisende overflade ser flot ud i alle rum og er helt ideel til fugtige rum, f.eks. køkkener.

- Åbn vinduet udad i enhver vinkel op til 45° for at nyde panoramaudsigten og følelsen af plads omkring dig.
- Åbn gribelisten foroven i ventilationsposition – så kan du få frisk luft ind gennem et lukket vindue.
- Rude har som standard kvalitetsfunktioner som sikkerhedslaminering, hærdet glas, UV-filter og vores unikke regnstøjreduktion.
- Få frisk luft ind i dit hjem ved at åbne vinduet en smule og fastgøre riglerne i den øverste bøsning.
- Roter nemt vinduet 180°, så du kan rengøre det udvendige glas sikkert indefra.
- Placer håndtaget fornedet i en position, der åbner for ventilation i dit hjem, uden at åbne vinduet.
- Den vedligeholdelsesfri udvendige beklædning sparer dig for bekymringer i hele ovenlysvinduets levetid.



Anvendelsesvejledning, betjeningsmetode

Ovenlysvinduet kan monteres i taghældninger mellem 15° og 55° (75°) i forhold til vandret



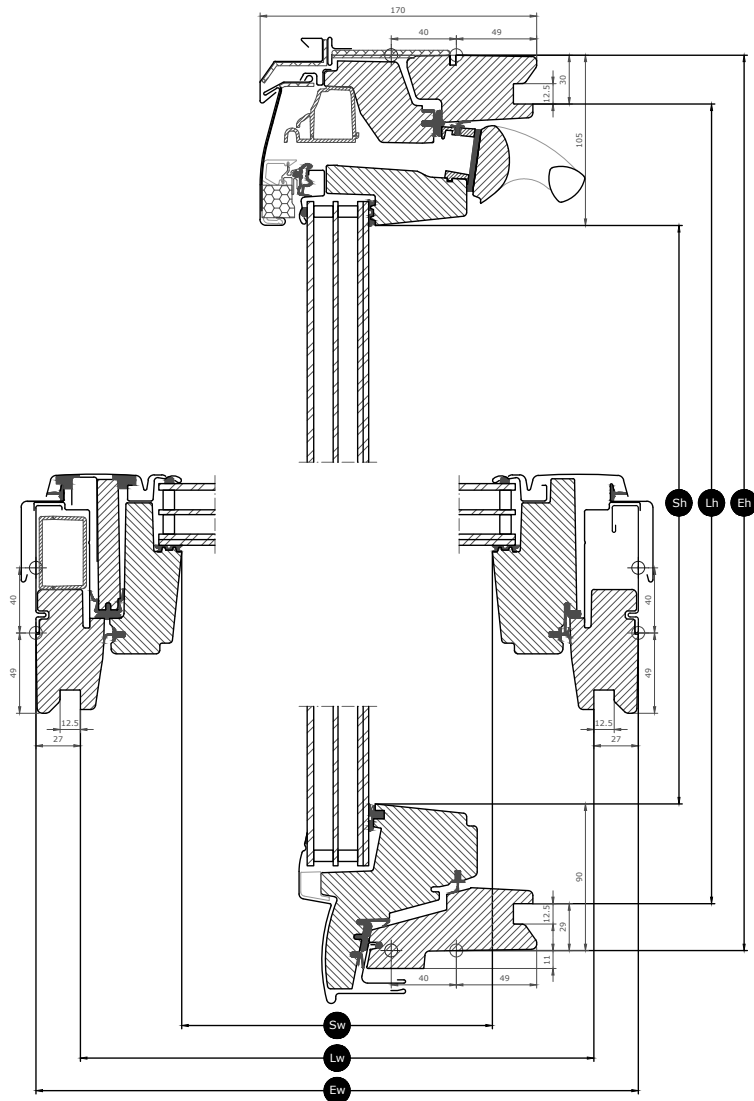
Manuelle bundbetjente og tophængte ovenlysvinduer åbnes udad, så de giver en uforstyrret panoramaudsigt. Vi anbefaler en monteringshøjde, der giver mulighed for en uforstyrret udsigt til omgivelserne, både når du står op og sidder ned, så du får fuldt udbytte af den tophængte funktion. Vær opmærksom på, at den optimale vindueshøjde afhænger af taghældningen.

Tilgængelige størrelser og dagslysområde

	550	660	780	942	1140	1340
978	GPU CK04 (0.29)		GPU MK04 (0.47)			
1178	GPU CK06 (0.37)	GPU FK06 (0.47)	GPU MK06 (0.59)	GPU PK06 (0.75)	GPU SK06 (0.95)	
1398		GPU FK08 (0.58)	GPU MK08 (0.72)	GPU PK08 (0.91)	GPU SK08 (1.14)	GPU UK08 (1.41)
1600			GPU MK10 (0.85)	GPU PK10 (1.07)	GPU SK10 (1.35)	

Alle mål er i mm. () = Effektivt dagslysområde, m²



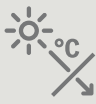






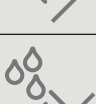
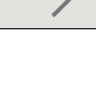
Tværsnitsmål



<STEPTABLE O="Product-732-0" OT="Product" TF=" " TT="478978" VC="Context14" VO="32924820" W="Approved" />

Højde		--04	--06	--08	--10
Sh	Rammeåbningens højde	784	984	1204	1406
Lh	Afstand mellem lysningspanelets riller, højde	919	1119	1339	1541
Eh	Udvendig karmhøjde	978	1178	1398	1600

Rudens funktioner

Rude 68		
	Varmeisolering Lavenergiruden reducerer varmetabet gennem vinduet og giver et mere behageligt indeklima.	$U_g = 0.7$
	Solenergi På steder med et koldt klima og i værelser med store vinduespartier giver udnyttelse af solenergi et bedre indeklima i vinterperioden.	0.49
	Solbeskyttelse På steder med et varmt klima og i værelser med store vinduespartier giver en rude med solbeskyttelse et bedre indeklima i sommerperioden.	★★★★☆
	Brudsikkerhed En tykkere lamineret indvendig rude øger rudens evne til at modstå manuel smadring (indbrud).	★★★★☆
	Sikkerhedslaminering Forhindrer, at glasset falder ind i rummet, hvis ruden skulle gå i stykker.	✓
	Hærdet glas Forstærker rudens ydre overflade for at beskytte den mod vildfarne bolde og ekstremt vejr såsom kraftig storm og hagl.	✓
	UV-filter Forhindrer, at møblerne i rummet falmer, ved at beskytte mod solens skadelige UV-stråler.	✓
	Regnstøjreduktion Med regnstøjreduktion skabes en barriere mellem vinduet og vejret udenfor, så du ikke forstyrres på regnfulde dage – eller nætter.	
	Let at rengøre Den smudsafvisende belægning betyder, at du kan bruge mindre tid på rengøring og mere tid på at nyde udsigten.	
	Antidug Antidug-belægningen reducerer antallet af dage med dug på ydersiden af ruden, så du næsten altid har et klart udsyn.	

Rudestruktur

Glasehed	Sammensætning (fra inderside til yderside)
Trelagsrude	6,8 mm lamineret indvendig rude med belægning – 12 mm argon – 3 mm varmekraftet mellemrude med belægning – 12 mm argon – 4 mm hærdet udvendig rude med belægning

Tekniske værdier for vinduer

Oversigt over produktets tekniske værdier, som bl.a. dækker CE-mærkning i overensstemmelse med EN 14351-2.

Vinduesegenskaber	Effektivitet
Varmegennemstrømning	1.1 W/(m ² K)
Lysgennemstrømning (τ _v)	0.68
Samlet gennemstrømning af solenergi	0.49
Lydisolering (R _w)	35(-1;-3)
Luftgennemtrængning [klasse]	4 (PK10: 3)
Udvendig brandsikring – britisk [klasse]	AA
Udvendig brandsikring – europæisk [klasse]	npd
Slagmodstand [klasse]	3
Sikkerhedsanordningers bæreevne	✓
Reaktion ved brand [klasse]	D-s3,d2
Modstandsdygtighed over for snelast	Se rudeopbygning
Modstandsdygtighed over for vindlast [klasse]	C3 (>SK08: NPD)
Vandtæthed [klasse]	E900

NPD: No Performance Determined - ingen ydeevne fastlagt

Synlige funktioner



Betjeningshåndtag, tophængt, bund

Håndtaget er let at betjene og gør det nemt at åbne og lukke vinduet.



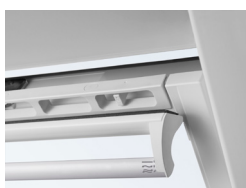
Løfteanordning, tophængt

Løfteanordningen understøtter åbningen af den tophængte ramme, når den får kontakt med fjederstængerne.



Gardinbeslag, manuelt

Monter nemt gardiner på vinduet uden behov for ekstra værktøj. Klik blot gardinet fast i de formonterede beslag.



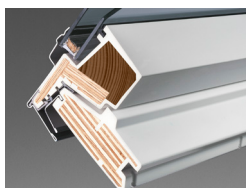
Ventilationsklap, polyuretan

Ventilationsklappen i fuld bredde kan bruges til ventilation, selvom vinduet er lukket.



Karmhængsel, vippevindue, side

De stærke holdbare hængsler, giver pålidelig betjening. Det betyder rammen kan roteres, så det er nemt at rengøre rudens ydre overflade.



Fremragende isolering

Højtydende isolering i vindueskonstruktionen og en varmebehandlet trækerne øger vinduets energieffektivitet.



Pudseriglen

Pudseriglen kan placeres i den integrerede bøsning for at sikre vinduet i forbindelse med rengøring af rudens ydre overflade eller til sikker ventilation.



Typeskilt

Alle VELUX ovenlysvinduer har et unikt typeskilt med oplysninger, der kan bruges til at finde dokumentation om CE-mærkning, ved køb af tilbehør eller i forbindelse med service eller udskiftning.

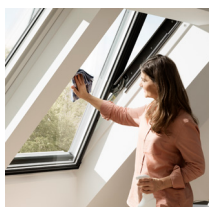
Indvendig overflade

Materiale Beskrivelse	Hvid, vedligeholdelsesfri Behandlet med polyuretanlak.
Farvekode NCS, indvendig overflade	S 0500-N
Farvekode, nærmeste RAL, indvendig overflade	9003

Udvendig beklædning

Materiale Beskrivelse	Aluminium, mørkegrå Mørkegrå
Farvekode NCS, udvendig overflade	S 7500-N
Farvekode, nærmeste RAL, udvendig overflade	7043

Rengøring og vedligeholdelse



Hvis du vil rengøre rudens ydre overflade indefra, kan du rotere rammen og fastgøre den i rengøringspositionen med pudserigler.



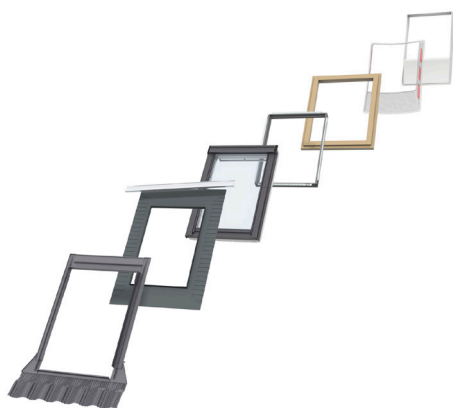
VELUX reparations- og vedligeholdelsessæt er tilgængelige.

Garantiperiode



Læs vores fulde VELUX Produktgaranti via linket her: www.velux.dk.

Inddækninger og indbygningsprodukter



Inddækninger

Monter VELUX ovenlysvinduet i stort set alle tagmaterialer ved hjælp af de originale VELUX inddækningsløsninger. Vores inddækninger er designet specifikt til ovenlysvinduernes størrelse og form, så du opnår et perfekt, vandtæt resultat. Du kan også bruge inddækninger til kombinationer af flere ovenlysvinduer.

Indbygningsprodukter

Sørg for korrekt montering og en luft- og vandtæt tilslutning mellem taget og ovenlysvinduet med VELUX indbygningsprodukter. Alle indbygningsprodukter er designet til at passe perfekt til ovenlysvinduet, så du får et pålideligt og holdbart resultat.

Gardiner, markiser og rulleskodder

Gør dit VELUX ovenlysvindue komplet med rulleskodder og udvendige solgardiner til varmebeskyttelse og indvendige gardiner til lysjustering, mørklægning og insektbeskyttelse. Vælg mellem et stort udvalg af manuelt betjente og fjernbetjente produkter, der er lavet til at passe perfekt til den enkelte vinduestype og -størrelse. Kontakt dit lokale VELUX salgsselskab for at få flere oplysninger om kompatibilitet.

Yderligere oplysninger

Vi forbeholder os retten til at foretage tekniske ændringer.

Få flere oplysninger om vores produkter på <https://www.velux.dk/>