



TJEP BE-90/40

Tool specification, application and declaration of conformity

Explode drawing and spare part list

UK	BG	CZ	DA	DE
EE	ES	FI	FR	GR
HR	HU	IS	IT	LT
LV	MT	NL	NO	PL
PT	RO	SE	SK	SL

UK	Tool specification, application and declaration of conformity.....	3
BG	Технически спецификации, Приложение на инструменти и Декларация за съответствие	3
CZ	Specifikace nástroje, použití nástroje a prohlášení o shodě.....	4
DA	Værktøjsspecifikation, anvendelse af værktøj og overensstemmelseserklæring.....	4
DE	Werkzeugspezifikation, einsatzbereiche des Werkzeugs und Konformitätserklärung.....	5
EE	Tehnilised spetsifikatsioonid, tööriista rakendus ja vastavusdeklaratsioon.....	5
ES	Especificación de la herramienta, aplicación de la herramienta y declaración de conformidad	6
FI	Työkälun tiedot, työkalun käyttökohteet ja vaatimustenmukaisuusvakuutus	6
FR	Spécification de l'outil, application de l'outil et déclaration de conformité.....	7
GR	Προδιαγραφές εργαλείου, Εφαρμογή εργαλείου και Δήλωση συμμόρφωσης	7
HR	Specifikacija alata, primjena alata i izjava o sukladnosti	8
HU	Szerszámspecifikáció, szerszámalkalmazás és megfeleléségi nyilatkozat	8
IS	Tækniforskriftir, notkun verkfæris og samræmisýfirlýsing.....	9
IT	Specifiche dell'utensile, applicazioni dell'utensile e dichiarazione di conformità	9
	Explode drawing – TJEP BE-90/40.....	10
	Spare part list – TJEP BE-90/40	12
LT	Įrankio specifikacija, Įrankio taikymas ir Atitikties deklaracija.....	14
LV	Darbarīka specifikācijas, darbarīka pielietojums un atbilstības deklarācija	14
MT	Speċifikazzjoni tal-ġhodka, applikazzjoni tal-ġhodka u dikjarazzjoni tal-konformità.....	15
NL	Technische specificaties, gebruik van het gereedschap en verklaring van overeenstemming.....	15
NO	Tekniske spesifikasjoner, verktøybruk og samsvarserklæring.....	16
PL	Specyfikacja narzędzia, zastosowanie narzędzia lub deklaracja zgodności.....	16
PT	Especificação de ferramentas, aplicação das ferramentas e declaração de conformidade.....	17
RO	Specificațiile uneltei, aplicația uneltei și declarația de conformitate.....	17
SE	Vektygsspecifikation, verktygstillämpning och försäkran om överensstämmelse.....	18
SK	Technické špecifikácie, použitie nástroja a vyhlásenie o zhode	18
SL	Tehnične specifikacije, uporaba za orodja in izjava o skladnosti	19

Tool specification

Model	TJEP BE-90/40
TJEP no.	100694
Length	371 mm
Width	73 mm
Height	244 mm
Weight	1.7 kg
Capacity	100 staples
Pressure	4.8 – 7.6 bar / 70 – 110 psi
Diameter, staples	18 Ga. (1.25 × 1.0 mm)
Length, staples	12 – 40 mm
Crown	5.8 mm
Type	Staples e.g. TJEP BE-90
L _{PA}	89.7 dB
L _{WA}	96.8 dB
Uncertainty (L _{PA} /L _{WA})	2.5 dB
^a hwz	3.14 m/s ²
Uncertainty (^a hwz)	0.81 m/s ²
Air consumption per cycle	1.33 litres @ 6 bar

As we are constantly developing and improving our tools, the information in this overview is subject to change without notice. Updated information can be found at www.tjep.eu

Tool application

- Floors, boards, fermacell etc.
- Tools in bump fire mode shall only be used for production applications.

Accessories

Description	Description
TJEP Superflex air hose	No-mark
TJEP air hose	Driver unit
TJEP Hose reel	

Declaration of conformity

We;
TRUSTY SOURCES CORP., No. 7, Jingke 6th Rd., Taichung
Precision Machinery Park, Taichung 40852, Taiwan

declare under our sole responsibility that the;
TJEP BE-90/40

conforms with the directive(s), its amendment(s) and standard(s);
2006/42/EC · EN ISO 11148-13: 2018

Authorized contact in EU to compile the Technical File;
KYOCERA UNIMERCO Fastening A/S, Drejervej 2, DK-7451 Sunds,
Tel: +45 97 14 14 40, Mr. Ebbe Hornstrup

Serial number can be found on the front page.

Date; 11.29.2019



Angela Lin
General Manager, TRUSTY SOURCES CORP., Taichung, Taiwan

Технически спецификации

Модел	TJEP BE-90/40
TJEP №	100694
Дължина	371 mm
Ширина	73 mm
Височина	244 mm
Тегло	1,7 kg
Капацитет	100 крепежни скоби
Налягане	4,8 – 7,6 bar / 70 – 110 psi
Диаметър, крепежни скоби	18 Ga. (1,25 × 1,0 mm)
Дължина, крепежни скоби	12 – 40 mm
Ширина, крепежни скоби	5,8 mm
Тип	Крепежни скоби, напр. TJEP BE-90
L _{PA}	89,7 dB
L _{WA}	96,8 dB
Неточност (L _{PA} /L _{WA})	2,5 dB
^a hwz	3,14 m/s ²
Неточност (^a hwz)	0,81 m/s ²
Разход на въздух на цикъл	1,33 литра @ 6 bar

Тъй като непрекъснато развиваме и подобряваме нашите продукти, информацията в този общ преглед подлежи на промени без уведомление за това. Актуализираната информация може да се намери на www.tjep.eu

Приложение на инструменти

- Плоскостни, рамки и др.
- Инструменти в режим на контактно изстрелване трябва да се използват само за производствени приложения.

Акcesoари

Описание	Описание
Маркуч за въздух TJEP Superflex	Неоставящ следи накрайник
Маркуч за въздух TJEP	Задвижващ блок
Макара за маркуч TJEP	

Декларация за съответствие

Ние;
TRUSTY SOURCES CORP., No. 7, Jingke 6th Rd., Taichung
Precision Machinery Park, Taichung 40852, Тайван

декларираме на своя еднолична отговорност, че;
TJEP BE-90/40

съответства на директивите, техните изменения и стандарти;
2006/42/EC · EN ISO 11148-13: 2018

Упълномощен контакт в ЕС за окомплектоване на Техническата информация;
KYOCERA UNIMERCO Fastening A/S, Drejervej 2, DK-7451 Sunds,
Тел: +45 97 14 14 40, г-н. Ebbe Hornstrup

Серийният номер може да се намери на заглавната страница.

Дата; 29.11.2019 г.



Angela Lin
Главен директор, TRUSTY SOURCES CORP., Taichung, Тайван

Specifikace nástroje

Model	TJEP BE-90/40
Č. TJEP	100694
Délka	371 mm
Šířka	73 mm
Výška	244 mm
Hmotnost	1,7 kg
Kapacita	100 spony
Tlak	4,8 – 7,6 barů / 70 – 110 psi
Průměr, spony	18 Ga. (1,25 × 1,0 mm)
Délka, spony	12 – 40 mm
Šířka, spony	5,8 mm
Typ	Spony, např. TJEP BE-90
L_{PA}	89,7 dB
L_{WA}	96,8 dB
Nejistota (L_{PA}/L_{WA})	2,5 dB
$^{*}hwz$	3,14 m/s ²
Nejistota ($^{*}hwz$)	0,81 m/s ²
Spotřeba vzduchu na cyklus	1,33 litres @ 6 barů

Protože naše nástroje neustále vyvíjíme a zdokonalujeme, informace uvedené v tomto přehledu mohou být změněny bez předchozího upozornění. Aktuální informace najdete na webu www.tjep.eu

Použití nástroje

- Prkna, výztuže atd.
- Nástroje v režimu nárazového vystřelování se smí používat pouze při výrobě.

Příslušenství

Popis	Popis
Vzduchová hadice TJEP Superflex	Ochrana (nezanechá stopu)
Vzduchová hadice TJEP	Vyřážeč
Cívka s hadicí TJEP	

Prohlášení o shodě

My, společnost
TRUSTY SOURCES CORP., No. 7, Jingke 6th Rd., Taichung
Precision Machinery Park, Taichung 40852, Taiwan

prohlašujeme na svou vlastní odpovědnost, že produkt
TJEP BE-90/40

splňuje požadavky následujících směrnic, jejich dodatků a norem:
2006/42/EC · EN ISO 11148-13: 2018

Autorizovaný kontakt v EU pro technickou dokumentaci:
KYOCERA UNIMERCO Fastening A/S, Drejervej 2, DK-7451 Sunds,
Tel.: +45 97 14 14 40, p. Ebbe Hornstrup

Sériové číslo je uvedeno na přední straně.

Datum: 29. 11. 2019



Angela Lin
Generální ředitel, TRUSTY SOURCES CORP., Taichung, Taiwan

Værktøjsspecifikation

Model	TJEP BE-90/40
TJEP nr.	100694
Længde	371 mm
Bredde	73 mm
Højde	244 mm
Vægt	1,7 kg
Kapacitet	100 klammer
Tryk	4,8 – 7,6 bar / 70 – 110 psi
Diameter, klammer	18 Ga. (1,25 × 1,0 mm)
Længde, klammer	12 – 40 mm
Bredde, klammer	5,8 mm
Type	Klammer f.eks. TJEP BE-90
L_{PA}	89,7 dB
L_{WA}	96,8 dB
Usikkerhed (L_{PA}/L_{WA})	2,5 dB
$^{*}hwz$	3,14 m/s ²
Usikkerhed ($^{*}hwz$)	0,81 m/s ²
Luftforbrug pr. skud	1,33 liter @ 6 bar

Da vi konstant udvikler og forbedrer vores værktøjer, kan oplysningerne i denne oversigt ændres uden varsel. Opdaterede oplysninger kan findes på www.tjep.dk

Anvendelse af værktøj

- Plader, rammer mv.
- Værktøjer indstillet til slagskydning må kun bruges til industriel produktion.

Tilbehør

Beskrivelse	Beskrivelse
TJEP Superflex trykluftslange	No-mark gummiangslag
TJEP trykluftslange	Slagstift med stempel
TJEP slangeoprul	

Overensstemmelseserklæring

Undertegnede;
TRUSTY SOURCES CORP., No. 7, Jingke 6th Rd., Taichung
Precision Machinery Park, Taichung 40852, Taiwan

erklærer på eget ansvar, at
TJEP BE-90/40

er i overensstemmelse med direktivet(erne), dets ændring(er) og
standarden(erne);
2006/42/EC · EN ISO 11148-13: 2018

Autoriseret kontakt i EU til at udarbejde den tekniske dossier;
KYOCERA UNIMERCO Fastening A/S, Drejervej 2, DK-7451 Sunds,
Tlf: +45 97 14 14 40, hr. Ebbe Hornstrup

Serienummeret findes på forsiden.

Dato: 29.11.2019



Angela Lin
Administrerende direktør, TRUSTY SOURCES CORP., Taichung,
Taiwan

Werkzeugspezifikation

Modell	TJEP BE-90/40
Artikel Nr.	100694
Länge	371 mm
Breite	73 mm
Höhe	244 mm
Gewicht	1,7 kg
Kapazität	100 Klammern
Druck	4,8 – 7,6 bar / 70 – 110 psi
Durchmesser, Klammern	18 Ga. (1,25 × 1,0 mm)
Länge, Klammern	12 – 40 mm
Breite, Klammern	5,8 mm
Typ	Klammern z.B. TJEP BE-90
L _{PA}	89,7 dB
L _{WA}	96,8 dB
Unschärfe (L _{PA} /L _{WA})	2,5 dB
^a hwz	3,14 m/s ²
Unschärfe (^a hwz)	0,81 m/s ²
Luftverbrauch pro Vorgang	1,33 Liter @ 6 bar

Da wir unsere Werkzeuge ständig weiterentwickeln und verbessern, behalten wir uns Änderungen an den in dieser Übersicht angezeigten Informationen ohne vorherige Ankündigung vor. Informationen auf dem neuesten Stand finden Sie auf www.tjep.de

Einsatzbereiche des Werkzeugs

- Bretter, Rahmen usw.
- Werkzeuge im Druckabzugsmodus dürfen nur für Produktionsanwendungen verwendet werden.

Zubehör

Beschreibung	Beschreibung
TJEP Superflex Druckluftschlauch	No-mark Gummianschlag
TJEP Druckluftschlauch	Schlageinheit komplett
TJEP Schlauchtrommel	

Konformitätserklärung

Wir;
TRUSTY SOURCES CORP., No. 7, Jingke 6th Rd., Taichung Precision Machinery Park, Taichung 40852, Taiwan,
erklären in alleiniger Verantwortung, dass die TJEP BE-90/40

den folgenden Richtlinien und Normen in ihrer jeweils gültigen Fassung entspricht;

2006/42/EC · EN ISO 11148-13: 2018

Bevollmächtigter zur Zusammenstellung der technischen Unterlagen in der EU:
KYOCERA UNIMERCO Fastening A/S, Drejervej 2, DK-7451 Sunds,
Tel: +45 97 14 14 40, Herr. Ebbe Hornstrup

Die Seriennummer des Werkzeugs kann dem Deckblatt entnommen werden.

Datum; 29.11.2019



Angela Lin
Geschäftsführer, TRUSTY SOURCES CORP., Taichung, Taiwan

Tehnilised spetsifikatsioonid

Mudel	TJEP BE-90/40
TJEP nr	100694
Pikkus	371 mm
Laius	73 mm
Kõrgus	244 mm
Kaal	1,7 kg
Võimsus	100 klambrid
Töörihk	4,8 – 7,6 baari / 70 – 110 psi
Diameeter, klambrid	18 Ga. (1,25 × 1,0 mm)
Pikkus, klambrid	12 – 40 mm
Laius, klambrid	5,8 mm
Tüüp	Klamber, nt TJEP BE-90
L _{PA}	89,7 dB
L _{WA}	96,8 dB
Möötemääramatus (L _{PA} /L _{WA})	2,5 dB
^a hwz	3,14 m/s ²
Möötemääramatus (^a hwz)	0,81 m/s ²
Õhu tarbimine tsükli kohta	1,33 liitrit @ 6 baari

Kuna arendame ja täiustame pidevalt oma tooteid, võib selles ülevaates olev teave eelneva teavitusega muutuda.
Uuendatud teabe leiate veebilehelt www.tjep.eu

Tööriista rakendus

- Lauad, raamid jms.
- Löögipäästiku režiimil tööriistu tohib kasutada ainult tootmisrakendustes.

Tarvikud

Kirjeldus	Kirjeldus
TJEP Superflexi õhuvoolik	Kummitihend
TJEP-i õhuvoolik	Ajam
TJEP-i voolikurull	

Vastavusdeklaratsioon

Meie;
TRUSTY SOURCES CORP., No. 7, Jingke 6th Rd., Taichung Precision Machinery Park, Taichung 40852, Taiwan

kinnitame omal vastutusel, et
TJEP BE-90/40

vastab direktiividele, nende muudatustele ning standarditele
2006/42/EC · EN ISO 11148-13: 2018

Volitatud kontakt ELis tehnilise toimiku koostamiseks
KYOCERA UNIMERCO Fastening A/S, Drejervej 2, DK-7451 Sunds,
Tel: +45 97 14 14 40, Mr. Ebbe Hornstrup

Seerianumbri leiate esilehelt.

Kuupäev; 29.11.2019



Angela Lin
Juhataja, TRUSTY SOURCES CORP., Taichung, Taiwan

Especificación de la herramienta

Modelo	TJEP BE-90/40
N.º TJEP	100694
Longitud	371 mm
Anchura	73 mm
Altura	244 mm
Peso	1,7 kg
Capacidad	100 grapas
Presión	4,8 – 7,6 bar / 70 – 110 psi
Diámetro, grapas	18 Ga. (1,25 × 1,0 mm)
Longitud, grapas	12 – 40 mm
Anchura, grapas	5,8 mm
Tipo	Grapa; p. ej., TJEP BE-90
L _{PA}	89,7 dB
L _{WA}	96,8 dB
Incertidumbre (L _{PA} /L _{WA})	2,5 dB
^a hwz	3,14 m/s ²
Incertidumbre (^a hwz)	0,81 m/s ²
Consumo de aire por ciclo	1,33 litros @ 6 bar

Puesto que nuestras herramientas están sometidas a un proceso de desarrollo y mejora continuo, la información de esta sinopsis está sujeta a cambios sin previo aviso. Puede encontrar la información actualizada en www.tjep.eu

Aplicación de la herramienta

- Entablado, estructuras, etc.
- Las herramientas en modo de disparo por contacto solo deben utilizarse para aplicaciones de producción.

Accesorios

Descripción	Descripción
Manguera de aire Superflex TJEP	Sin marcas
Manguera de aire TJEP	Unidad de accionamiento
Carrete de manguera TJEP	

Declaración de conformidad

Por la presente,
TRUSTY SOURCES CORP., No. 7, Jingke 6th Rd., Taichung
Precision Machinery Park, Taichung 40852, Taiwán

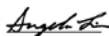
declara bajo responsabilidad exclusiva que la
TJEP BE-90/40

cumple las directivas, sus modificaciones y las normas:
2006/42/EC · EN ISO 11148-13: 2018

Contacto autorizado en la UE para la compilación de la documentación técnica:
KYOCERA UNIMERCO Fastening A/S, Drejervej 2, DK-7451 Sunds,
Tel: +45 97 14 14 40, Sr. Ebbe Hornstrup

El número de serie está indicado en la portada.

Fecha: 29/11/2019



Angela Lin, autorizada
Directora general, TRUSTY SOURCES CORP., Taichung, Taiwán

Työkälun tiedot

Malli	TJEP BE-90/40
TJEP-nro	100694
Pituus	371 mm
Leveys	73 mm
Korkeus	244 mm
Paino	1,7 kg
Kapasiteetti	100 hakaset
Paine	4,8 – 7,6 bar / 70 – 110 psi
Hakaset halkaisija	18 Ga. (1,25 × 1,0 mm)
Hakaset pituus	12 – 40 mm
Hakaset leveys	5,8 mm
Tyyppi	Hakaset, esim. TJEP BE-90
L _{PA}	89,7 dB
L _{WA}	96,8 dB
Epävarmuus (L _{PA} /L _{WA})	2,5 dB
^a hwz	3,14 m/s ²
Epävarmuus (^a hwz)	0,81 m/s ²
Ilmankulutus jaksoa kohden	1,33 litraa @ 6 bar

Koska kehitämme ja parannamme jatkuvasti työkalujamme, tämän yleiskuvauksen tiedot voivat muuttua ilman erillistä ilmoitusta. Päivitetyt tiedot löytyvät osoitteesta www.tjep.eu

Työkälun käyttökohteet

- Levyt, rungot, jne.
- Kosketuslaukaisutilassa olevia työkaluja saa käyttää vain tuotantosovelluksissa.

Lisätarvikkeet

Kuvaus	Kuvaus
TJEP Superflex -ilmaletku	No-mark
TJEP-ilmaletku	Käyttöyksikkö
TJEP-letkukela	

Vaatimustenmukaisuusvakuutus

Me;
TRUSTY SOURCES CORP., No. 7, Jingke 6th Rd., Taichung
Precision Machinery Park, Taichung 40852, Taiwan

vakuutamme yksinomisella vastuullamme, että;
TJEP BE-90/40

vastaa seuraavia direktiivejä, niiden muutettuja versioita ja standardeja;
2006/42/EC · EN ISO 11148-13: 2018

Teknisen tiedoston laatimiseen valtuutettu yhteyshenkilö EU:ssa;
KYOCERA UNIMERCO Fastening A/S, Drejervej 2, DK-7451 Sunds,
Puh.: +45 97 14 14 40, Ebbe Hornstrup

Sarjanumero on merkitty etusivulle.

Päivämäärä; 29.11.2019



Angela Lin
General Manager, TRUSTY SOURCES CORP., Taichung, Taiwan

Spécification de l'outil

Model	TJEP BE-90/40
TJEP n°	100694
Longueur	371 mm
Largeur	73 mm
Hauteur	244 mm
Poids	1,7 kg
Capacité	100 agrafes
Pression	4,8 – 7,6 bar / 70 – 110 psi
Diamètre, agrafes	18 Ga. (1,25 × 1,0 mm)
Longueur, agrafes	12 – 40 mm
Largeur, agrafes	5,8 mm
Type	Agrafes par ex. TJEP BE-90
L _{PA}	89,7 dB
L _{WA}	96,8 dB
Incertitude (L _{PA} /L _{WA})	2,5 dB
^a hwz	3,14 m/s ²
Incertitude (^a hwz)	0,81 m/s ²
Consummation d'air par cycle	1,33 litres @ 6 bar

Comme nous développons et améliorons constamment nos outils, les informations contenues dans cet aperçu sont susceptibles d'être modifiées sans préavis. Des informations actualisées sont disponibles à l'adresse suivante : www.tjep.fr

Application de l'outil

- Planches, cadres, etc.
- Les outils en mode Bump Fire (allumage à secousse) ne doivent être utilisés que pour des applications de production.

Accessoires

Description	Description
TJEP Flexible air comprimé	Embout
TJEP air comprimé	Pochette kit
TJEP Enrouleur air comprimé	

Déclaration de conformité

Nous, TRUSTY SOURCES CORP., No. 7, Jingke 6th Rd., Taichung Precision Machinery Park, Taichung 40852, Taiwan

déclarons sous notre seule responsabilité ce qui suit : TJEP BE-90/40


est conforme à la (aux) directive(s), à ses (leurs) modifications et à ses (leurs) normes ;

2006/42/EC · EN ISO 11148-13: 2018

Contact autorisé dans l'UE pour la constitution du dossier technique : KYOCERA UNIMERCO Fastening A/S, Drejervej 2, DK-7451 Sunds, Tél. : +45 97 14 14 40, M. Ebbe Hornstrup

Le numéro de série se trouve sur la première page.

Date : 29.11.2019



Angela Lin, Directrice générale, TRUSTY SOURCES CORP., Taichung, Taiwan

Προδιαγραφές εργαλείου

Μοντέλο	TJEP BE-90/40
TJEP αρ.	100694
Μήκος	371 mm
Πλάτος	73 mm
Ύψος	244 mm
Βάρος	1,7 kg
Χωρητικότητα	100 διπλόκαρφα
Πίεση	4,8 – 7,6 bar / 70 – 110 psi
Διάμετρος, διπλόκαρφα	18 Ga. (1,25 × 1,0 mm)
Μήκος, διπλόκαρφα	12 – 40 mm
Πλάτος, διπλόκαρφα	5,8 mm
Τύπος	Διπλόκαρφο π.χ. TJEP BE-90
L _{PA}	89,7 dB
L _{WA}	96,8 dB
Αβεβαιότητα (L _{PA} /L _{WA})	2,5 dB
^a hwz	3,14 m/s ²
Αβεβαιότητα (^a hwz)	0,81 m/s ²
Κατανάλωση αέρα ανά κύκλο	1,33 λίτρα @ 6 bar

Καθώς αναπτύσσουμε και βελτιώνουμε συνεχώς τα εργαλεία μας, οι πληροφορίες που περιλαμβάνονται σε αυτήν την επισκόπηση μπορεί να αλλάξουν χωρίς προειδοποίηση. Μπορείτε να βρείτε ενημερωμένες πληροφορίες στη διεύθυνση www.tjep.eu

Εφαρμογή εργαλείου

- Σανίδες, πλαίσια κ.λπ.
- Τα εργαλεία σε λειτουργία βολής με επαφή θα πρέπει να χρησιμοποιούνται μόνο σε εφαρμογές παραγωγής!

Παρελκόμενα

Περιγραφή	Περιγραφή
Σωλήνας αέρα TJEP Superflex	No-mark
Σωλήνας αέρα TJEP	Κινητήρια μονάδα
Μπομπίνα σωλήνα TJEP	

Δήλωση συμμόρφωσης

Οι ακόλουθες εταιρείες: TRUSTY SOURCES CORP., No. 7, Jingke 6th Rd., Taichung Precision Machinery Park, Taichung 40852, Taiwan

δηλώνουμε με αποκλειστική μας ευθύνη ότι το TJEP BE-90/40

συμμορφώνεται με τις οδηγίες, τις τροποποιήσεις και τα πρότυπα 2006/42/EC · EN ISO 11148-13: 2018

Εξουσιοδοτημένος υπεύθυνος επικοινωνίας στην Ε.Ε. για τη σύνταξη του τεχνικού φακέλου: KYOCERA UNIMERCO Fastening A/S, Drejervej 2, DK-7451 Sunds, τηλ.: +45 97 14 14 40, K. Ebbe Hornstrup

Ο αριθμός σειράς αναγράφεται στην μπροστινή σελίδα.

Ημερομηνία: 29/11/2019



Angela Lin
Γενικός διευθυντής, TRUSTY SOURCES CORP., Taichung, Taiwan

Specifikacija alata

Model	TJEP BE-90/40
TJEP br.	100694
Duljina	371 mm
Širina	73 mm
Visina	244 mm
Težina	1,7 kg
Kapacitet	100 spajalice
Tiak	4,8 – 7,6 bara / 70 – 110 psi
Promjer spajalice	18 Ga. (1,25 × 1,0 mm)
Duljina spajalice	12 – 40 mm
Širina spajalice	5,8 mm
Tip	Spajalica npr. TJEP BE-90
L_{PA}	89,7 dB
L_{WA}	96,8 dB
Nepreciznost (L_{PA}/L_{WA})	2,5 dB
$^{*}hwz$	3,14 m/s ²
Nepreciznost ($^{*}hwz$)	0,81 m/s ²
Potrošnja zraka po ciklusu	1,33 litara @ 6 bara

Neprekidno razvijamo i poboljšavamo svoje alate, a informacije u ovom pregledu mogu se mijenjati bez prethodne obavijesti. Ažurirane informacije dostupne su na www.tjep.eu

Primjena alata

- Ploče, okviri, itd.
- Alati u načinu rada s okidanjem pritisakanjem o podlogu smiju se koristiti isključivo u proizvodnji.

Pribor

Opis	Opis
TJEP crijevo za zrak Superflex	Zaštita od tragova
TJEP crijevo za zrak	Pogonska jedinica
TJEP kolut za crijevo	

Izjava o sukladnosti

Mi,
TRUSTY SOURCES CORP., No. 7, Jingke 6th Rd., Taichung
Precision Machinery Park, Taichung 40852, Tajvan

izjavljujemo pod vlastitom odgovornošću da
TJEP BE-90/40

ispunjava zahtjeve direktiva, njihovih dopuna i standarda
2006/42/EC · EN ISO 11148-13: 2018

Ovlaštena osoba u Europskoj uniji za sastavljanje tehničke dokumentacije
KYOCERA UNIMERCOC Fastening A/S, Drejervej 2, DK-7451 Sunds,
Tel.: +45 97 14 14 40, g. Ebbe Hornstrup

Serijski broj nalazi se na prednjoj stranici.

Datum; 29.11.2019



Angela Lin
Generalni direktor, TRUSTY SOURCES CORP., Taichung, Tajvan

Szerszámspecifikáció

Modell	TJEP BE-90/40
TJEP sz.	100694
Hosszúság	371 mm
Szélesség	73 mm
Magasság	244 mm
Tömeg	1,7 kg
Kapacitás	100 kapocs
Nyomás	4,8 – 7,6 bar / 70 – 110 psi
Átmérő, kapocs	18 Ga. (1,25 × 1,0 mm)
Hosszúság, kapocs	12 – 40 mm
Szélesség, kapocs	5,8 mm
Típus	Kapocs, pl. TJEP BE-90
L_{PA}	89,7 dB
L_{WA}	96,8 dB
Bizonyalanság (L_{PA}/L_{WA})	2,5 dB
$^{*}hwz$	3,14 m/s ²
Bizonyalanság ($^{*}hwz$)	0,81 m/s ²
Levegőfelhasználás ciklusonként	1,33 liter @ 6 bar

Mivel szerszámainkat folyamatosan fejlesztjük és javítjuk, a jelen áttekintésben szereplő információk előzetes értesítés nélkül változhatnak. A friss információk megtalálhatók itt: www.tjep.eu

Szerszámkalkalmazás

- Lapok, keretek stb.
- Kilőveléssel üzemmódban a szerszámok csak gyártási alkalmazásokhoz használhatók

Tartozékok

Leírás	Leírás
TJEP Superflex légtömlő	Jelölés
TJEP légtömlő	Hajtóegység
TJEP tömlőtekercs	

Megfelelőségi nyilatkozat

Vállalatunk, a
TRUSTY SOURCES CORP., No. 7, Jingke 6th Rd., Taichung
Precision Machinery Park, Taichung 40852, Tajvan

saját felelősségünk tudatában nyilatkozunk, hogy
TJEP BE-90/40

megfelel az irányelv(ek)nek, azok módosításának (módosításainak) és a szabvány(ok)nak
2006/42/EC · EN ISO 11148-13: 2018

A műszaki fájlok összeállítását végző hivatalos képviselő az EU-ban
KYOCERA UNIMERCOC Fastening A/S, Drejervej 2, DK-7451 Sunds,
Tel.: +45 97 14 14 40, Ebbe Hornstrup

A sorozatszám az előlapon található.

Dátum; 2019. 11. 29



Angela Lin
Általános menedzser, TRUSTY SOURCES CORP., Taichung,
Tajvan

Tækniforskriftir

Tegund	TJEP BE-90/40
TJEP-nr.	100694
Lengd	371 mm
Breidd	73 mm
Hæð	244 mm
Þyngd	1,7 kg
Rúmtak	100 hefti
Þrýstingur	4,8 – 7,6 bör / 70 – 110 psi
Diameter, hefti	18 Ga. (1,25 × 1,0 mm)
Length, hefti	12 – 40 mm
Breidd, hefti	5,8 mm
Type	Hefti, þ.e. TJEP BE-90
L _{PA}	89,7 dB
L _{WA}	96,8 dB
Óvissa (L _{PA} /L _{WA})	2,5 dB
^a hwz	3,14 m/s ²
Óvissa (^a hwz)	0,81 m/s ²
Lofnotkun á lotu	1,33 lítrar @ 6 bör

Þar sem við erum stöðugt að þróa og endurbæta vörur okkar, geta upplýsingamar í þessu yfirliti breyst án fyrirvara. Uppfærðar upplýsingar er að finna á www.tjep.eu

Notkun verkfæris

- Plötur, rammur o.s.frv.
- Þegar verkfæri eru í stillingu sem hleypir af með snertingu skal aðeins nota þau á vinnustað.

Aukahlutir

Lýsing	Lýsing
TJEP Superflex-loftslanga	Nei-merki
TJEP-loftslanga	Drifeining
TJEP-slönguspóla	

Samræmisyfirlýsing

Við;
TRUSTY SOURCES CORP., No. 7, Jingke 6th Rd., Taichung
Precision Machinery Park, Taichung 40852, Taiwan

lýsum yfir samkvæmt eigin ábyrgð að;
TJEP BE-90/40

er í samræmi við tilskipun/tilskipanir, breytingu/breytingar og staðal/staðla;
2006/42/EC · EN ISO 11148-13: 2018

Viðurkenndur tengiliður í ESB til að setja saman tækniskjölín;
KYOCERA UNIMERCO Fastening A/S, Drejervej 2, DK-7451 Sunds,
sími: +45 97 14 14 40, Mr. Ebbe Hornstrup

Raðnúmer er að finna á forsiðunni.

Dagsetning: 29.11.2019



Angela Lin
Frankvæmdastjóri, TRUSTY SOURCES CORP., Taichung, Taiwan

Specifiche dell'utensile

Modello	TJEP BE-90/40
TJEP n.	100694
Lunghezza	371 mm
Larghezza	73 mm
Altezza	244 mm
Peso	1,7 kg
Capacità	100 graffe
Pressione	4,8 – 7,6 bar / 70 – 110 psi
Diametro graffe	18 Ga. (1,25 × 1,0 mm)
Lunghezza graffe	12 – 40 mm
Larghezza graffe	5,8 mm
Tipo	Graffe, ad esempio TJEP BE-90
L _{PA}	89,7 dB
L _{WA}	96,8 dB
Tolleranza (L _{PA} /L _{WA})	2,5 dB
^a hwz	3,14 m/s ²
Tolleranza (^a hwz)	0,81 m/s ²
Consumo d'aria per ciclo	1,33 litri @ 6 bar

In un'ottica di continuo sviluppo e miglioramento degli utensili, le informazioni qui contenute possono essere modificate senza preavviso. Le informazioni aggiornate sono disponibili sul sito www.tjep.eu

Applicazioni dell'utensile

- Pannelli, separatori ecc.
- Gli utensili si possono usare in modalità di tiro rapido solo per applicazioni di produzione.

Accessori

Descrizione	Descrizione
Tubo aria Superflex TJEP	No-mark
Tubo aria TJEP	Assieme martello pistone
Avvolgitubo TJEP	

Dichiarazione di conformità

L'azienda
TRUSTY SOURCES CORP., No. 7, Jingke 6th Rd., Taichung
Precision Machinery Park, Taichung 40852, Taiwan

dichiara sotto la sua esclusiva responsabilità che il prodotto
TJEP BE-90/40

è conforme alle direttive, alle relative modifiche e alle norme
2006/42/EC · EN ISO 11148-13: 2018

Contatto autorizzato alla compilazione del Dossier tecnico nell'UE:
KYOCERA UNIMERCO Fastening A/S, Drejervej 2, DK-7451 Sunds,
Tel: +45 97 14 14 40, Mr. Ebbe Hornstrup

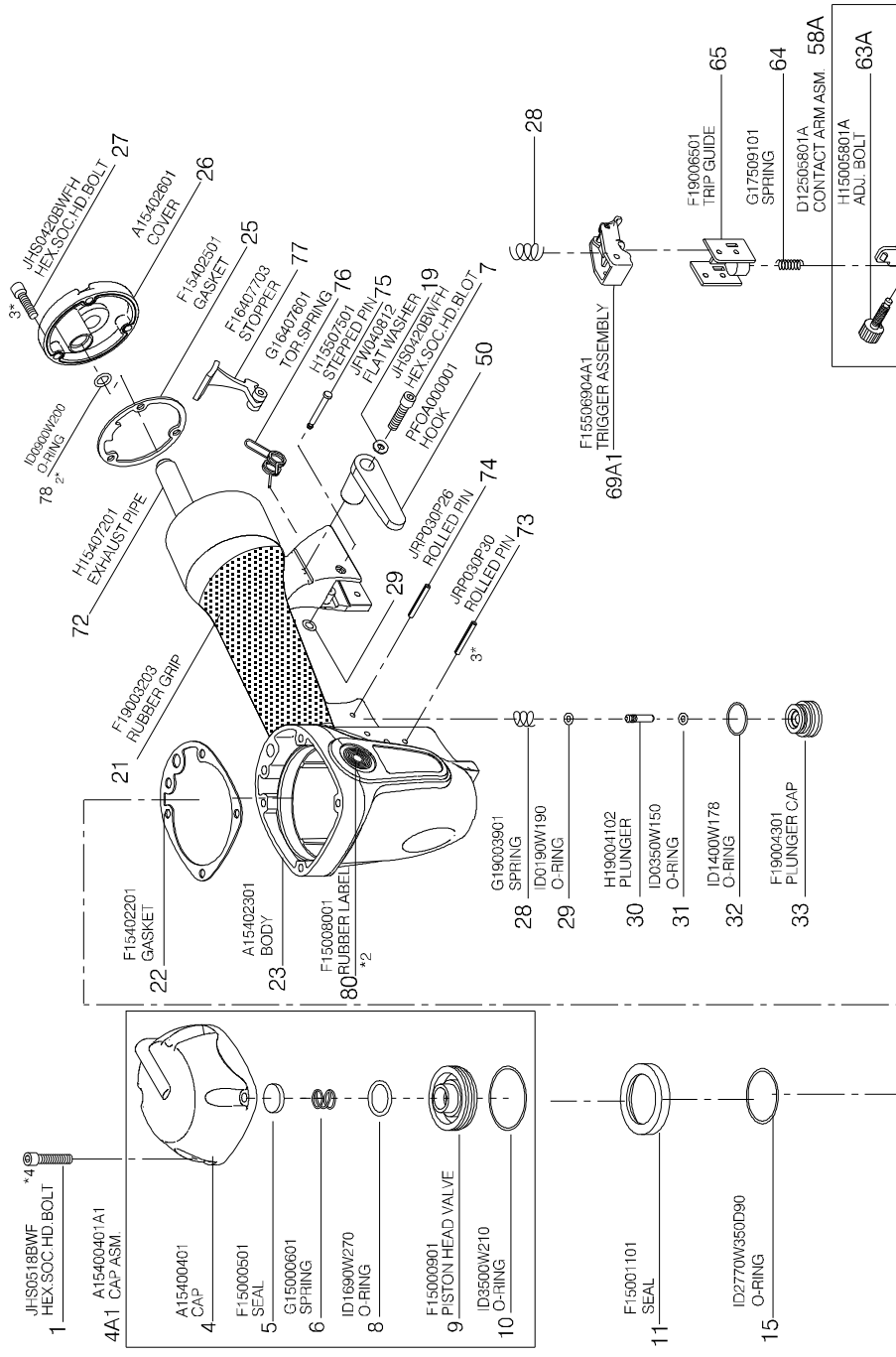
Il numero di serie è riportato sulla pagina di copertina.

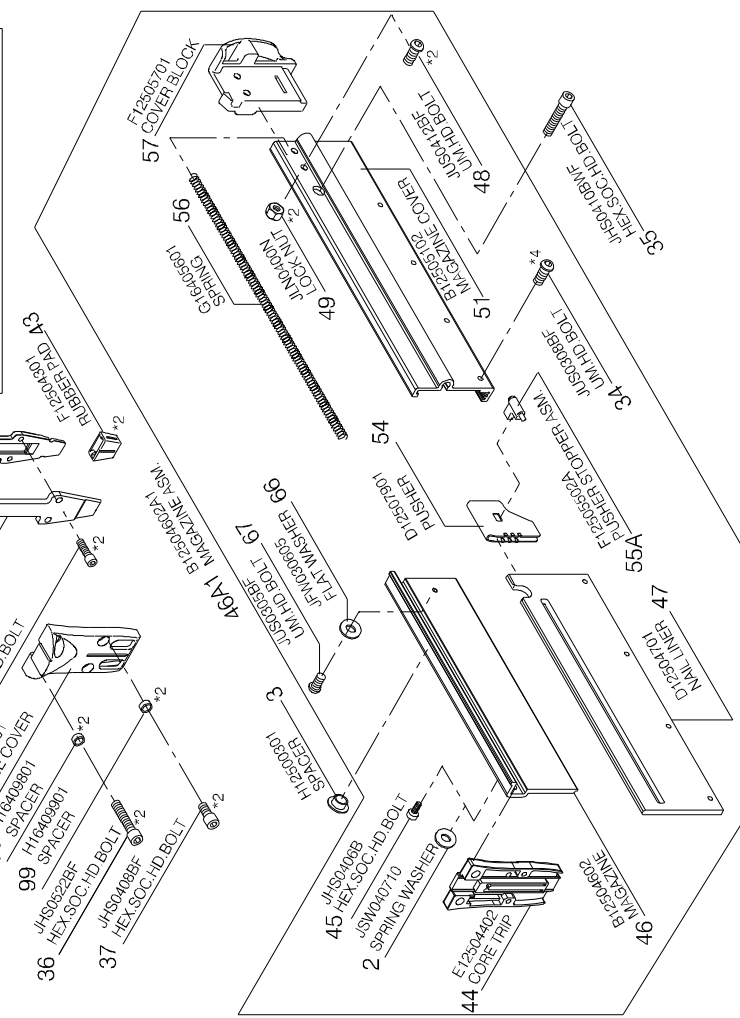
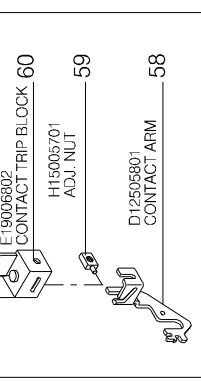
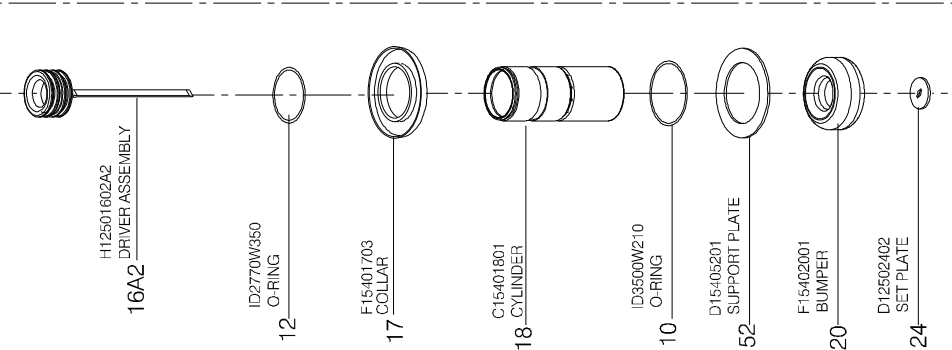
Data: 29/11/2019



Angela Lin
General Manager, TRUSTY SOURCES CORP., Taichung, Taiwan

Explode drawing - TJEP BE-90/40





Spare part list – TJEP BE-90/40

ITEM NO.	PART NO.	DESCRIPTION
1	JHS0518BWF	HEX.SOC.HD.BOLT
2	JSW040710	SPRING WASHER
3	H12500301	SPACER
4	A15400401	CAP
5	F15000501	SEAL
6	G15000601	SRPING
7	"JHS0420BWFH (JHS0420BWF)"	HEX.SOC.HD.BOLT
8	ID1690W270	O-RING
9	F15000901	PISTON HEAD VALVE
10	ID3500W210	O-RING
11	F15001101	SEAL
12	ID2770W350	O-RING
15	ID2770W350D90	O-RING
16A2	H12501602A2	"DRIVER ASSEMBLY (#12, ID2770W350, O-RING) (#15, ID2770W350D90, O-RING) (#16A2, H12501602A2, DRIVER ASSEMBLY)"
17	F15401703	COLLAR
18	C15401801	CYLINDER
19	JFW040812	FLAT WASHER
20	F15402001	BUMPER
21	F19003203	RUBBER GRIP
22	F15402201	GASKET
23	A15402301	BODY
24	D12502402	SET PLATE
25	F15402501	GASKET
26	A15402601	COVER

ITEM NO.	PART NO.	DESCRIPTION
27	"JHS0420BWFH (JHS0420BWF)"	HEX.SOC.HD.BOLT
28	G19003901	SPRING
29	ID0190W190	O-RING
30	H19004102	PLUNGER
31	ID0350W150	O-RING
32	ID1400W178	RUBBER GRIP
33	F19004301	PLUNGER CAP
34	JUS0308BF	UM.HD.BOLT
35	JHS0410BWF	HEX.SOC.HD.BOLT
36	JHS0522BF	HEX.SOC.HD.BOLT
37	JHS0408BF	HEX.SOC.HD.BOLT
38	F12503801	NOSE COVER
39	JHS0406B	HEX.SOC.HD.BOLT
40	D12504002	DRIVER GUIDE PLATE
41	E12504102	NOSE
43	F12504301	RUBBER PAD
44	E12504402	CORE TRIP
45	JHS0406B	HEX.SOC.HD.BOLT
46	B12504602	MAGAZINE
47	D12504701	NAIL LINER
48	JUS0412BF	UM.HD.BOLT
49	JLN0400N	LOCK NUT
50	"F05007101 (PFOA000001, NHK12101)"	HOOK
51	B12505102	MAGAZINE COVER
52	D15405201	SUPPORT PLATE
54	D12507901	PUSHER

ITEM NO.	PART NO.	DESCRIPTION
55A	F12505502A	PUSHER STOPPER ASM.
56	G16405601	SPRING
57	F12505701	COVER BLOCK
58	D12505801	CONTACT ARM
59	H15005701	ADJ. NUT
60	E19006802	CONTACT TRIP BLOCK
63A	H15005801A	ADJ. BOLT
64	G17509101	SPRING
65	F19006501	TRIP GUIDE
66	JFW030605	FLAT WASHER
67	JUS0305BF	UM.HD.BOLT
69A1	F15506904A1	SEQUENTIAL FIRE TRIGGER ASSEMBLY
72	H15407201	EXHAUST PIPE
73	JRP030P30	ROLLED PIN
74	JRP030P26	ROLLED PIN
75	H15507501	STEPPED PIN
76	G16407601	TOR. SPRING
77	F16407703	STOPPER
78	ID0900W200	O-RING
80	F15008001	RUBBER LABEL
98	H16409801	SPACER
99	H16409901	SPACER

Įrankio specifikacija

Modelis	TJEP BE-90/40
TJEP nr.	100694
Ilgis	371 mm
Plotis	73 mm
Aukštis	244 mm
Svoris	1,7 kg
Talpa	100 sąvaržos
Slėgis	4,8 – 7,6 bar / 70 – 110 psi
Skersmuo, sąvaržos	18 Ga. (1,25 × 1,0 mm)
Ilgis, sąvaržos	12 – 40 mm
Plotis, sąvaržos	5,8 mm
Tipas	Sąvaržos, pvz., TJEP BE-90
L_{PA}	89,7 dB
L_{WA}	96,8 dB
Neapibrėžtis (L_{PA}/L_{WA})	2,5 dB
$^{*}hwz$	3,14 m/s ²
Neapibrėžtis ($^{*}hwz$)	0,81 m/s ²
Oro sąnaudos vienam ciklui	1,33 litro @ 6 bar

Nuolat kuriame ir tobuliname savo įrankius, todėl šioje apžvalgoje pateikiama informacija gali būti keičiama iš anksto neįspėjus. Atnaujintą informaciją galite rasti www.tjep.eu

Įrankio taikymas

- Plokštės, rėmai ir kt.
- Įrankiai, veikiantys „bump fire“ režimu, turi būti naudojami tik gamybinėms reikmėms.

Priedai

Aprašymas	Aprašymas
„TJEP Superflex“ oro žarna	Ženklas „Negalima“
TJEP oro žarna	Varomasis blokas
TJEP žarnos ritė	

Atitikties deklaracija

Mės,
TRUSTY SOURCES CORP., No. 7, Jingke 6th Rd., Taichung
Precision Machinery Park, Taichung 40852, Taivanas,


prisiimdami visą atsakomybę pareiškiame, kad
TJEP BE-90/40

atitinka direktyvą (-as), jos pakeitimą (-us) ir standartą (-us);
2006/42/EC · EN ISO 11148-13: 2018

Igaliotasis atstovas ES, atsakingas už techninės bylos pildymą:
„KYOCERA UNIMERCO Fastening A/S“, Drejervej 2, DK-7451
Sundsas, tel. +45 97 14 14 40, p. Ebbe Hornstrup

Serijos numerį galite rasti pirmame puslapyje.

Data: 2019-11-29



Angela Lin
Generalinis direktorius, TRUSTY SOURCES CORP., Taichung,
Taivanas

Darbarīka specifikācijas

Modelis	TJEP BE-90/40
TJEP Nr.	100694
Garums	371 mm
Platums	73 mm
Augstums	244 mm
Svars	1,7 kg
Kapacitāte	100 skavas
Spiediens	4,8 – 7,6 bāri / 70 – 110 psi
Diametrs, skavas	18 Ga. (1,25 × 1,0 mm)
Garums, skavas	12 – 40 mm
Platums, skavas	5,8 mm
Tipas	Skava, piemēram, TJEP BE-90
L_{PA}	89,7 dB
L_{WA}	96,8 dB
NeNOTEIKTĪBA (L_{PA}/L_{WA})	2,5 dB
$^{*}hwz$	3,14 m/s ²
NeNOTEIKTĪBA ($^{*}hwz$)	0,81 m/s ²
Gaisa patēriņš vienā ciklā	1,33 litri @ 6 bāri

Tā kā mēs nepārtraukti attīstām un uzlabojam darbarīkus, šajā pārskatā ietvertā informācija var tikt mainīta bez iepriekšēja paziņojuma. Atjauninātā informācija ir pieejama vietnē www.tjep.eu.

Darbarīka pielietojums

- Dēļi, rāmji u. c.
- Darbarīkus kontaktpalaidēs režīmā drīkst izmantot tikai ražošanas nolūkiem.

Piederumi

Apraksts	Apraksts
TJEP Superflex gaisa šļūtene	Stobra uzgalis
TJEP gaisa šļūtene	Piedziņas bloks
TJEP šļūtenes spole	

Atbilstības deklarācija

Mēs,
TRUSTY SOURCES CORP., No. 7, Jingke 6th Rd., Taichung
Precision Machinery Park, Taichung 40852, Taivāna

uzņemoties pilnu atbildību, deklarējam, ka
TJEP BE-90/40

atbilst direkīvai(-ām), to grozījumiem un standartiem
2006/42/EC · EN ISO 11148-13: 2018

Pilnvarotā kontaktpersona ES tehniskā faila sagatavošanai:
KYOCERA UNIMERCO Fastening A/S, Drejervej 2, DK-7451 Sunds,
Tālr.: +45 97 14 14 40, Ebe Hornstrup [Ebbe Hornstrup]

Sērijas numurs ir norādīts pirmajā lapā.

Datums, 11.29.2019



Angela Lin
Ģenerāldirektors, TRUSTY SOURCES CORP., Taichung, Taivāna

Speċifikazzjoni tal-ghodda

Mudell	TJEP BE-90/40
Nru. tat-TJEP	100694
Tul	371 mm
Wisa'	73 mm
Gholi	244 mm
Piż	1,7 kg
Kapaċità	100 stejpls
Pressjoni	4,8 – 7,6 bar / 70 – 110 psi
Dijametru, stejpls	18 Ga. (1,25 × 1,0 mm)
Tul, stejpls	12 – 40 mm
Wisa', stejpls	5,8 mm
Tip	Stejpil eż. TJEP BE-90
L _{PA}	89,7 dB
L _{WA}	96,8 dB
Inċertezza (L _{PA} /L _{WA})	2,5 dB
^a hwz	3,14 m/s ²
Inċertezza (^a hwz)	0,81 m/s ²
Konsum tal-arja ghal kull ċiklu	1,33 litri @ 6 bar

Peress li qed niżviluppaw u ntejbu l-ghodda tagħna b'mod kostanti, l-informazzjoni f'din il-harsa generali hija soġġetta għal bidla mingħajr avviz. Informazzjoni aġġornata tista' tinstab fuq www.tjep.eu

Applikazzjoni tal-ghodda

- Bords, frejms eċċ.
- L-ghodda fil-modalità tal-hruġ bl-iskoss għandha tintuża biss għal applikazzjonijiet ta' produzzjoni.

Aċċessorji

Deskrizzjoni	Deskrizzjoni
Pajp tal-arja superflex tat-TJEP	Ebda marka ta'
Pajp tal-arja tat-TJEP	Unità tas-sewwieq
Rukkell tal-manku tat-TJEP	

Dikjarazzjoni tal-konformità

Ahna;
TRUSTY SOURCES CORP., No. 7, Jingke 6th Rd., Taichung Precision Machinery Park, Taichung 40852, It-Tajwan

niddikjaraw taht ir-responsabbiltà unika tagħna li:
TJEP BE-90/40

jikkonforma mad-direttiva(i), l-emenda(i) u l-istandard(s) tiegħu;
2006/42/EC · EN ISO 11148-13: 2018

Kuntatt awtorizzat fl-UE biex jiġi kkumpilat il-Fajl Tekniku;
KYOCERA UNIMERCO Fastening A/S, Drejervej 2, DK-7451 Sunds,
Tel: +45 97 14 14 40, is-Sur Ebbe Hornstrup

In-numru tas-serje jista' jinstab fuq il-paġna ta' quddiem.

Data; 11.29.2019



Angela Lin
Maniġer ġenerali, TRUSTY SOURCES CORP., Taichung,
It-Tajwan

Technische specificaties

Model	TJEP BE-90/40
TJEP nr.	100694
Lengte	371 mm
Breedte	73 mm
Hoogte	244 mm
Gewicht	1,7 kg
Capaciteit	100 krammen
Druk	4,8 – 7,6 bar / 70 – 110 psi
Diameter, krammen	18 Ga. (1,25 × 1,0 mm)
Lengte, krammen	12 – 40 mm
Breedte, krammen	5,8 mm
Type	Krammen, bijv. TJEP BE-90
L _{PA}	89,7 dB
L _{WA}	96,8 dB
Onzekerheid (L _{PA} /L _{WA})	2,5 dB
^a hwz	3,14 m/s ²
Onzekerheid (^a hwz)	0,81 m/s ²
Luchtverbruik per cyclus	1,33 liter @ 6 bar

Aangezien wij onze producten voortdurend doorontwikkelen en verbeteren, kan de informatie in dit overzicht zonder voorafgaande kennisgeving worden gewijzigd. Actuele informatie is te vinden op www.tjep-benelux.nl

Gebruik van het gereedschap

- Plaatmateriaal, frames, enz.
- Apparaten in de contactvuurmodus mogen uitsluitend worden gebruikt voor productietoepassingen.

Accessoires

Omschrijving	Omschrijving
TJEP Superflex luchtslang	Beschermneusstuk
TJEP luchtslang	Slagen
TJEP luchtslang haspel	

Verklaring van overeenstemming

Wij:
TRUSTY SOURCES CORP., No. 7, Jingke 6th Rd., Taichung Precision Machinery Park, Taichung 40852, Taiwan

verklaren geheel onder eigen verantwoordelijkheid dat de:
TJEP BE-90/40

in overeenstemming is met de richtlijn(en), de wijziging(en) en de norm(en);
2006/42/EC · EN ISO 11148-13: 2018

Geautoriseerde contactpersoon in de EU om het Technisch Dossier samen te stellen;
KYOCERA UNIMERCO Fastening A/S, Drejervej 2, DK-7451 Sunds,
Tel: +45 97 14 14 40, dhr. Ebbe Hornstrup

Het serienummer staat op het titelblad.

Datum: 29-11-2019



Angela Lin
Algemeen directeur, TRUSTY SOURCES CORP., Taichung,
Taiwan

Tekniske spesifikasjoner

Modell	TJEP BE-90/40
TJEP-nr.	100694
Lengde	371 mm
Bredde	73 mm
Høyde	244 mm
Vekt	1,7 kg
Kapasitet	100 kremper
Trykk	4,8 – 7,6 bar / 70 – 110 psi
Diameter, kremper	18 Ga. (1,25 × 1,0 mm)
Lengde, kremper	12 – 40 mm
Bredde, kremper	5,8 mm
Type	Kremper, f.eks. TJEP BE-90
L _{PA}	89,7 dB
L _{WA}	96,8 dB
Usikkerhet (L _{PA} /L _{WA})	2,5 dB
^h hwz	3,14 m/s ²
Usikkerhet (^h hwz)	0,81 m/s ²
Luftforbruk pr. skudd	1,33 liter @ 6 bar

Fordi vi kontinuerlig utvikler og forbedrer produktene våre, kan informasjonen i denne oversikten bli endret uten varsel. Du finner oppdatert informasjon på www.tjep.no

Verktøybruk

- Plater, rammer m.m.
- Verktøy i slagavtrekksmodus skal kun brukes til produksjonsformål.

Tilbehør

Beskrivelse	Beskrivelse
TJEP Superflex trykkluftslange	Nesebeskytter
TJEP trykkluftslange	Slagstift med stempel
TJEP slangetrommel	

Samsvarserklæring

Vi;
TRUSTY SOURCES CORP., No. 7, Jingke 6th Rd., Taichung
Precision Machinery Park, Taichung 40852, Taiwan

erklærer under eget ansvar at:
TJEP BE-90/40

er i samsvar med direktivet(-ene), endringen(e) og standard(ene);
2006/42/EC · EN ISO 11148-13: 2018

Autorisert kontakt i EU for å sette sammen den tekniske filen:
KYOCERA UNIMERCO Fastening A/S, Drejervej 2, DK-7451 Sunds,
Tlf: +45 97 14 14 40, hr. Ebbe Hornstrup

Serienummeret finnes på forsiden.

Dato: 29.11.2019



Angela Lin
Daglig leder, TRUSTY SOURCES CORP., Taichung, Taiwan

Specyfikacja narzędzia

Model	TJEP BE-90/40
Nr TJEP	100694
Długość	371 mm
Szerokość	73 mm
Wysokość	244 mm
Masa	1,7 kg
Pojemność	100 zszywki
Ciśnienie	4,8 – 7,6 barów / 70 – 110 psi
Średnica, zszywki	18 Ga. (1,25 × 1,0 mm)
Długość, zszywki	12 – 40 mm
Szerokość, zszywki	5,8 mm
Typ	Zszywacz, np. TJEP BE-90
L _{PA}	89,7 dB
L _{WA}	96,8 dB
Niepewność (L _{PA} /L _{WA})	2,5 dB
^h hwz	3,14 m/s ²
Niepewność (^h hwz)	0,81 m/s ²
Zużycie powietrza na cykl	1,33 litra @ 6 bara

Ponieważ nieustannie pracujemy nad rozwojem i ulepszaniem naszych narzędzi, informacje zawarte w niniejszym omówieniu mogą ulegać zmianom bez uprzedzenia. Aktualne informacje są dostępne na stronie www.tjep.eu

Zastosowanie narzędzia

- Deski, ramy itp.
- Narzędzi w trybie spustu dociskowego należy używać wyłącznie w zastosowaniach produkcyjnych.

Akcesoria

Opis	Opis
Wąż powietrza Superflex TJEP	Głowica typu no-mark
Wąż powietrza TJEP	Przyrząd do przebijania
Bęben do nawijania węża TJEP	

Deklaracja zgodności

My:
TRUSTY SOURCES CORP., No. 7, Jingke 6th Rd., Taichung
Precision Machinery Park, Taichung 40852, Tajwan

oświadczamy na własną odpowiedzialność, że:
TJEP BE-90/40

jest zgodna z dyrektywami, ich poprawkami i normami:
2006/42/EC · EN ISO 11148-13: 2018

Autoryzowany kontakt w UE, odpowiedzialny za złożenie dokumentacji technicznej;
KYOCERA UNIMERCO Fastening A/S, Drejervej 2, DK-7451 Sunds,
tel.: +45 97 14 14 40, pan Ebbe Hornstrup

Numer seryjny podano na pierwszej stronie.

Dato: 29.11.2019



Angela Lin
Dyrektor generalny, TRUSTY SOURCES CORP., Taichung,
Tajwan

Especificação de ferramentas

Modelo	TJEP BE-90/40
N.º TJEP	100694
Comprimento	371 mm
Largura	73 mm
Altura	244 mm
Peso	1,7 kg
Capacidade	100 agrafos
Pressure	4,8 – 7,6 bar / 70 – 110 psi
Diâmetro, agrafos	18 Ga. (1,25 × 1,0 mm)
Comprimento, agrafos	12 – 40 mm
Largura, agrafos	5,8 mm
Tipo	Agrafador, por exemplo, TJEP BE-90
L_{PA}	89,7 dB
L_{WA}	96,8 dB
Incerteza (L_{PA}/L_{WA})	2,5 dB
^{9}hwz	3,14 m/s ²
Incerteza (^{9}hwz)	0,81 m/s ²
Consumo de ar por ciclo	1,33 litros @ 6 bar

Devido a estarmos constantemente a desenvolver e melhorar as nossas ferramentas, a informação aqui contida está sujeita a alterações sem aviso prévio. A informação atualizada pode ser encontrada em www.tjep.eu

Aplicação das ferramentas

- Estrutura, molduras, etc.
- As ferramentas no modo de disparo semiautomático só serão utilizadas para aplicações de produção.

Acessórios

Descrição	Descrição
Mangueira de ar Superflex TJEP	No-mark
Mangueira de ar TJEP	Unidade do acionador
Enrolador de mangueiras TJEP	

Declaração de conformidade

Nós;
TRUSTY SOURCES CORP., No. 7, Jingke 6th Rd., Taichung Precision Machinery Park, Taichung 40852, Taiwan

declaramos sob a nossa exclusiva responsabilidade que TJEP BE-90/40

está em conformidade com a(s) diretiva(s), a(s) sua(s) alteração(ões) e a(s) norma(s);
2006/42/EC · EN ISO 11148-13: 2018

Contacto autorizado na UE para compilar o Ficheiro Técnico;
KYOCERA UNIMERCO Fastening A/S, Drejervej 2, DK-7451 Sunds,
Tel: +45 97 14 14 40, Mr. Ebbe Hornstrup

O número de série pode ser encontrado na primeira página.

Data: 11/29/2019



Angela Lin
Diretor-geral, TRUSTY SOURCES CORP., Taichung, Taiwan

Specificațiile uneltei

Model	TJEP BE-90/40
Nr. TJEP	100694
Lungime	371 mm
Lățime	73 mm
Înălțime	244 mm
Greutate	1,7 kg
Capacitate	100 capse
Presiune	4,8 – 7,6 bari / 70 – 110 atmosfere
Diametru, capse	18 Ga. (1,25 × 1,0 mm)
Lungime, capse	12 – 40 mm
Lățime, capse	5,8 mm
Tip	Capsă ex. TJEP BE-90
L_{PA}	89,7 dB
L_{WA}	96,8 dB
Incertitudine (L_{PA}/L_{WA})	2,5 dB
^{9}hwz	3,14 m/s ²
Incertitudine (^{9}hwz)	0,81 m/s ²
Consumul de aer pe ciclu	1,33 litri @ 6 bari

Deoarece dezvoltăm și îmbunătățim constant uneltele noastre, informațiile din această prezentare generală pot fi modificate fără notificare prealabilă. Informațiile actualizate pot fi accesate la adresa www.tjep.eu

Aplicația uneltei

- Plăci, rame etc.
- Uneltele în modul de declanșare la contact se vor utiliza numai pentru aplicații de producție.

Accesorii

Descriere	Descriere
Furtun de aer comprimat Superflex TJEP	Fără marcaj
Furtun de aer comprimat TJEP	Unitate de comandă
Rolă pentru furtun TJEP	

Declarația de conformitate

Noi,
TRUSTY SOURCES CORP., No. 7, Jingke 6th Rd., Taichung Precision Machinery Park, Taichung 40852, Taiwan


declaram pe propria răspundere că următorul produs,
TJEP BE-90/40

este în conformitate cu directiva (directivile), modificarea (modificările) și standardul (standardele) aferente:
2006/42/EC · EN ISO 11148-13: 2018

Persoană de contact autorizată în UE pentru a întocmi Fișa tehnică;
KYOCERA UNIMERCO Fastening A/S, Drejervej 2, DK-7451 Sunds,
Tel: +45 97 14 14 40, DI Ebbe Hornstrup

Numărul de serie este disponibil pe copertă.

Data: 29.11.2019



Angela Lin
Manager general, TRUSTY SOURCES CORP., Taichung, Taiwan

Vektygsspecifikation

Modell	TJEP BE-90/40
TJEP-nr	100694
Längd	371 mm
Bredd	73 mm
Höjd	244 mm
Vikt	1,7 kg
Kapacitet	100 klammer
Tryck	4,8 – 7,6 bar / 70 – 110 psi
Diameter, klammer	18 Ga. (1,25 × 1,0 mm)
Längd, klammer	12 – 40 mm
Bredd, klammer	5,8 mm
Typ	Klammer t.ex. TJEP BE-90
L_{PA}	89,7 dB
L_{WA}	96,8 dB
Osäkerhet (L_{PA}/L_{WA})	2,5 dB
$^{*}hwz$	3,14 m/s ²
Osäkerhet ($^{*}hwz$)	0,81 m/s ²
Luftförbruk pr. skott	1,33 liter @ 6 bar

Då vi ständigt utvecklar och förbättrar våra verktyg kan informationen i den här översikten komma att ändras utan föregående meddelande. Uppdaterad information finns på www.tjep.se

Verktystillämpning

- Skivor, karmar osv.
- Verktyg i kontaktavfyrningsläge får endast användas i produktionsstillämpningar.

Tillbehör

Beskrivning	Beskrivning
TJEP Superflex tryckluftslang	Noskydd
TJEP tryckluftslang	Slagstift med kolv
TJEP slangvinda	

Försäkran om överensstämmelse

Vi;
TRUSTY SOURCES CORP., No. 7, Jingke 6th Rd., Taichung
Precision Machinery Park, Taichung 40852, Taiwan

försäkrar helt på eget ansvar att:
TJEP BE-90/40

överensstämmer med direktivet/direktiverna, dess ändring(ar) och standard(er);
2006/42/EC · EN ISO 11148-13: 2018

Behörig kontakt i EU för att sammanställa den tekniska dokumentationen;
KYOCERA UNIMERCO Fastening A/S, Drejervej 2, DK-7451 Sunds,
Tfn: +45 97 14 14 40, Ebbe Hornstrup

Serienummer finns på framsidan.

Datum: 2019-11-29



Angela Lin
Direktör, TRUSTY SOURCES CORP., Taichung, Taiwan

Technické špecifikácie

Model	TJEP BE-90/40
Č. TJEP	100694
Dĺžka	371 mm
Šírka	73 mm
Výška	244 mm
Hmotnosť	1,7 kg
Kapacita	100 spony
Tlak	4,8 – 7,6 barov / 70 – 110 psi
Priemer, spony	18 Ga. (1,25 × 1,0 mm)
Dĺžka, spony	12 – 40 mm
Šírka, spony	5,8 mm
Typ	Spona napr. TJEP BE-90
L_{PA}	89,7 dB
L_{WA}	96,8 dB
Uncertainty (L_{PA}/L_{WA})	2,5 dB
$^{*}hwz$	3,14 m/s ²
Uncertainty ($^{*}hwz$)	0,81 m/s ²
Air consumption per cycle	1,33 l @ 6 barov

Vzhľadom na to, že naše produkty neustále vyvíjame a vylepšujeme, informácie v tejto príručke sa môžu zmeniť bez predchádzajúceho upozornenia. Aktualizované informácie nájdete na adrese www.tjep.eu

Použitie nástroja

- Dosky, rámy atď.
- Nástroje v režime rázového vystreľovania by sa mali používať iba vo výrobných aplikáciách.

Príslušenstvo

Popis	Popis
Vzduchová hadica TJEP Superflex	Ochranný prvok
Vzduchová hadica TJEP	Riadiaca jednotka
Navijak hadice TJEP	

Vyhlásenie o zhode

My
TRUSTY SOURCES CORP., No. 7, Jingke 6th Rd., Taichung
Precision Machinery Park, Taichung 40852, Taiwan

vyhlasujeme na vlastnú zodpovednosť, že
TJEP BE-90/40

je v súlade s platným znením nasledujúcich smerníc a noriem:
2006/42/EC · EN ISO 11148-13: 2018

Autorizovaný partner v EÚ na zostavenie technickej dokumentácie;

KYOCERA UNIMERCO Fastening A/S, Drejervej 2, DK-7451 Sunds,
Tel: +45 97 14 14 40, p. Ebbe Hornstrup

Sériové číslo nájdete na prednej strane.

Dátum: 29.11.2019



Angela Lin
Generálny riaditeľ, TRUSTY SOURCES CORP., Taichung, Taiwan

Tehnične specifikacije

Model	TJEP BE-90/40
Št. TJEP	100694
Dolžina	371 mm
Širina	73 mm
Višina	244 mm
Masa	1,7 kg
Zmogljivost	100 sponke
Tlak	4,8 – 7,6 bar / 70 – 110 psi
Premer sponke	18 Ga. (1,25 × 1,0 mm)
Dolžina sponke	12 – 40 mm
Širina sponke	5,8 mm
Tip	Za sponke npr. TJEP BE-90
L_{PA}	89,7 dB
L_{WA}	96,8 dB
Negotovost (L_{PA}/L_{WA})	2,5 dB
^{3}hwz	3,14 m/s ²
Negotovost (^{3}hwz)	0,81 m/s ²
Poraba zraka na cikel	1,33 litra @ 6 bar

Nenehno si prizadevamo za nadaljnji razvoj in izboljševanje naših izdelkov, zato si pridržujemo pravico do sprememb podatkov v tem pregledu brez predhodnega obvestila. Posodobljeni podatki so na voljo na spletnem mestu www.tjep.eu

Uporaba za orodja

- Plošče, okvirji itd.
- Orodja v načinu rafalnega sproženja se lahko uporabljajo samo za proizvodne namene.

Dodatki

Opis	Opis
Zračna cev TJEP Superflex	Ščitnik pred odtisi
Zračna cev TJEP	Enota gonila
Navojni kolut za gibko cev TJEP	

Izjava o skladnosti

Podjetje
TRUSTY SOURCES CORP., No. 7, Jingke 6th Rd., Taichung
Precision Machinery Park, Taichung 40852, Tajvan

na lastno odgovornost izjavlja, da je
TJEP BE-90/40

skladen z direktivo(-ami), njenimi/njihovimi spremembami in
standardom(-i):
2006/42/EC · EN ISO 11148-13: 2018

Oseba v EU, pooblaščenca za sestavljanje tehnične dokumentacije:
KYOCERA UNIMERCO Fastening A/S, Drejervej 2, DK-7451 Sunds,
Tel: +45 97 14 14 40, g. Ebbe Hornstrup

Serijska številka je navedena na naslovni strani.

Datum: 29. 11. 2019



Angela Lin
Generalni direktor, TRUSTY SOURCES CORP., Taichung, Tajvan



KYOCERA UNIMERCO Fastening A/S
Drejervej 2
DK-7451 Sunds
Tlf. +45 97 14 14 40
Fax +45 97 14 14 86
tjep@kyocera-unimerco.com