



## TJEP PC 65

### Tool specification, application and declaration of conformity

#### Explode drawing and spare part list

UK	BG	CZ	DA	DE
EE	ES	FI	FR	GR
HR	HU	IS	IT	LT
LV	MT	NL	NO	PL
PT	RO	SE	SK	SL

<b>UK</b>	Tool specification, application and declaration of conformity.....	3
<b>BG</b>	Технически спецификации, Приложение на инструменти и Декларация за съответствие .....	3
<b>CZ</b>	Specifikace nástroje, použití nástroje a prohlášení o shodě.....	4
<b>DA</b>	Værktøjsspecifikation, anvendelse af værktøj og overensstemmelseserklæring.....	4
<b>DE</b>	Werkzeugspezifikation, einsatzbereiche des Werkzeugs und Konformitätserklärung.....	5
<b>EE</b>	Tehnilised spetsifikatsioonid, tööriista rakendus ja vastavusdeklaratsioon.....	5
<b>ES</b>	Especificación de la herramienta, aplicación de la herramienta y declaración de conformidad .....	6
<b>FI</b>	Työkälun tiedot, työkalun käyttökohteet ja vaatimustenmukaisuusvakuutus .....	6
<b>FR</b>	Spécification de l'outil, application de l'outil et déclaration de conformité.....	7
<b>GR</b>	Προδιαγραφές εργαλείου, Εφαρμογή εργαλείου και Δήλωση συμμόρφωσης .....	7
<b>HR</b>	Specifikacija alata, primjena alata i izjava o sukladnosti .....	8
<b>HU</b>	Szerszámspecifikáció, szerszámalkalmazás és megfeleléségi nyilatkozat .....	8
<b>IS</b>	Tækniforskriftir, notkun verkfæris og samræmisyfirlýsing .....	9
<b>IT</b>	Specifiche dell'utensile, applicazioni dell'utensile e dichiarazione di conformità .....	9
	<b>Explode drawing – TJEP PC 65 .....</b>	<b>10</b>
	<b>Spare part list – TJEP PC 65 .....</b>	<b>12</b>
<b>LT</b>	Įrankio specifikacija, Įrankio taikymas ir Atitikties deklaracija.....	14
<b>LV</b>	Darbarīka specifikācijas, darbarīka pielietojums un atbilstības deklarācija .....	14
<b>MT</b>	Speċifikazzjoni tal-ġhodka, applikazzjoni tal-ġhodka u dikjarazzjoni tal-konformità.....	15
<b>NL</b>	Technische specificaties, gebruik van het gereedschap en verklaring van overeenstemming.....	15
<b>NO</b>	Tekniske spesifikasjoner, verktøybruk og samsvarserklæring.....	16
<b>PL</b>	Specyfikacja narzędzia, zastosowanie narzędzia lub deklaracja zgodności.....	16
<b>PT</b>	Especificação de ferramentas, aplicação das ferramentas e declaração de conformidade.....	17
<b>RO</b>	Specificațiile uneltei, aplicația uneltei și declarația de conformitate.....	17
<b>SE</b>	Vektygsspecifikation, verktygstillämpning och försäkran om överensstämmelse.....	18
<b>SK</b>	Technické špecifikácie, použitie nástroja a vyhlásenie o zhode .....	18
<b>SL</b>	Tehnične specifikacije, uporaba za orodja in izjava o skladnosti .....	19

**Tool specification**

Model	TJEP PC 65
TJEP no.	100051
Length	272 mm
Width	127 mm
Height	317 mm
Weight	2.5 kg
Capacity	250 – 400 nails
Pressure	4.9 – 7.8 bar / 70 – 110 psi
Diameter, nails	2.1 – 2.8 mm
Length, nails	38 – 65 mm
Angle	15°
Type	15° nails, e.g. TJEP PC
L <sub>PA</sub>	85.6 dB
L <sub>WA</sub>	95.3 dB
Uncertainty (L <sub>PA</sub> /L <sub>WA</sub> )	2.5 dB
<sup>a</sup> hwz	2.72 m/s <sup>2</sup>
Uncertainty ( <sup>a</sup> hwz)	0.76 m/s <sup>2</sup>
Air consumption per cycle	1.86 litres @ 6 bar

As we are constantly developing and improving our tools, the information in this overview is subject to change without notice. Updated information can be found at [www.tjep.eu](http://www.tjep.eu)

**Tool application**

- Siding, fascia boards, shuttering etc.
- Tools in bump fire mode shall only be used for production applications.

**Accessories**

Description	Description
TJEP Superflex air hose	TJEP Hose reel
TJEP air hose	No-mark

**Declaration of conformity**

We;  
TRUSTY SOURCES CORP., No. 7, Jingke 6th Rd., Taichung  
Precision Machinery Park, Taichung 40852, Taiwan

declare under our sole responsibility that the;  
TJEP PC 65

conforms with the directive(s), its amendment(s) and standard(s);  
2006/42/EC · EN ISO 11148-13: 2018

Authorized contact in EU to compile the Technical File;  
KYOCERA UNIMERCO Fastening A/S, Drejervej 2, DK-7451 Sunds,  
Tel: +45 97 14 14 40, Mr. Ebbe Hornstrup

Serial number can be found on the front page.

Date; 11.29.2019



Angela Lin  
General Manager, TRUSTY SOURCES CORP., Taichung, Taiwan

**Технически спецификации**

Модел	TJEP PC 65
TJEP №	100051
Дължина	272 mm
Ширина	127 mm
Височина	317 mm
Тегло	2,5 kg
Капацитет	250 – 400 пирони
Налягане	4,9 – 7,8 bar / 70 – 110 psi
Диаметър, пирони	2,1 – 2,8 mm
Дължина, пирони	38 – 65 mm
Ъгъл	15°
Тип	15° пирони, напр. TJEP PC
L <sub>PA</sub>	85,6 dB
L <sub>WA</sub>	95,3 dB
Неточност (L <sub>PA</sub> /L <sub>WA</sub> )	2,5 dB
<sup>a</sup> hwz	2,72 m/s <sup>2</sup>
Неточност ( <sup>a</sup> hwz)	0,76 m/s <sup>2</sup>
Разход на въздух на цикъл	1,86 литра @ 6 bar

Тъй като непрекъснато развиваме и подобряваме нашите продукти, информацията в този общ преглед подлежи на промени без уведомление за това. Актуализираната информация може да се намери на [www.tjep.eu](http://www.tjep.eu)

**Приложение на инструменти**

- Сайдинг профили, челни дъски, кофражи и др.
- Инструменти в режим на контактно изстрелване трябва да се използват само за производствени приложения.

**Акcesoари**

Описание	Описание
Маркуч за въздух TJEP Superflex	Макара за маркуч TJEP
Маркуч за въздух TJEP	Неоставящ следи накрайник

**Декларация за съответствие**

Ние;  
TRUSTY SOURCES CORP., No. 7, Jingke 6th Rd., Taichung  
Precision Machinery Park, Taichung 40852, Тайван

декларираме на своя еднолична отговорност, че;  
TJEP PC 65

съответства на директивите, техните изменения и стандарти;  
2006/42/EC · EN ISO 11148-13: 2018

Упълномощен контакт в ЕС за окомплектоване на Техническата информация;  
KYOCERA UNIMERCO Fastening A/S, Drejervej 2, DK-7451 Sunds,  
Тел: +45 97 14 14 40, г-н. Ebbe Hornstrup

Серийният номер може да се намери на заглавната страница.

Дата; 29.11.2019 г.



Angela Lin  
Главен директор, TRUSTY SOURCES CORP., Taichung, Тайван

## Specifikace nástroje

Model	TJEP PC 65
Č. TJEP	100051
Délka	272 mm
Šířka	127 mm
Výška	317 mm
Hmotnost	2,5 kg
Kapacita	250 – 400 hřebíky
Tlak	4,9 – 7,8 barů / 70 – 110 psi
Průměr, hřebíky	2,1 – 2,8 mm
Délka, hřebíky	38 – 65 mm
Úhel	15°
Typ	15° hřebíky, např. TJEP PC
$L_{PA}$	85,6 dB
$L_{WA}$	95,3 dB
Nejistota ( $L_{PA}/L_{WA}$ )	2,5 dB
$^{*}hwz$	2,72 m/s <sup>2</sup>
Nejistota ( $^{*}hwz$ )	0,76 m/s <sup>2</sup>
Spotřeba vzduchu na cyklus	1,86 litres @ 6 barů

Protože naše nástroje neustále vyvíjíme a zdokonalujeme, informace uvedené v tomto přehledu mohou být změněny bez předchozího upozornění. Aktuální informace najdete na webu [www.tjep.eu](http://www.tjep.eu)

## Použití nástroje

- Obklady, vnější obklady, bednění atd.
- Nástroje v režimu nárazového vystřelování se smí používat pouze při výrobě.

## Příslušenství

Popis	Popis
Vzduchová hadice TJEP Superflex	Cívka s hadicí TJEP
Vzduchová hadice TJEP	Ochrana (nezanechá stopu)

## Prohlášení o shodě

My, společnost  
TRUSTY SOURCES CORP., No. 7, Jingke 6th Rd., Taichung  
Precision Machinery Park, Taichung 40852, Taiwan

prohlašujeme na svou vlastní odpovědnost, že produkt  
TJEP PC 65

splňuje požadavky následujících směrnic, jejich dodatků a norem:  
2006/42/EC · EN ISO 11148-13: 2018

Autorizovaný kontakt v EU pro technickou dokumentaci:  
KYOCERA UNIMERCOC Fastening A/S, Drejervej 2, DK-7451 Sunds,  
Tel.: +45 97 14 14 40, p. Ebbe Hornstrup

Sériové číslo je uvedeno na přední straně.

Datum: 29. 11. 2019



Angela Lin  
Generální ředitel, TRUSTY SOURCES CORP., Taichung, Taiwan

## Værktøjsspecifikation

Model	TJEP PC 65
TJEP nr.	100051
Længde	272 mm
Bredde	127 mm
Højde	317 mm
Vægt	2,5 kg
Kapacitet	250 – 400 søm
Tryk	4,9 – 7,8 bar / 70 – 110 psi
Diameter, søm	2,1 – 2,8 mm
Længde, søm	38 – 65 mm
Vinkel	15°
Type	Søm 15°, f.eks. TJEP PC
$L_{PA}$	85,6 dB
$L_{WA}$	95,3 dB
Usikkerhed ( $L_{PA}/L_{WA}$ )	2,5 dB
$^{*}hwz$	2,72 m/s <sup>2</sup>
Usikkerhed ( $^{*}hwz$ )	0,76 m/s <sup>2</sup>
Luftforbrug pr. skud	1,86 liter @ 6 bar

Da vi konstant udvikler og forbedrer vores værktøjer, kan oplysningerne i denne oversigt ændres uden varsel. Opdaterede oplysninger kan findes på [www.tjep.dk](http://www.tjep.dk)

## Anvendelse af værktøj

- Beklædning, sternbrædder - træ, forskalling mv.
- Værktøjer indstillet til slagskydning må kun bruges til industriel produktion.

## Tilbehør

Beskrivelse	Beskrivelse
TJEP Superflex trykluftslange	TJEP slangeoprul
TJEP trykluftslange	No-mark gummianslag

## Overensstemmelseserklæring

Undertegnede;  
TRUSTY SOURCES CORP., No. 7, Jingke 6th Rd., Taichung  
Precision Machinery Park, Taichung 40852, Taiwan

erklærer på eget ansvar, at  
TJEP PC 65

er i overensstemmelse med direktivet(erne), dets ændring(er) og  
standarden(erne);  
2006/42/EC · EN ISO 11148-13: 2018

Autoriseret kontakt i EU til at udarbejde den tekniske dossier;  
KYOCERA UNIMERCOC Fastening A/S, Drejervej 2, DK-7451 Sunds,  
Tlf: +45 97 14 14 40, hr. Ebbe Hornstrup

Serienummeret findes på forsiden.

Dato: 29.11.2019



Angela Lin  
Administrerende direktør, TRUSTY SOURCES CORP., Taichung,  
Taiwan

**Werkzeugspezifikation**

Modell	TJEP PC 65
Artikel Nr.	100051
Länge	272 mm
Breite	127 mm
Höhe	317 mm
Gewicht	2,5 kg
Kapazität	250 – 400 Nägel
Druck	4,9 – 7,8 bar / 70 – 110 psi
Durchmesser, Nägel	2,1 – 2,8 mm
Länge, Nägel	38 – 65 mm
Grad	15°
Typ	15° Nägel, z.B. TJEP PC
L <sub>PA</sub>	85,6 dB
L <sub>WA</sub>	95,3 dB
Unschärfe (L <sub>PA</sub> /L <sub>WA</sub> )	2,5 dB
<sup>h</sup> hwz	2,72 m/s <sup>2</sup>
Unschärfe ( <sup>h</sup> hwz)	0,76 m/s <sup>2</sup>
Luftverbrauch pro Vorgang	1,86 Liter @ 6 bar

Da wir unsere Werkzeuge ständig weiterentwickeln und verbessern, behalten wir uns Änderungen an den in dieser Übersicht angezeigten Informationen ohne vorherige Ankündigung vor. Informationen auf dem neuesten Stand finden Sie auf [www.tjep.de](http://www.tjep.de)

**Einsatzbereiche des Werkzeugs**

- Verkleidung, Simsbretter, Schalung usw.
- Werkzeuge im Druckabzugsmodus dürfen nur für Produktionsanwendungen verwendet werden.

**Zubehör**

Beschreibung	Beschreibung
TJEP Superflex Druckluftschlauch	TJEP Schlauchtrommel
TJEP Druckluftschlauch	No-mark Gummianschlag

**Konformitätserklärung**

Wir;  
TRUSTY SOURCES CORP., No. 7, Jingke 6th Rd., Taichung Precision Machinery Park, Taichung 40852, Taiwan,  
erklären in alleiniger Verantwortung, dass die TJEP PC 65  
den folgenden Richtlinien und Normen in ihrer jeweils gültigen Fassung entspricht;  
2006/42/EC · EN ISO 11148-13: 2018  
Bevollmächtigter zur Zusammenstellung der technischen Unterlagen in der EU:  
KYOCERA UNIMERCO Fastening A/S, Drejervej 2, DK-7451 Sunds, Tel: +45 97 14 14 40, Herr. Ebbe Hornstrup

Die Seriennummer des Werkzeugs kann dem Deckblatt entnommen werden.

Datum; 29.11.2019



Angela Lin  
Geschäftsführer, TRUSTY SOURCES CORP., Taichung, Taiwan

**Tehnilised spetsifikatsioonid**

Mudel	TJEP PC 65
TJEP nr	100051
Pikkus	272 mm
Laius	127 mm
Kõrgus	317 mm
Kaal	2,5 kg
Võimsus	250 – 400 naelad
Töörihk	4,9 – 7,8 baari / 70 – 110 psi
Diameeter, naelad	2,1 – 2,8 mm
Pikkus, naelad	38 – 65 mm
Nurk	15°
Tüüp	15° naelad, nt TJEP PC
L <sub>PA</sub>	85,6 dB
L <sub>WA</sub>	95,3 dB
Möötemääramatus (L <sub>PA</sub> /L <sub>WA</sub> )	2,5 dB
<sup>h</sup> hwz	2,72 m/s <sup>2</sup>
Möötemääramatus ( <sup>h</sup> hwz)	0,76 m/s <sup>2</sup>
Õhu tarbimine tsükli kohta	1,86 liitrit @ 6 baari

Kuna arendame ja täiustame pidevalt oma tooteid, võib selles ülevaates olev teave eelneva teavitusega muutuda.  
Uuendatud teabe leiate veebilehelt [www.tjep.eu](http://www.tjep.eu)

**Tööriista rakendus**

- Vooder, tuulekastilauad, raketis jms.
- Löögipäästiku režiimil tööriistu tohib kasutada ainult tootmisrakendustes.

**Tarvikud**

Kirjeldus	Kirjeldus
TJEP Superflexi õhuvoolik	TJEP-i voolikurull
TJEP-i õhuvoolik	Kummitihend

**Vastavusdeklaratsioon**

Meie;  
TRUSTY SOURCES CORP., No. 7, Jingke 6th Rd., Taichung Precision Machinery Park, Taichung 40852, Taiwan

kinnitame omal vastutusel, et  
TJEP PC 65

vastab direktiividele, nende muudatustele ning standarditele  
2006/42/EC · EN ISO 11148-13: 2018

Volitatud kontakt ELIS tehnilise toimiku koostamiseks  
KYOCERA UNIMERCO Fastening A/S, Drejervej 2, DK-7451 Sunds,  
Tel: +45 97 14 14 40, Mr. Ebbe Hornstrup

Seerianumbri leiate esilehelt.

Kuupäev; 29.11.2019



Angela Lin  
Juhataja, TRUSTY SOURCES CORP., Taichung, Taiwan

**Especificación de la herramienta**

Modelo	TJEP PC 65
N.º TJEP	100051
Longitud	272 mm
Anchura	127 mm
Altura	317 mm
Peso	2,5 kg
Capacidad	250 – 400 clavos
Presión	4,9 – 7,8 bar / 70 – 110 psi
Diámetro, clavos	2,1 – 2,8 mm
Longitud, clavos	38 – 65 mm
Ángulo	15°
Tipo	15° clavos, p. ej., TJEP PC
L <sub>PA</sub>	85,6 dB
L <sub>WA</sub>	95,3 dB
Incertidumbre (L <sub>PA</sub> /L <sub>WA</sub> )	2,5 dB
<sup>a</sup> hwz	2,72 m/s <sup>2</sup>
Incertidumbre ( <sup>a</sup> hwz)	0,76 m/s <sup>2</sup>
Consumo de aire por ciclo	1,86 litros @ 6 bar

Puesto que nuestras herramientas están sometidas a un proceso de desarrollo y mejora continuo, la información de esta sinopsis está sujeta a cambios sin previo aviso. Puede encontrar la información actualizada en [www.tjep.eu](http://www.tjep.eu)

**Aplicación de la herramienta**

- Revestimientos, imposta, encofrado, etc.
- Las herramientas en modo de disparo por contacto solo deben utilizarse para aplicaciones de producción.

**Accesorios**

Descripción	Descripción
Manguera de aire Superflex TJEP	Carrete de manguera TJEP
Manguera de aire TJEP	Sin marcas

**Declaración de conformidad**

Por la presente,  
TRUSTY SOURCES CORP., No. 7, Jingke 6th Rd., Taichung  
Precision Machinery Park, Taichung 40852, Taiwán

declara bajo responsabilidad exclusiva que la  
TJEP PC 65

cumple las directivas, sus modificaciones y las normas:  
2006/42/EC · EN ISO 11148-13: 2018

Contacto autorizado en la UE para la compilación de la  
documentación técnica:  
KYOCERA UNIMERCO Fastening A/S, Drejervej 2, DK-7451 Sunds,  
Tel: +45 97 14 14 40, Sr. Ebbe Hornstrup

El número de serie está indicado en la portada.

Fecha: 29/11/2019



Angela Lin, autorizada  
Directora general, TRUSTY SOURCES CORP., Taichung, Taiwán

**Työkälun tiedot**

Malli	TJEP PC 65
TJEP-nro	100051
Pituus	272 mm
Leveys	127 mm
Korkeus	317 mm
Paino	2,5 kg
Kapasiteetti	250 – 400 naulojen
Paine	4,9 – 7,8 bar / 70 – 110 psi
Naulojen halkaisija	2,1 – 2,8 mm
Naulojen pituus	38 – 65 mm
Kulma	15°
Tyyppi	15° naulat, esim. TJEP PC
L <sub>PA</sub>	85,6 dB
L <sub>WA</sub>	95,3 dB
Epävarmuus (L <sub>PA</sub> /L <sub>WA</sub> )	2,5 dB
<sup>a</sup> hwz	2,72 m/s <sup>2</sup>
Epävarmuus ( <sup>a</sup> hwz)	0,76 m/s <sup>2</sup>
Ilmankulutus jaksoa kohden	1,86 litraa @ 6 bar

Koska kehitämme ja parannamme jatkuvasti työkalujamme, tämän yleiskuvauksen tiedot voivat muuttua ilman erillistä ilmoitusta. Päivitetyt tiedot löytyvät osoitteesta [www.tjep.eu](http://www.tjep.eu)

**Työkälun käyttökohteet**

- Verhous, räystäslaudat, muotit, jne.
- Kosketuslaukaisutilassa olevia työkaluja saa käyttää vain tuotantosovelluksissa.

**Lisätarvikkeet**

Kuvaus	Kuvaus
TJEP Superflex -ilmaletku	TJEP-letkukela
TJEP-ilmaletku	No-mark

**Vaativuustentymukaisuusvakuutus**

Me;  
TRUSTY SOURCES CORP., No. 7, Jingke 6th Rd., Taichung  
Precision Machinery Park, Taichung 40852, Taiwan

vakuutamme yksinomisella vastuullamme, että;  
TJEP PC 65

vastaa seuraavia direktiivejä, niiden muutettuja versioita ja  
standardeja;  
2006/42/EC · EN ISO 11148-13: 2018

Teknisen tiedoston laatimiseen valtuutettu yhteyshenkilö EU:ssa;  
KYOCERA UNIMERCO Fastening A/S, Drejervej 2, DK-7451 Sunds,  
Puh.: +45 97 14 14 40, Ebbe Hornstrup

Sarjanumero on merkitty etusivulle.

Päivämäärä; 29.11.2019



Angela Lin  
General Manager, TRUSTY SOURCES CORP., Taichung, Taiwan

**Spécification de l'outil**

Model	TJEP PC 65
TJEP n°	100051
Longueur	272 mm
Largeur	127 mm
Hauteur	317 mm
Poids	2,5 kg
Capacité	250 – 400 clous
Pression	4,9 – 7,8 bar / 70 – 110 psi
Diamètre, clous	2,1 – 2,8 mm
Longueur, clous	38 – 65 mm
Angle	15°
Type	Clous 15°, par ex. TJEP PC
L <sub>PA</sub>	85,6 dB
L <sub>WA</sub>	95,3 dB
Incertitude (L <sub>PA</sub> /L <sub>WA</sub> )	2,5 dB
<sup>a</sup> hwz	2,72 m/s <sup>2</sup>
Incertitude ( <sup>a</sup> hwz)	0,76 m/s <sup>2</sup>
Consommation d'air par cycle	1,86 litres @ 6 bar

Comme nous développons et améliorons constamment nos outils, les informations contenues dans cet aperçu sont susceptibles d'être modifiées sans préavis. Des informations actualisées sont disponibles à l'adresse suivante : [www.tjep.fr](http://www.tjep.fr)

**Application de l'outil**

- Revêtement, planches de façade, coffrage, etc.
- Les outils en mode Bump Fire (allumage à secousse) ne doivent être utilisés que pour des applications de production.

**Accessoires**

Description	Description
TJEP Flexible air comprimé	TJEP Enrouleur air comprimé
TJEP air comprimé	Embout

**Déclaration de conformité**

Nous, TRUSTY SOURCES CORP., No. 7, Jingke 6th Rd., Taichung Precision Machinery Park, Taichung 40852, Taiwan

déclarons sous notre seule responsabilité ce qui suit : TJEP PC 65

est conforme à la (aux) directive(s), à ses (leurs) modifications et à ses (leurs) normes ;

2006/42/EC · EN ISO 11148-13: 2018

Contact autorisé dans l'UE pour la constitution du dossier technique : KYOCERA UNIMERCO Fastening A/S, Drejervej 2, DK-7451 Sunds, Tél. : +45 97 14 14 40, M. Ebbe Hornstrup

Le numéro de série se trouve sur la première page.

Date : 29.11.2019



Angela Lin, Directrice générale, TRUSTY SOURCES CORP., Taichung, Taiwan

**Προδιαγραφές εργαλείου**

Μοντέλο	TJEP PC 65
TJEP αρ.	100051
Μήκος	272 mm
Πλάτος	127 mm
Ύψος	317 mm
Βάρος	2,5 kg
Χωρητικότητα	250 – 400 καρφιά
Πίεση	4,9 – 7,8 bar / 70 – 110 psi
Διάμετρος, καρφιά	2,1 – 2,8 mm
Μήκος, καρφιά	38 – 65 mm
Γωνία	15°
Τύπος	Καρφιά 15°, π.χ. TJEP PC
L <sub>PA</sub>	85,6 dB
L <sub>WA</sub>	95,3 dB
Αβεβαιότητα (L <sub>PA</sub> /L <sub>WA</sub> )	2,5 dB
<sup>a</sup> hwz	2,72 m/s <sup>2</sup>
Αβεβαιότητα ( <sup>a</sup> hwz)	0,76 m/s <sup>2</sup>
Κατανάλωση αέρα ανά κύκλο	1,86 λίτρα @ 6 bar

Καθώς αναπτύσσουμε και βελτιώνουμε συνεχώς τα εργαλεία μας, οι πληροφορίες που περιλαμβάνονται σε αυτήν την επισκόπηση μπορεί να αλλάξουν χωρίς προειδοποίηση. Μπορείτε να βρείτε ενημερωμένες πληροφορίες στη διεύθυνση [www.tjep.eu](http://www.tjep.eu)

**Εφαρμογή εργαλείου**

- Ακροσανίδες, σανίδες πρόσοψης, προσωρινοί ξυλότυποι κ.λπ.
- Τα εργαλεία σε λειτουργία βολής με επαφή θα πρέπει να χρησιμοποιούνται μόνο σε εφαρμογές παραγωγής!

**Παρελκόμενα**

Περιγραφή	Περιγραφή
Σωλήνας αέρα TJEP Superflex	Μπομπίνα σωλήνα TJEP
Σωλήνας αέρα TJEP	No-mark

**Δήλωση συμμόρφωσης**

Οι ακόλουθες εταιρείες: TRUSTY SOURCES CORP., No. 7, Jingke 6th Rd., Taichung Precision Machinery Park, Taichung 40852, Taiwan

δηλώνουμε με αποκλειστική μας ευθύνη ότι το TJEP PC 65

συμμορφώνεται με τις οδηγίες, τις τροποποιήσεις και τα πρότυπα 2006/42/EC · EN ISO 11148-13: 2018

Εξουσιοδοτημένος υπεύθυνος επικοινωνίας στην Ε.Ε. για τη σύνταξη του τεχνικού φακέλου: KYOCERA UNIMERCO Fastening A/S, Drejervej 2, DK-7451 Sunds, τηλ.: +45 97 14 14 40, K. Ebbe Hornstrup

Ο αριθμός σειράς αναγράφεται στην μπροστινή σελίδα.

Ημερομηνία: 29/11/2019



Angela Lin  
Γενικός διευθυντής, TRUSTY SOURCES CORP., Taichung, Taiwan

**Specifikacija alata**

Model	TJEP PC 65
TJEP br.	100051
Duljina	272 mm
Širina	127 mm
Visina	317 mm
Težina	2,5 kg
Kapacitet	250 – 400 čavala
Tiak	4,9 – 7,8 bara / 70 – 110 psi
Promjer čavala	2,1 – 2,8 mm
Duljina čavala	38 – 65 mm
Kut	15°
Tip	15° čavli, npr. TJEP PC
$L_{PA}$	85,6 dB
$L_{WA}$	95,3 dB
Nepreciznost ( $L_{PA}/L_{WA}$ )	2,5 dB
$^{h}hwz$	2,72 m/s <sup>2</sup>
Nepreciznost ( $^{h}hwz$ )	0,76 m/s <sup>2</sup>
Potrošnja zraka po ciklusu	1,86 litara @ 6 bara

*Neprekidno razvijamo i poboljšavamo svoje alate, a informacije u ovom pregledu mogu se mijenjati bez prethodne obavijesti. Ažurirane informacije dostupne su na [www.tjep.eu](http://www.tjep.eu)*

**Primjena alata**

- Drvna obloga, čeoone ploče, postavljjanje oplate, itd.
- Alati u načinu rada s okidanjem pritisakanjem o podlogu smiju se koristiti isključivo u proizvodnji.

**Pribor**

Opis	Opis
TJEP crijevo za zrak Superflex	TJEP kolut za crijevo
TJEP crijevo za zrak	Zaštita od tragova

**Izjava o sukladnosti**

Mi,  
TRUSTY SOURCES CORP., No. 7, Jingke 6th Rd., Taichung  
Precision Machinery Park, Taichung 40852, Tajvan

izjavljujemo pod vlastitom odgovornošću da  
TJEP PC 65

ispunjava zahtjeve direktiva, njihovih dopuna i standarda  
2006/42/EC · EN ISO 11148-13: 2018

Ovlaštena osoba u Europskoj uniji za sastavljanje tehničke dokumentacije  
KYOCERA UNIMERCO Fastening A/S, Drejervej 2, DK-7451 Sunds,  
Tel.: +45 97 14 14 40, g. Ebbe Hornstrup

Serijski broj nalazi se na prednjoj stranici.

Datum: 29.11.2019



Angela Lin  
Generalni direktor, TRUSTY SOURCES CORP., Taichung, Tajvan

**Szerszámspecifikáció**

Modell	TJEP PC 65
TJEP sz.	100051
Hosszúság	272 mm
Szélesség	127 mm
Magasság	317 mm
Tömeg	2,5 kg
Kapacitás	250 – 400 szögek
Nyomás	4,9 – 7,8 bar / 70 – 110 psi
Átmérő, szögek	2,1 – 2,8 mm
Hosszúság, szögek	38 – 65 mm
Szög	15°
Típus	15° szög, pl. TJEP PC
$L_{PA}$	85,6 dB
$L_{WA}$	95,3 dB
Bizonytalanság ( $L_{PA}/L_{WA}$ )	2,5 dB
$^{h}hwz$	2,72 m/s <sup>2</sup>
Bizonytalanság ( $^{h}hwz$ )	0,76 m/s <sup>2</sup>
Levegőfelhasználás ciklusonként	1,86 liter @ 6 bar

*Mivel szerszámainkat folyamatosan fejlesztjük és javítjuk, a jelen áttekintésben szereplő információk előzetes értesítés nélkül változhatnak. A friss információk megtalálhatók itt: [www.tjep.eu](http://www.tjep.eu)*

**Szerszámkalkalmazás**

- Burkolat, széledeszák, redőny stb.
- Kیلوئیلésés üzemmódban a szerszámok csak gyártási alkalmazásokhoz használhatók

**Tartozékok**

Leírás	Leírás
TJEP Superflex légtömlő	TJEP tömlőtekercs
TJEP légtömlő	Jelölés

**Megfelelőségi nyilatkozat**

Vállalatunk, a  
TRUSTY SOURCES CORP., No. 7, Jingke 6th Rd., Taichung  
Precision Machinery Park, Taichung 40852, Tajvan

saját felelősségünk tudatában nyilatkozunk, hogy  
TJEP PC 65

megfelel az irányelv(ek)nek, azok módosításának (módosításai-  
nak) és a szabvány(ok)nak  
2006/42/EC · EN ISO 11148-13: 2018

A műszaki fájlok összeállítását végző hivatalos képviselő az  
EU-ban  
KYOCERA UNIMERCO Fastening A/S, Drejervej 2, DK-7451 Sunds,  
Tel.: +45 97 14 14 40, Ebbe Hornstrup

A sorozatszám az előlapon található.

Dátum: 2019. 11. 29



Angela Lin  
Általános menedzser, TRUSTY SOURCES CORP., Taichung,  
Tajvan

**Tækniforskriftir**

Tegund	TJEP PC 65
TJEP-nr.	100051
Lengd	272 mm
Breidd	127 mm
Hæð	317 mm
Þyngd	2,5 kg
Rúmtak	250 – 400 naglar
Þrýstingur	4,9 – 7,8 bör / 70 – 110 psi
Diameter, nails	2,1 – 2,8 mm
Length, nails	38 – 65 mm
Angle	15°
Type	15° naglar, þ.e. TJEP PC
L <sub>PA</sub>	85,6 dB
L <sub>WA</sub>	95,3 dB
Óvissa (L <sub>PA</sub> /L <sub>WA</sub> )	2,5 dB
<sup>a</sup> hwz	2,72 m/s <sup>2</sup>
Óvissa ( <sup>a</sup> hwz)	0,76 m/s <sup>2</sup>
Lofnotkun á lotu	1,86 lítrar @ 6 bör

Þar sem við erum stöðugt að þróa og endurbæta vörur okkar, geta upplýsingarnar í þessu yfirliti breyst án fyrirvara. Uppfærðar upplýsingar er að finna á [www.tjep.eu](http://www.tjep.eu)

**Notkun verkfæris**

- Utanhússklæðningar, vindskeiðar, mót o.s.frv.
- Þegar verkfæri eru í stillingu sem hleypir af með snertingu skal aðeins nota þau á vinnustað.

**Aukahlutir**

Lýsing	Lýsing
TJEP Superflex-loftslanga	TJEP-slönguspóla
TJEP-loftslanga	Nei-merki

**Samræmisyfirlýsing**

Við;  
TRUSTY SOURCES CORP., No. 7, Jingke 6th Rd., Taichung  
Precision Machinery Park, Taichung 40852, Taiwan

lýsum yfir samkvæmt eigin ábyrgð að:  
TJEP PC 65

er í samræmi við tilskipun/tilskipanir, breytingu/breytingar og staðal/staðla;  
2006/42/EC · EN ISO 11148-13: 2018

Viðurkenndur tengiliður í ESB til að setja saman tækniskjölin;  
KYOCERA UNIMERCO Fastening A/S, Drejervej 2, DK-7451 Sunds,  
sími: +45 97 14 14 40, Mr. Ebbe Hornstrup

Raðnúmer er að finna á forsiðunni.

Dagsetning; 29.11.2019



Angela Lin  
Frankvæmdastjóri, TRUSTY SOURCES CORP., Taichung, Taiwan

**Specifiche dell'utensile**

Modello	TJEP PC 65
TJEP n.	100051
Lunghezza	272 mm
Larghezza	127 mm
Altezza	317 mm
Peso	2,5 kg
Capacità	250 – 400 chiodi
Pressione	4,9 – 7,8 bar / 70 – 110 psi
Diametro chiodi	2,1 – 2,8 mm
Lunghezza chiodi	38 – 65 mm
Angolo	15°
Tipo	Chiodi 15°, ad esempio TJEP PC
L <sub>PA</sub>	85,6 dB
L <sub>WA</sub>	95,3 dB
Tolleranza (L <sub>PA</sub> /L <sub>WA</sub> )	2,5 dB
<sup>a</sup> hwz	2,72 m/s <sup>2</sup>
Tolleranza ( <sup>a</sup> hwz)	0,76 m/s <sup>2</sup>
Consumo d'aria per ciclo	1,86 litri @ 6 bar

In un'ottica di continuo sviluppo e miglioramento degli utensili, le informazioni qui contenute possono essere modificate senza preavviso. Le informazioni aggiornate sono disponibili sul sito [www.tjep.eu](http://www.tjep.eu)

**Applicazioni dell'utensile**

- Rivestimenti, cornicioni, casseforme ecc.
- Gli utensili si possono usare in modalità di tiro rapido solo per applicazioni di produzione.

**Accessori**

Descrizione	Descrizione
Tubo aria Superflex TJEP	Avvolgitubo TJEP
Tubo aria TJEP	No-mark

**Dichiarazione di conformità**

L'azienda  
TRUSTY SOURCES CORP., No. 7, Jingke 6th Rd., Taichung  
Precision Machinery Park, Taichung 40852, Taiwan

dichiara sotto la sua esclusiva responsabilità che il prodotto  
TJEP PC 65

è conforme alle direttive, alle relative modifiche e alle norme  
2006/42/EC · EN ISO 11148-13: 2018

Contatto autorizzato alla compilazione del Dossier tecnico nell'UE:  
KYOCERA UNIMERCO Fastening A/S, Drejervej 2, DK-7451 Sunds,  
Tel: +45 97 14 14 40, Mr. Ebbe Hornstrup

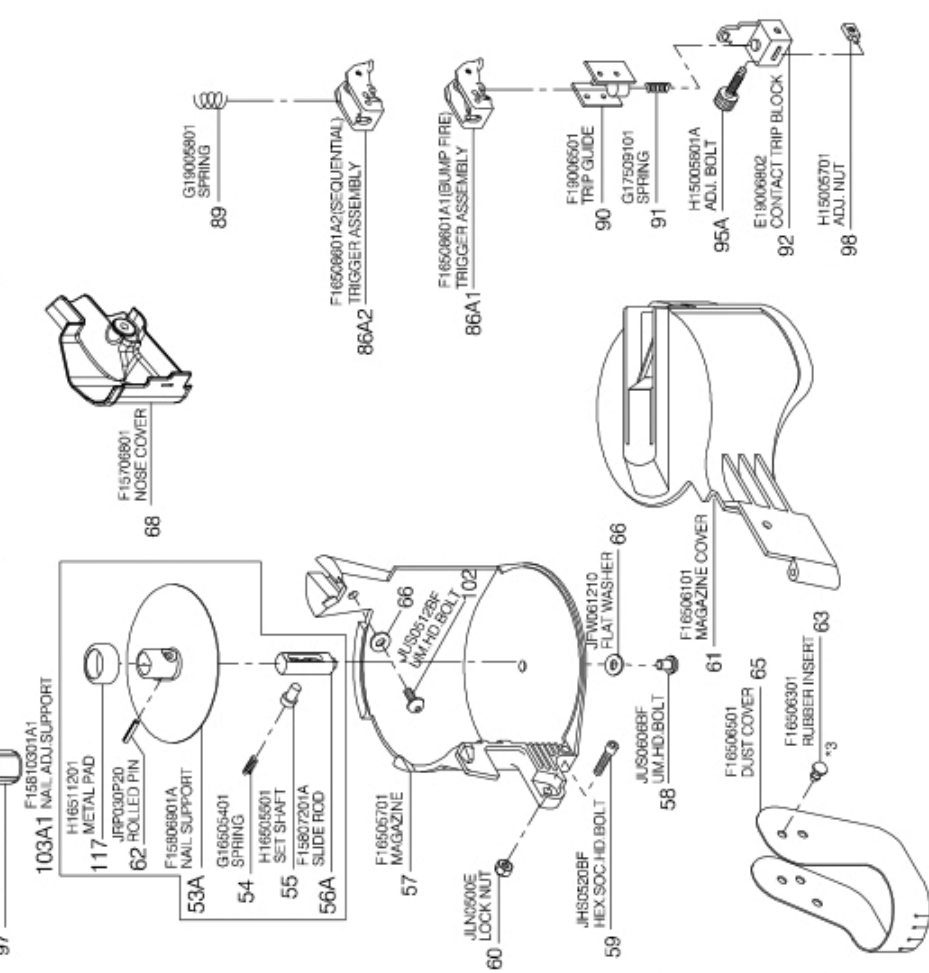
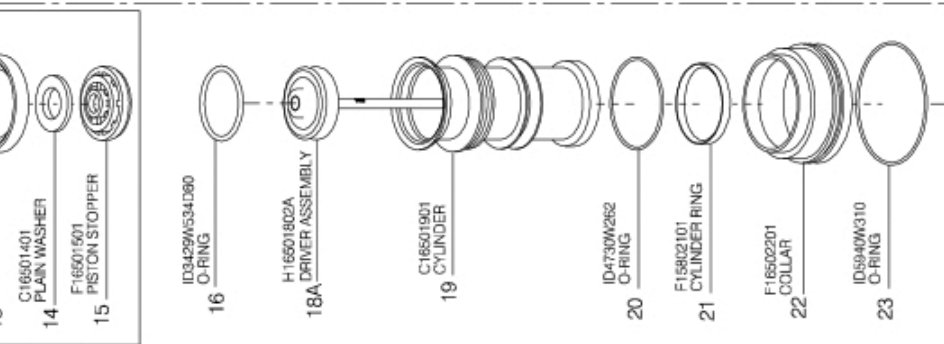
Il numero di serie è riportato sulla pagina di copertina.

Data: 29/11/2019



Angela Lin  
General Manager, TRUSTY SOURCES CORP., Taichung, Taiwan





**Spare part list – TJEP PC 65**

ITEM NO.	PART NO.	DESCRIPTION
1	JFS0620B	FLAT.HD.BOLT
2	H19001301	FRONT BRACKET
3	F16500302	EXHAUST COVER
4	D16500401	EXHAUST FILTER
5	D16500501	EXHAUST FILTER PLATE
6	JHS0525BWF	HEX.SOC.HD.BOLT
7	A16500702	CAP
8	G16500801	SPRING
9	D16500901	WASHER
10	ID4095W262	O-RING
11	F16501101	PISTON HEAD VALVE
12	ID5440W310	O-RING
13	F16501301	SEAL
14	C16501401	PLAIN WASHER
15	F16501501	PISTON STOPPER
16	ID3429W534D80	O-RING
18A	H16501802A	"DRIVER ASSEMBLY (INDUSTRIAL TYPE) (#16, ID3429W534D80, O-RING) (#18A, H16501802A, DRIVER ASSEMBLY)"
19	C16501901	CYLINDER
20	ID4730W262	O-RING
21	F15802101	CYLINDER RING
22	F16502201	COLLAR
23	ID5940W310	O-RING
24	F16502402	GASKET
25	A16502503	BODY
26	F16502601	RUBBER LABEL
28	F15802402	BOTTOM BUMPER
29	ID4735W178	O-RING
30	E16503002	NOSE

ITEM NO.	PART NO.	DESCRIPTION
31	JHS0620BWF	HEX.SOC.HD.BOLT
32	H16503201	STEPPED PIN
33	F16503301	RETAIN RUBBER
34	F16503401	RETAIN RUBBER
35	D16503501	CHECK PAWL
36	G16503601	SPRING
37	H16503701	STEPPED PIN
39	E16503905	FEED PAWL
40	H16504001	STEPPED PIN
41	ID0880W190	O-RING
42	H16504201	FEED PISTON
43	ID1780W240	O-RING
44	G16504401	SPRING
45	G16504501	SPRING
46	F16504601	FEED PISTON STOP
47	D16504701	SPRING COLLAR
48	JCH2400W	C-RING
49	H16504901	STEPPED PIN
50	E16505002	RATCHET
51	G16505101	SPRING
52	E16505202	DOOR
53A	F15806901A	NAIL SUPPORT
54	G16505401	SPRING
55	H16505501	SET SHAFT
56A	F15807201A	SLIDE ROD
57	F16505701	MAGAZINE
58	JUS0606BF	UM.HD.BOLT
59	JHS0520BF	HEX.SOC.HD.BOLT
60	JLN0500E	LOCK NUT
61	F16506101	MAGAZINE COVER
62	JRP030P20	ROLLED PIN

ITEM NO.	PART NO.	DESCRIPTION
63	F16506301	RUBBER INSERT
64	D16506404	SAFETY LEVER
65	F16506501	DUST COVER
66	JFW061210	FLAT WASHER
68	F15706801	NOSE COVER
69	F16506901	RUBBER PAD
70	D16506904	METAL TIP
71	F19003203	RUBBER GRIP
72	JRP030P30	ROLLED PIN
78	ID0680W190D80	O-RING
82A5	F16508201A5	"SWITCH ASM."
86A1	F16508601A1	"BUMP FIRE TRIGGER ASSEMBLY"
86A2	F16508601A2	"SEQUENTIAL FIRE TRIGGER ASSEMBLY"
89	G19005801	SPRING
90	F19006501	TRIP GUIDE
91	G17509101	SPRING
92	E19006802	CONTACT TRIP BLOCK
94	D14509401	PROTECTOR
95A	H15005801A	ADJ. BOLT
97	F16506903A	LONG RUBBER PAD
98	H15005701	ADJ. NUT
102	JUS0512BF	UM.HD.BOLT
117	H16511201	METAL PAD

**Įrankio specifikacija**

Modelis	TJEP PC 65
TJEP nr.	100051
Ilgis	272 mm
Plotis	127 mm
Aukštis	317 mm
Svoris	2,5 kg
Talpa	250 – 400 viny
Slėgis	4,9 – 7,8 bar / 70 – 110 psi
Skersmuo, viny	2,1 – 2,8 mm
Ilgis, viny	38 – 65 mm
Kampas	15°
Tipas	15° viny, pvz., TJEP PC
$L_{PA}$	85,6 dB
$L_{WA}$	95,3 dB
Neapibrėžtis ( $L_{PA}/L_{WA}$ )	2,5 dB
$^{*}hwz$	2,72 m/s <sup>2</sup>
Neapibrėžtis ( $^{*}hwz$ )	0,76 m/s <sup>2</sup>
Oro sąnaudos vienam ciklui	1,86 litro @ 6 bar

Nuolat kuriame ir tobuliname savo įrankius, todėl šioje apžvalgoje pateikiama informacija gali būti keičiama iš anksto neįspėjus. Atnaujintą informaciją galite rasti [www.tjep.eu](http://www.tjep.eu)

**Įrankio taikymas**

- Dailylentės, fasadinės lentos, klojiniai ir kt.
- Įrankiai, veikiantys „bump fire“ režimu, turi būti naudojami tik gamybinės reikmės.

**Priedai**

Aprašymas	Aprašymas
„TJEP Superflex“ oro žarna	TJEP žarnos ritė
TJEP oro žarna	Ženklas „Negalima“

**Atitikties deklaracija**

Mės,  
TRUSTY SOURCES CORP., No. 7, Jingke 6th Rd., Taichung  
Precision Machinery Park, Taichung 40852, Taivanas,

prisiimdami visą atsakomybę pareiškiame, kad  
TJEP PC 65

atitinka direktyvą (-as), jos pakeitimą (-us) ir standartą (-us);  
2006/42/EC · EN ISO 11148-13: 2018

Įgaliotasis atstovas ES, atsakingas už techninės bylos pildymą:  
„KYOCERA UNIMERCO Fastening A/S“, Drejervej 2, DK-7451  
Sundsas, tel. +45 97 14 14 40, p. Ebbe Hornstrup

Serijos numerį galite rasti pirmame puslapyje.

Data: 2019-11-29



Angela Lin  
Generalinis direktorius, TRUSTY SOURCES CORP., Taichung,  
Taivanas

**Darbarīka specifikācijas**

Modelis	TJEP PC 65
TJEP Nr.	100051
Garums	272 mm
Platums	127 mm
Augstums	317 mm
Svars	2,5 kg
Kapacitāte	250 – 400 naglu
Spiediens	4,9 – 7,8 bāri / 70 – 110 psi
Diametrs, naglu	2,1 – 2,8 mm
Garums, naglu	38 – 65 mm
Leņķis	15°
Tipis	15° naglas, piemēram, TJEP PC
$L_{PA}$	85,6 dB
$L_{WA}$	95,3 dB
NeNOTEIKTĪBA ( $L_{PA}/L_{WA}$ )	2,5 dB
$^{*}hwz$	2,72 m/s <sup>2</sup>
NeNOTEIKTĪBA ( $^{*}hwz$ )	0,76 m/s <sup>2</sup>
Gaisa patēriņš vienā ciklā	1,86 litri @ 6 bāri

Tā kā mēs nepārtraukti attīstām un uzlabojam darbarīkus, šajā pārskatā ietvertā informācija var tikt mainīta bez iepriekšēja paziņojuma. Atjauninātā informācija ir pieejama vietnē [www.tjep.eu](http://www.tjep.eu).

**Darbarīka pielietojums**

- Sienas, apdares dēļi, rībojums u. c.
- Darbarīkus kontaktpalāides režīmā drīkst izmantot tikai ražošanas nolūkiem.

**Piederumi**

Apraksts	Apraksts
TJEP Superflex gaisa šļūtene	TJEP šļūtenes spole
TJEP gaisa šļūtene	Stobra uzgalis

**Atbilstības deklarācija**

Mēs,  
TRUSTY SOURCES CORP., No. 7, Jingke 6th Rd., Taichung  
Precision Machinery Park, Taichung 40852, Taivāna

uzņemoties pilnu atbildību, deklarējam, ka  
TJEP PC 65

atbilst direkīvai(-ām), to grozījumiem un standartiem  
2006/42/EC · EN ISO 11148-13: 2018

Pilnvarotā kontaktpersona ES tehniskā faila sagatavošanai:  
KYOCERA UNIMERCO Fastening A/S, Drejervej 2, DK-7451 Sunds,  
Tālr.: +45 97 14 14 40, Ebe Hornstrups [Ebbe Hornstrup]

Sērijas numurs ir norādīts pirmajā lapā.

Datums, 11.29.2019



Angela Lin  
Ģenerāldirektors, TRUSTY SOURCES CORP., Taichung, Taivāna

**Speċifikazzjoni tal-ghodda**

Mudell	TJEP PC 65
Nru. tat-TJEP	100051
Tul	272 mm
Wisa'	127 mm
Gholi	317 mm
Piż	2,5 kg
Kapaċità	250 – 400 imsiemer
Pressjoni	4,9 – 7,8 bar / 70 – 110 psi
Dijametru, imsiemer	2,1 – 2,8 mm
Tul, imsiemer	38 – 65 mm
Angolu	15°
Tip	Imsiemer ta' 15°, eż. TJEP PC
L <sub>PA</sub>	85,6 dB
L <sub>WA</sub>	95,3 dB
Inċertezza (L <sub>PA</sub> /L <sub>WA</sub> )	2,5 dB
<sup>a</sup> hwz	2,72 m/s <sup>2</sup>
Inċertezza ( <sup>a</sup> hwz)	0,76 m/s <sup>2</sup>
Konsum tal-arja ghal kull ciklu	1,86 litri @ 6 bar

*Peress li qed niżviluppaw u ntejbu l-ghodda tagħna b'mod kostanti, l-informazzjoni f'din il-harsa generali hija sogġetta għal bidla mingħajr avviz. Informazzjoni aġġornata tista' tinstab fuq [www.tjep.eu](http://www.tjep.eu)*

**Applikazzjoni tal-ghodda**

- Siding, gwaniċuni, xaters eċċ.
- L-ghodda fil-modalità tal-hruġ bl-iskoss għandha tintuża biss għal applikazzjonijiet ta' produzzjoni.

**Aċċessorji**

Deskrizzjoni	Deskrizzjoni
Pajp tal-arja superflex tat-TJEP	Rukkell tal-manku tat-TJEP
Pajp tal-arja tat-TJEP	Ebda marka ta'

**Dikjarazzjoni tal-konformità**

Ahna;  
TRUSTY SOURCES CORP., No. 7, Jingke 6th Rd., Taichung  
Precision Machinery Park, Taichung 40852, It-Tajwan

niddikjaraw taħt ir-responsabbiltà unika tagħna li:  
TJEP PC 65

jikkonforma mad-direttiva(i), l-emenda(i) u l-istandard(s) tiegħu;  
2006/42/EC · EN ISO 11148-13: 2018

Kuntatt awtorizzat fl-UE biex jkki kumpilat il-Fajl Tekniku;  
KYOCERA UNIMERCO Fastening A/S, Drejervej 2, DK-7451 Sunds,  
Tel: +45 97 14 14 40, is-Sur Ebbe Hornstrup

In-numru tas-serje jista' jinstab fuq il-paġna ta' quddiem.

Data; 11.29.2019



Angela Lin  
Maniġer ġenerali, TRUSTY SOURCES CORP., Taichung,  
It-Tajwan

**Technische specificaties**

Model	TJEP PC 65
TJEP nr.	100051
Lengte	272 mm
Breedte	127 mm
Hoogte	317 mm
Gewicht	2,5 kg
Capaciteit	250 – 400 spijkers
Druk	4,9 – 7,8 bar / 70 – 110 psi
Diameter, spijkers	2,1 – 2,8 mm
Lengte, spijkers	38 – 65 mm
Hoek	15°
Type	15° spijkers, bijv. TJEP PC
L <sub>PA</sub>	85,6 dB
L <sub>WA</sub>	95,3 dB
Onzekerheid (L <sub>PA</sub> /L <sub>WA</sub> )	2,5 dB
<sup>a</sup> hwz	2,72 m/s <sup>2</sup>
Onzekerheid ( <sup>a</sup> hwz)	0,76 m/s <sup>2</sup>
Luchtverbruik per cyclus	1,86 liter @ 6 bar

*Aangezien wij onze producten voortdurend doorontwikkelen en verbeteren, kan de informatie in dit overzicht zonder voorafgaande kennisgeving worden gewijzigd. Actuele informatie is te vinden op [www.tjep-benelux.nl](http://www.tjep-benelux.nl)*

**Gebruik van het gereedschap**

- Bebording, dakranden, bekisting, enz.
- Apparaten in de contactvuurmodus mogen uitsluitend worden gebruikt voor productietoepassingen.

**Accessoires**

Omschrijving	Omschrijving
TJEP Superflex luchtslang	TJEP luchtslang haspel
TJEP luchtslang	Beschermneusstuk

**Verklaring van overeenstemming**

Wij:  
TRUSTY SOURCES CORP., No. 7, Jingke 6th Rd., Taichung  
Precision Machinery Park, Taichung 40852, Taiwan

verklaren geheel onder eigen verantwoordelijkheid dat de:  
TJEP PC 65

in overeenstemming is met de richtlijn(en), de wijziging(en) en de norm(en);  
2006/42/EC · EN ISO 11148-13: 2018

Geautoriseerde contactpersoon in de EU om het Technisch Dossier samen te stellen;  
KYOCERA UNIMERCO Fastening A/S, Drejervej 2, DK-7451 Sunds,  
Tel: +45 97 14 14 40, dhr. Ebbe Hornstrup

Het serienummer staat op het titelblad.

Datum: 29-11-2019



Angela Lin  
Algemeen directeur, TRUSTY SOURCES CORP., Taichung,  
Taiwan

**Tekniske spesifikasjoner**

Modell	TJEP PC 65
TJEP-nr.	100051
Lengde	272 mm
Bredde	127 mm
Høyde	317 mm
Vekt	2,5 kg
Kapasitet	250 – 400 spiker
Trykk	4,9 – 7,8 bar / 70 – 110 psi
Diameter, spiker	2,1 – 2,8 mm
Lengde, spiker	38 – 65 mm
Vinkel	15°
Type	15° spiker, f.eks. TJEP PC
L <sub>PA</sub>	85,6 dB
L <sub>WA</sub>	95,3 dB
Usikkerhet (L <sub>PA</sub> /L <sub>WA</sub> )	2,5 dB
<sup>h</sup> hwz	2,72 m/s <sup>2</sup>
Usikkerhet ( <sup>h</sup> hwz)	0,76 m/s <sup>2</sup>
Luftforbruk pr. skudd	1,86 liter @ 6 bar

For di vi kontinuerlig utvikler og forbedrer produktene våre, kan informasjonen i denne oversikten bli endret uten varsel. Du finner oppdatert informasjon på [www.tjep.no](http://www.tjep.no)

**Verktøybruk**

- Bordkledning, møner, forskaling m.m.
- Verktøy i slagavtrekksmodus skal kun brukes til produksjonsformål.

**Tilbehør**

Beskrivelse	Beskrivelse
TJEP Superflex trykkluftslange	TJEP slangetrommel
TJEP trykkluftslange	Nesebeskytter

**Samsvarserklæring**

Vi;  
TRUSTY SOURCES CORP., No. 7, Jingke 6th Rd., Taichung  
Precision Machinery Park, Taichung 40852, Taiwan

erklærer under eget ansvar at:  
TJEP PC 65

er i samsvar med direktivet(-ene), endringen(e) og standard(ene);  
2006/42/EC - EN ISO 11148-13: 2018

Autorisert kontakt i EU for å sette sammen den tekniske filen:  
KYOCERA UNIMERCOC Fastening A/S, Drejervej 2, DK-7451 Sunds,  
Tlf: +45 97 14 14 40, hr. Ebbe Hornstrup

Serienummeret finnes på forsiden.

Dato: 29.11.2019



Angela Lin  
Daglig leder, TRUSTY SOURCES CORP., Taichung, Taiwan

**Specyfikacja narzędzia**

Model	TJEP PC 65
Nr TJEP	100051
Długość	272 mm
Szerokość	127 mm
Wysokość	317 mm
Masa	2,5 kg
Pojemność	250 – 400 gwoździe
Ciśnienie	4,9 – 7,8 barów / 70 – 110 psi
Średnica, gwoździe	2,1 – 2,8 mm
Długość, gwoździe	38 – 65 mm
Kąt	15°
Type	Gwoździe 15°, np. TJEP PC
L <sub>PA</sub>	85,6 dB
L <sub>WA</sub>	95,3 dB
Niepewność (L <sub>PA</sub> /L <sub>WA</sub> )	2,5 dB
<sup>h</sup> hwz	2,72 m/s <sup>2</sup>
Niepewność ( <sup>h</sup> hwz)	0,76 m/s <sup>2</sup>
Zużycie powietrza na cykl	1,86 litra @ 6 bara

Ponieważ nieustannie pracujemy nad rozwojem i ulepszaniem naszych narzędzi, informacje zawarte w niniejszym omówieniu mogą ulegać zmianom bez uprzedzenia. Aktualne informacje są dostępne na stronie [www.tjep.eu](http://www.tjep.eu)

**Zastosowanie narzędzia**

- Deskowanie ścian, deski czołowe okapu, szalowanie itp.
- Narzędzi w trybie spustu dociskowego należy używać wyłącznie w zastosowaniach produkcyjnych.

**Akcesoria**

Opis	Opis
Wąż powietrza Superflex TJEP	Bęben do nawijania węża TJEP
Wąż powietrza TJEP	Głowica typu no-mark

**Deklaracja zgodności**

My:  
TRUSTY SOURCES CORP., No. 7, Jingke 6th Rd., Taichung  
Precision Machinery Park, Taichung 40852, Tajwan

oświadczamy na własną odpowiedzialność, że:  
TJEP PC 65

jest zgodna z dyrektywami, ich poprawkami i normami:  
2006/42/EC - EN ISO 11148-13: 2018

Autoryzowany kontakt w UE, odpowiedzialny za złożenie dokumentacji technicznej:  
KYOCERA UNIMERCOC Fastening A/S, Drejervej 2, DK-7451 Sunds,  
tel.: +45 97 14 14 40, pan Ebbe Hornstrup

Numer seryjny podano na pierwszej stronie.

Data: 29.11.2019



Angela Lin  
Dyrektor generalny, TRUSTY SOURCES CORP., Taichung,  
Tajwan

**Especificação de ferramentas**

Modelo	TJEP PC 65
N.º TJEP	100051
Comprimento	272 mm
Largura	127 mm
Altura	317 mm
Peso	2,5 kg
Capacidade	250 – 400 pregos
Pressure	4,9 – 7,8 bar / 70 – 110 psi
Diâmetro, pregos	2,1 – 2,8 mm
Comprimento, pregos	38 – 65 mm
Ângulo	15°
Tipo	Pregos 15°, por exemplo, TJEP PC
L <sub>PA</sub>	85,6 dB
L <sub>WA</sub>	95,3 dB
Incerteza (L <sub>PA</sub> /L <sub>WA</sub> )	2,5 dB
<sup>a</sup> hwz	2,72 m/s <sup>2</sup>
Incerteza ( <sup>a</sup> hwz)	0,76 m/s <sup>2</sup>
Consumo de ar por ciclo	1,86 litros @ 6 bar

Devido a estarmos constantemente a desenvolver e melhorar as nossas ferramentas, a informação aqui contida está sujeita a alterações sem aviso prévio. A informação atualizada pode ser encontrada em [www.tjep.eu](http://www.tjep.eu)

**Aplicação das ferramentas**

- Tapume, placas de fâscia, cofragem, etc.
- As ferramentas no modo de disparo semiautomático só serão utilizadas para aplicações de produção.

**Acessórios**

Descrição	Descrição
Mangueira de ar Superflex TJEP	Enrolador de mangueiras TJEP
Mangueira de ar TJEP	No-mark

**Declaração de conformidade**

Nós;  
TRUSTY SOURCES CORP., No. 7, Jingke 6th Rd., Taichung  
Precision Machinery Park, Taichung 40852, Taiwan

declaramos sob a nossa exclusiva responsabilidade que  
TJEP PC 65

está em conformidade com a(s) diretiva(s), a(s) sua(s) alteração(ões) e a(s) norma(s);  
2006/42/EC · EN ISO 11148-13: 2018

Contacto autorizado na UE para compilar o Ficheiro Técnico;  
KYOCERA UNIMERCO Fastening A/S, Drejervej 2, DK-7451 Sunds,  
Tel: +45 97 14 14 40, Mr. Ebbe Hornstrup

O número de série pode ser encontrado na primeira página.

Data: 11/29/2019



Angela Lin  
Diretor-geral, TRUSTY SOURCES CORP., Taichung, Taiwan

**Specificațiile uneltei**

Model	TJEP PC 65
Nr. TJEP	100051
Lungime	272 mm
Lățime	127 mm
Înălțime	317 mm
Greutate	2,5 kg
Capacitate	250 – 400 cuie
Presiune	4,9 – 7,8 bar / 70 – 110 atmosfere
Diametru, cuie	2,1 – 2,8 mm
Lungime, cuie	38 – 65 mm
Unghi	15°
Tip	Cuie 15°, ex. TJEP PC
L <sub>PA</sub>	85,6 dB
L <sub>WA</sub>	95,3 dB
Incertitudine (L <sub>PA</sub> /L <sub>WA</sub> )	2,5 dB
<sup>a</sup> hwz	2,72 m/s <sup>2</sup>
Incertitudine ( <sup>a</sup> hwz)	0,76 m/s <sup>2</sup>
Consumul de aer pe ciclu	1,86 litri @ 6 bar

Deoarece dezvoltăm și îmbunătățim constant uneltele noastre, informațiile din această prezentare generală pot fi modificate fără notificare prealabilă. Informațiile actualizate pot fi accesate la adresa [www.tjep.eu](http://www.tjep.eu)

**Aplicația uneltei**

- Lambriu, plăci de fațadă, cofraj etc.
- Uneltele în modul de declanșare la contact se vor utiliza numai pentru aplicații de producție.

**Accesorii**

Descriere	Descriere
Furtun de aer comprimat Superflex TJEP	Rolă pentru furtun TJEP
Furtun de aer comprimat TJEP	Fără marcaj

**Declarația de conformitate**

Noi,  
TRUSTY SOURCES CORP., No. 7, Jingke 6th Rd., Taichung  
Precision Machinery Park, Taichung 40852, Taiwan

declaram pe propria răspundere că următorul produs,  
TJEP PC 65

este în conformitate cu directiva (directivile), modificarea (modificările) și standardul (standardele) aferente:  
2006/42/EC · EN ISO 11148-13: 2018

Persoană de contact autorizată în UE pentru a întocmi Fișa tehnică;  
KYOCERA UNIMERCO Fastening A/S, Drejervej 2, DK-7451 Sunds,  
Tel: +45 97 14 14 40, DI Ebbe Hornstrup

Numărul de serie este disponibil pe copertă.

Data: 29.11.2019



Angela Lin  
Manager general, TRUSTY SOURCES CORP., Taichung, Taiwan

**Verktygsspecifikation**

Modell	TJEP PC 65
TJEP-nr	100051
Längd	272 mm
Bredd	127 mm
Höjd	317 mm
Vikt	2,5 kg
Kapacitet	250 – 400 spik
Tryck	4,9 – 7,8 bar / 70 – 110 psi
Diameter, spik	2,1 – 2,8 mm
Längd, spik	38 – 65 mm
Vinkel	15°
Typ	15° spik, t.ex. TJEP PC
L <sub>PA</sub>	85,6 dB
L <sub>WA</sub>	95,3 dB
Osäkerhet (L <sub>PA</sub> /L <sub>WA</sub> )	2,5 dB
<sup>a</sup> hwz	2,72 m/s <sup>2</sup>
Osäkerhet ( <sup>a</sup> hwz)	0,76 m/s <sup>2</sup>
Luftförbruk pr. skott	1,86 liter @ 6 bar

*Då vi ständigt utvecklar och förbättrar våra verktyg kan informationen i den här översikten komma att ändras utan föregående meddelande. Uppdaterad information finns på [www.tjep.se](http://www.tjep.se)*

**Verktygstillämpning**

- Träbeklådning, vindskivor, gjutformar osv.
- Verktyg i kontaktavfyrningsläge får endast användas i produktionsstillämpningar.

**Tillbehör**

Beskrivning	Beskrivning
TJEP Superflex tryckluftslang	TJEP slangvinda
TJEP tryckluftslang	Nosskydd

**Försäkran om överensstämmelse**

Vi;  
TRUSTY SOURCES CORP., No. 7, Jingke 6th Rd., Taichung  
Precision Machinery Park, Taichung 40852, Taiwan

försäkrar helt på eget ansvar att:  
TJEP PC 65

överensstämmer med direktivet/direktiverna, dess ändring(ar) och standard(er);  
2006/42/EC · EN ISO 11148-13: 2018

Behörig kontakt i EU för att sammanställa den tekniska dokumentationen;  
KYOCERA UNIMERCO Fastening A/S, Drejervej 2, DK-7451 Sunds,  
Tfn: +45 97 14 14 40, Ebbe Hornstrup

Serienummer finns på framsidan.

Datum: 2019-11-29



Angela Lin  
Direktör, TRUSTY SOURCES CORP., Taichung, Taiwan

**Technické špecifikácie**

Model	TJEP PC 65
Č. TJEP	100051
Dĺžka	272 mm
Šírka	127 mm
Výška	317 mm
Hmotnosť	2,5 kg
Kapacita	250 – 400 kľince
Tlak	4,9 – 7,8 barov / 70 – 110 psi
Priemer, kľince	2,1 – 2,8 mm
Dĺžka, kľince	38 – 65 mm
Uhol	15°
Typ	15° kľince, napr. TJEP PC
L <sub>PA</sub>	85,6 dB
L <sub>WA</sub>	95,3 dB
Uncertainty (L <sub>PA</sub> /L <sub>WA</sub> )	2,5 dB
<sup>a</sup> hwz	2,72 m/s <sup>2</sup>
Uncertainty ( <sup>a</sup> hwz)	0,76 m/s <sup>2</sup>
Air consumption per cycle	1,86 l @ 6 barov

*Vzhľadom na to, že naše produkty neustále vyvíjame a vylepšujeme, informácie v tejto príručke sa môžu zmeniť bez predchádzajúceho upozornenia. Aktualizované informácie nájdete na adrese [www.tjep.eu](http://www.tjep.eu)*

**Použitie nástroja**

- Obklady, fasádne dosky, debnenie atď.
- Nástroje v režime rázového vystreľovania by sa mali používať iba vo výrobných aplikáciách.

**Príslušenstvo**

Popis	Popis
Vzduchová hadica TJEP Superflex	Navijak hadice TJEP
Vzduchová hadica TJEP	Ochranný prvok

**Vyhlasenie o zhode**

My  
TRUSTY SOURCES CORP., No. 7, Jingke 6th Rd., Taichung  
Precision Machinery Park, Taichung 40852, Taiwan

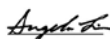
vyhlasujeme na vlastnú zodpovednosť, že  
TJEP PC 65

je v súlade s platným znením nasledujúcich smerníc a noriem:  
2006/42/EC · EN ISO 11148-13: 2018

Autorizovaný partner v EÚ na zostavenie technickej dokumentácie;  
KYOCERA UNIMERCO Fastening A/S, Drejervej 2, DK-7451 Sunds,  
Tel: +45 97 14 14 40, p. Ebbe Hornstrup

Sériové číslo nájdete na prednej strane.

Dátum: 29.11.2019



Angela Lin  
Generálny riaditeľ, TRUSTY SOURCES CORP., Taichung, Taiwan

**Tehnične specifikacije**

Model	TJEP PC 65
Št. TJEP	100051
Dolžina	272 mm
Širina	127 mm
Višina	317 mm
Masa	2,5 kg
Zmogljivost	250 – 400 žebļjev
Tlak	4,9 – 7,8 bar / 70 – 110 psi
Premer žebļjev	2,1 – 2,8 mm
Dolžina žebļjev	38 – 65 mm
Kot	15°
Tip	15° žebļjev, npr. TJEP PC
$L_{PA}$	85,6 dB
$L_{WA}$	95,3 dB
Negotovost ( $L_{PA}/L_{WA}$ )	2,5 dB
$^{a}hwz$	2,72 m/s <sup>2</sup>
Negotovost ( $^{a}hwz$ )	0,76 m/s <sup>2</sup>
Poraba zraka na cikel	1,86 litra @ 6 bar

*Nenehno si prizadevamo za nadaljnji razvoj in izboljševanje naših izdelkov, zato si pridružujemo pravico do sprememb podatkov v tem pregledu brez predhodnega obvestila. Posodobljeni podatki so na voljo na spletnem mestu [www.tjep.eu](http://www.tjep.eu)*

**Uporaba za orodja**

- Opaž, plošče za vence, naoknice ipd.
- Orodja v načinu rafalnega sproženja se lahko uporabljajo samo za proizvodne namene.

**Dodatki**

Opis	Opis
Zračna cev TJEP Superflex	Navojni kolut za gibko cev TJEP
Zračna cev TJEP	Ščitnik pred odtisi

**Izjava o skladnosti**

Podjetje  
TRUSTY SOURCES CORP., No. 7, Jingke 6th Rd., Taichung  
Precision Machinery Park, Taichung 40852, Tajvan

na lastno odgovornost izjavlja, da je  
TJEP PC 65

skladen z direktivo(-ami), njenimi/njihovimi spremembami in  
standardom(-i):  
2006/42/EC · EN ISO 11148-13: 2018

Oseba v EU, pooblaščenca za sestavljanje tehnične dokumentacije:  
KYOCERA UNIMERCO Fastening A/S, Drejervej 2, DK-7451 Sunds,  
Tel: +45 97 14 14 40, g. Ebbe Hornstrup

Serijska številka je navedena na naslovni strani.

Datum: 29. 11. 2019



Angela Lin  
Generalni direktor, TRUSTY SOURCES CORP., Taichung, Tajvan



KYOCERA UNIMERCO Fastening A/S  
Drejervej 2  
DK-7451 Sunds  
Tlf. +45 97 14 14 40  
Fax +45 97 14 14 86  
[tjep@kyocera-unimerco.com](mailto:tjep@kyocera-unimerco.com)