



MANUAL

GRIPO LED STRIP

05/2025

Manual for:
44972 - 44989 - 44998

Brugermanual (Dansk)



Gripo 10/25 meter LED strip

Læs venligst manualen før produktet tages i brug og gem den til senere brug.
Manualen kan også hentes på www.dva.dk.

Vigtigt:

1. Brug ikke LED strip, hvis du har mistanke om at den er beskadiget.
2. LED strip må kun bruges i en omgivelsestemperatur fra -25° C til 45° C.
3. Rengør ikke LED strip med opløsningsmidler.
4. Opbevar LED strip i et rent og tørt område, når den ikke bruges.
5. Kan maksimalt forlænges til 75 meter.
6. Tænd ikke for LED strip, før LED strippen er rullet helt ud.
7. LED strippen må ikke afkortes.
8. Må ikke monteres nær brandbare materialer.

Hvis produktet går i stykker eller kablet skal skiftes eller erstattes af anden grund, kontakt da en autoriseret el-installatør til dette. Bevis for autoriseret arbejde kan blive krævet ved reklamationer, hvor produktet ikke er i original stand.

Bemærk om bortskaffelse af dette produkt:

Elektrisk og elektronisk udstyr (EEE) indeholder materialer, komponenter og stoffer, der kan være farlige og skadelige for menneskers sundhed og for miljøet, når affaldet af elektrisk og elektronisk udstyr (WEEE) ikke bortskaffes korrekt. Produkter, der er mærket med nedenstående overkrydsede skraldespand, er elektrisk og elektronisk udstyr. Den krydsede skraldespand symboliserer, at affald af elektrisk og elektronisk udstyr ikke må bortskaffes sammen med usorteret husholdningsaffald, men skal indsamles særskilt. Til dette formål har alle kommuner etableret indsamlingsordninger, hvor affald af elektrisk og elektronisk udstyr gratis kan afleveres af borgerne på genbrugsstationer eller andre indsamlingssteder eller hentes direkte fra husholdningerne. Nærmere information skal indhentes hos kommunens tekniske forvaltning. Brugere af elektrisk og elektronisk udstyr må ikke bortskaffe affald af elektrisk og elektronisk udstyr sammen med husholdningsaffald. Brugere skal benytte de kommunale indsamlingsordninger for at mindske den miljømæssige belastning i forbindelse med bortskaffelse af affald af elektrisk og elektronisk udstyr og øge mulighederne for genbrug, genanvendelse og nyttiggørelse af affald af elektrisk og elektronisk udstyr.



Instruktion:

Tænd og sluk

LED strip tændes ved at sætte strømstikket i en strømkilde. LED strip slukkes ved at afbryde strømkilden.

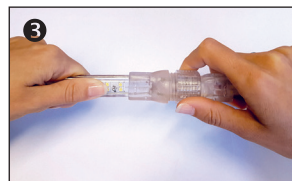
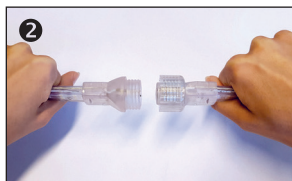
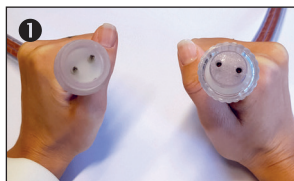
Der er ikke en tænd/sluk-kontakt på selve LED strippen eller tromlen.

Kan tilkobles bevægelsessensor, varenr. 22529 (ekstraudstyr)

Kan ved udskiftning af driver opgraderes til flicker free (ekstraudstyr, varenr. 44897, 44903, 44910, 44927, 44934)

Sammenkobling af LED strip

1. Kontroller hvor + og - er anvist i stikkene. Polerne skal mødes, når stikkene sættes sammen. Bemærk retningsmarkeringen i kanten af stikket.
2. Pres han og hunstik forsigtigt sammen. Stikkene skal let kunne presses sammen.
3. Brug skruen til at låse de 2 stik sammen.



Brugermanual (Svenska)



Gripo 10/25 mätare LED strip

Läs följande instruktioner innan du använder produkten och spara den för senare användning. Handboken kan också laddas ner från www.dva.dk.

Viktigt:

1. Använd inte LED strip om du misstänker att den är skadad.
2. LED strip får endast användas vid en omgivningstemperatur på -25°C till 45°C .
3. Rengör inte LED strip med lösningsmedel.
4. Förvara LED strip på ett rent och torrt område när den inte används.
5. Kan utökas till max 75 meter.
6. Slå inte på LED strip förrän hela LED strip är helt rullad.
7. LED strip får inte förkortas.
8. Installera inte LED strip nära brandfarliga material.

Om produkten går sönder eller om kabeln måste bytas ut eller bytas ut av något annat skäl, kontakta en auktoriserad elinstallatör för detta. Bevis på godkänt arbete kan krävas för klagomål där produkten inte är i original skick.

Anmärkning om bortskaffande av denna produkt:

Elektrisk och elektronisk utrustning (EEE) innehåller material, komponenter och ämnen som kan vara farliga och skadligt för människors hälsa och miljön vid avfall av elektrisk och elektronisk utrustning (WEEE) bortskaffas inte på rätt sätt. Produkter markerade med följande kryssfack "är elektrisk och elektronisk utrustning. Den korsade papperskorgen symboliserar slöseri med elektriska och Elektronisk utrustning får inte kasseras med osorterat hushållsavfall, men måste samlas in separat. För detta ändamål har alla kommuner etablerat insamlingssystem där avfall elektriska och Elektronisk utrustning utan kostnad kan överlämnas av medborgare på återvinningsstationer eller andra samlingsplatser eller hämtas direkt från hushållen. Ytterligare information ska erhållas från kommunens tekniska ledning. Användare av elektrisk och elektronisk utrustning får inte slänga bort elektrisk och elektronisk utrustning tillsammans med hushållsavfall. Användare bör använda de kommunala uppsamlingsystemen för att minska miljöpåverkan av avfallshandling av elektrisk och elektronisk utrustning och öka möjligheterna till återvinning, återvinning och återvinning av avfall av elektrisk och elektronisk utrustning.



Instruktion:

På och av

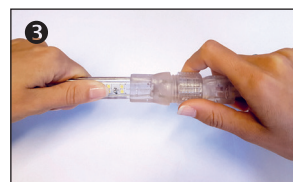
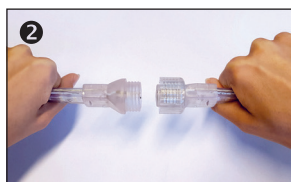
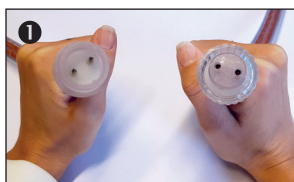
LED strip slås på genom att ansluta strömkontakten till en strömkälla. LED strip stängs av genom att koppla bort strömkällan. Det finns ingen på / av-brytare på LED-remsan eller själva trumman.

Kan kopplas till rörelsesensor, art.nr. 22529 (extra tillbehör)

Kan uppgraderas till flicker free genom att byta ut driver (extra tillbehör, art. nr. 44897, 44903, 44910, 44927, 44934)

Sammenkobling af LED strip

- 1 Kontrollera var + och - visas i kontakterna. Polerna måste möta när kontakterna är monterade. Observera riktningmarkeringen vid kontakten.
- 2 Tryck försiktigt ihop. Pluggarna ska enkelt komprimeras.
- 3 Använd skruven för att låsa de två kontakterna.



Brukerhåndbok (Norsk)



Gripo 10/25 meter LED-stripe

Vennligst les følgende instruksjoner før du bruker produktet, og lagre dem for senere bruk. Håndboken kan også lastes ned fra www.dva.dk.

Viktig:

1. Ikke bruk LED-stripen hvis du mistenker at den er skadet.
2. LED-stripen må kun brukes ved en omgivelsestemperatur på -25°C til 45°C.
3. Ikke rengjør LED-stripen med løsemidler.
4. Oppbevar LED-stripen på et rent og tørt sted når den ikke er i bruk.
5. Kan forlenges til maksimalt 75 meter.
6. Ikke slå på Flex-line før hele LED-stripen er rullet ut.
7. Ikke forkort LED-stripen.
8. Ikke monter LED-stripen i nærheten av brennbart materiale.

Hvis produktet går i stykker eller kablen må skiftes ut, må du kontakte en autorisert elektriker for reparasjon. Bevis på autorisert arbeid kan kreves ved reklamasjoner der produktet ikke er i original stand.

Merknad om avhending av dette produktet:

Elektrisk og elektronisk utstyr (EEE) inneholder materialer, komponenter og stoffer som kan være farlige og skadelige for menneskers helse og miljøet når elektrisk og elektronisk avfall (WEEE) ikke kastes på riktig måte. Produkter som er merket med et kryss over "søppelmerket" er elektrisk og elektronisk utstyr. Krysset over "Søppelmerket" symboliserer at avfall fra elektrisk og elektronisk utstyr ikke må kastes sammen med usortert husholdningsavfall, men må samles inn separat. Derfor har alle kommuner etablert innsamlingsystemer der innbyggerne gratis kan levere inn elektrisk og elektronisk avfall på gjenvinningsstasjoner eller andre innsamlingssteder, eller hente det direkte fra husholdningene. Ytterligere informasjon bør innhentes fra kommunens tekniske forvaltning. Brukere av elektrisk og elektronisk utstyr må ikke kaste elektrisk og elektronisk utstyr sammen med husholdningsavfall. Brukerne bør bruke de kommunale innsamlingssystemene for å redusere miljøpåvirkningen fra avfallshåndtering av elektrisk og elektronisk utstyr og øke mulighetene for resirkulering, gjenvinning og gjenbruk av avfall fra elektrisk og elektronisk utstyr.



Instruksjon:

Av og på

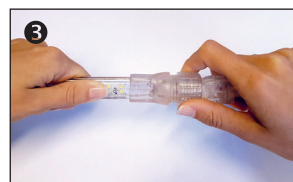
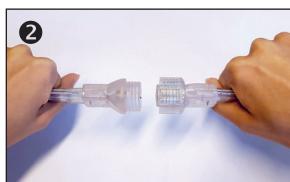
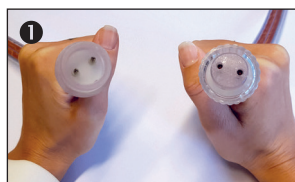
LED-stripen slås på ved å koble støpselet til en strømkilde. LED-stripen slås av ved å koble fra strømkilden. Det er ingen av/på-bryter på LED-stripen.

Flex-Line kan kobles til bevegelsessensor, art.nr. 22529 (tilbehør)

Flex-Line kan oppgraderes til flimmerfri versjon ved å bytte ut driveren (tilbehør, art.nr. 44897, 44903, 44910, 44927, 44934)

Sammenkobling av LED-striper

- 1 Kontroller hvor + og - er angitt i kontaktene. Polene må møtes når kontaktene settes sammen. Legg merke til retningsmerkingen på kanten av kontakten.
- 2 Trykk forsiktig sammen hann- og hunnkontaktene. Pluggene skal være lette å komprimere.
- 3 Bruk skruen til å låse de to kontaktene sammen.



Käyttöohje (suomi)



Gripo 10/25 metrin pituinen LED-nauha

Lue seuraavat ohjeet ennen tuotteen käyttämistä, ja säilytä ne myöhempää käyttöä varten. Käsiohje on myös ladattavissa osoitteesta www.dva.dk.

Tärkeää:

1. Älä käytä LED-nauhaa, jos epäilet sen olevan vaurioitunut.
2. LED-nauhaa saa käyttää vain ympäristössä, jonka lämpötila on $-25\text{ °C} - 45\text{ °C}$.
3. Älä puhdista LED-nauhaa liuottimilla.
4. Säilytä LED-nauhaa puhtaassa ja kuivassa paikassa, kun sitä ei käytetä.
5. Voidaan pidentää enintään 75 metrin pituiseksi.
6. Älä kytke Flex-line-linjaa päälle ennen kuin koko LED-nauha on rullattu auki.
7. Älä lyhennä LED-nauhaa.
8. Älä kiinnitä LED-nauhaa syttyvien materiaalien läheisyyteen.

Jos tuote rikkoutuu tai kaapeli on vaihdettava, ota yhteys valtuutettuun sähköasentajaan sen korjaamiseksi. Jos tuote ei ole alkuperäisessä kunnossa, voidaan vaatia todiste valtuutetusta työstä.

Huomautus tämän tuotteen hävittämisestä:

Sähkö- ja elektroniikkalaitteet sisältävät materiaaleja, komponentteja ja aineita, jotka voivat olla vaarallisia ja haitallisia ihmisten terveydelle ja ympäristölle, jos sähkö- ja elektroniikkalaiteromua ei hävitetä asianmukaisesti. Tuotteet, jotka on merkitty yllämainitulla jätessymbolilla, ovat sähkö- ja elektroniikkalaitteita. Yllämainittu jätessymboli symboloi sitä, että sähkö- ja elektroniikkalaiteromua ei saa hävittää lajittelemattoman kotitalousjätteen mukana, vaan se on kerättävä erikseen. Kaikki kunnat ovat tätä varten perustaneet keräysjärjestelmiä, joissa kansalaiset voivat luovuttaa sähkö- ja elektroniikkalaiteromun maksutta kierrätysasemille tai muihin keräyspaikkoihin, tai jätteet voidaan noutaa suoraan kotitalouksista. Lisätietoja on pyydettävä kunnan tekniseltä johdolta. Sähkö- ja elektroniikkalaitteiden käyttäjät eivät saa hävittää sähkö- ja elektroniikkaromua kotitalousjätteen mukana. Käyttäjien on käytettävä kunnallisia keräysjärjestelmiä sähkö- ja elektroniikkalaiteromun ympäristövaikutusten vähentämiseksi ja sähkö- ja elektroniikkalaiteromun kierrätys-, kierrätys- ja hyödyntämismahdollisuuksien lisäämiseksi.



Ohjeet:

Päällä ja pois päältä

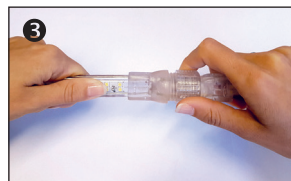
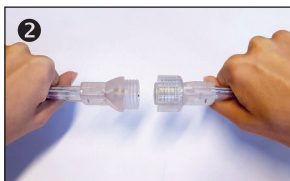
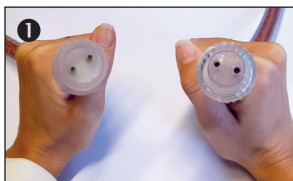
LED-nauha kytetään päälle kytkemällä pistoke virtalähteeseen. LED-nauha kytetään pois päältä katkaisemalla virtalähde. LED-nauhassa ei ole päälle/pois-kytkintä.

Flex-Line voidaan liittää liiketunnistimeen, tuotenumero 22529 (lisävaruste).

Flex-Line voidaan päivittää välkkymättömään versioon vaihtamalla ohjain (lisävaruste, tuotenro 44897, 44903, 44910, 44927, 44934).

LED-nauhojen yhteenliittäminen

- 1 Tarkista, missä liittimissä on merkinnät + ja -. Napojen on kohdattava, kun liittimet on koottu. Huomioi liittimen reunassa oleva suunta-merkkintä.
- 2 Paina uros- ja naarasosat varovasti yhteen. Pistokkeiden pitäisi olla helposti puristettavissa.
- 3 Lukitse 2 liittintä ruuvilla yhteen.



Notendahandbók (enska)



Gripo 10/25 metra LED rafmagnsræma

Vinsamlegast lesið eftirfarandi leiðbeiningar áður en varan er notuð og geymið þær til síðari nota. Einnig er hægt að sækja handbókina á www.dva.dk.

Mikilvægt:

1. Ekki nota LED ræmuna ef grunar leikur á að hún sé skemmd.
2. Aðeins má nota LED ræmuna við umhverfishitastig upp á -25°C til 45°C .
3. Ekki þrifa LED ræmuna með leysiefnum.
4. Geymið LED ræmuna á hreinum og þurrum stað þegar hún er ekki í notkun.
5. Hægt að lengja í að hámarki 75 metra.
6. Ekki kveikja á Flex-línunni fyrr en allri LED ræmunni er rúllað út.
7. Ekki stytta LED ræmuna.
8. Ekki festa LED ræmuna nálægt eldfimu efni.

Ef varan bilar eða skipta þarf um snúrana skal hafa samband við viðurkenndan rafvirkja til viðgerðar. Verið getur að krafist verði sönnunar um leyfilegt verk vegna kvartana þar sem varan er ekki í upprunalegu ástandi.

Athugasemd um förgun þessarar vöru:

Raf- og rafeindabúnaður (EEE) inniheldur efni og íhluti sem geta verið hættuleg og skaðleg heilsu manna og umhverfis þegar raf- og rafeindabúnaðarúrgangi (WEEE) er ekki fargað á réttan hátt. Vörur merktar með eftirfarandi krossuðu „tunnu“ eru raf- og rafeindabúnaður. Krossaða ruslatunnan þýðir að ekki megi fleygja úrgangi raf- og rafeindabúnaðar með óflokkuðu heimilissorpi heldur verður að flokka hann sér. Í því skyni hafa öll sveitarfélög komið á fót söfnunarkerfi þar sem almennir borgarar geta afhent raf- og rafeindabúnaðarúrgang sér að kostnaðarlausu á endurvinnslustöðvum eða öðrum söfnunarstöðum eða beint frá heimilum. Nánari upplýsingar veitir tæknistjórn sveitarfélagsins. Notendur raf- og rafeindabúnaðar mega ekki farga raf- og rafeindabúnaðarúrgangi með heimilissorpi. Notendur ættu að nota söfnunarkerfi sveitarfélaga til að draga úr umhverfisáhrifum vegna förgunar úrgangs raf- og rafeindabúnaðar og auka möguleika á endurvinnslu, endurvinnslu og endurnýtingu raf- og rafeindabúnaðarúrgangs.



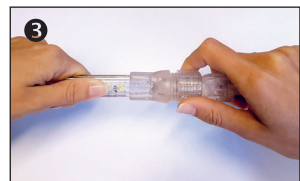
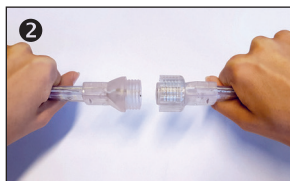
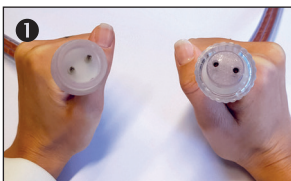
Leiðbeiningar:

Kveikt og slökkt

Kveikt er á LED ræmunni með því að stinga klónni í samband við rafmagn. Slökkt er á LED ræmunni með því að taka klóna úr sambandi við rafmagn. Það er enginn rofi til að kveikja/slökkva á LED ræmunni. Hægt er að tengja Flex-línuna við hreyfiskynjara, vörnur. 22529 (aukabúnaður) Hægt er að uppfæra Flex-línuna í flóktlausu útgáfu með því að skipta um rekil (aukabúnaður, vörnur. 44897, 44903, 44910, 44927, 44934)

LED ræma tengd saman

- 1 Athugið hvar + og - eru sýndir í tengjunum. Skautin verða að snertast þegar tengin eru sett saman. Athugið stefnumerkinguna á brún tengisins.
- 2 Þrýstið varlega saman karl- og kvenhlutanum. Það á að vera auðvelt að þrýsta innstungunum saman.
- 3 Notaðu skrófuna til að læsa 2 tengjunum saman.



Brugermanual (English)



Gripo 10/25 metre LED strip

Please read the following instructions before using the product and save it for later use.
The manual can also be downloaded from www.dva.dk.

Important:

1. Do not use the LED strip if you suspect it is damaged.
2. The LED strip may only be used at an ambient temperature of -25° C to 45° C.
3. Do not clean the LED strip with solvents.
4. Store the LED strip in a clean and dry area when not in use.
5. Can be extended to a maximum of 75 metres.
6. Do not turn on the LED strip until the entire LED strip is rolled out.
7. Do not shorten the LED strip.
8. Do not mount the LED strip near flammable material.

If the product breaks or the cable needs to be replaced, contact an authorized electrician for repair.
Proof of authorized work may be required for complaints where the product is not in original condition.

Note about disposal of this product:

Electrical and electronic equipment (EEE) contains materials, components and substances that may be dangerous and harmful to human health and the environment when waste electrical and electronic equipment (WEEE) not disposed of properly. Products marked with the following crossed "bin" are electrical and electronic equipment. The crossed trash symbolizes the waste of electrical and electronic equipment must not be disposed of with unsorted household waste but must be collected separate. To this end, all municipalities have established collection systems where waste electrical and Electronic equipment free of charge can be handed over by citizens at recycling stations or other collection sites or retrieved directly from households. Further information should be obtained from the municipality's technical management. Users of electrical and electronic equipment must not dispose of waste electrical and electronic equipment together with household waste. Users should use the municipal collection systems to reduce the environmental impact of waste disposal of electrical and electronic equipment and increase the possibilities for recycling, recycling and recovery of waste electrical and electronic equipment.



Instruction:

On and off

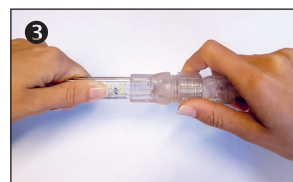
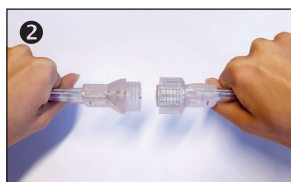
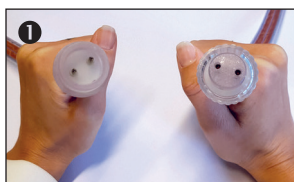
The LED strip is switched on by plugging the power plug into a power source. The LED strip is switched off by disconnecting the power source. There is no on/off switch on the LED strip.

The LED strip can be connected to motion sensor, Art.No. 22529 (accessory)

The LED strip can be upgraded to flicker free version by replacement of the driver (accessory, Art.No. 44897, 44903, 44910, 44927, 44934)

LED strip interconnection

- 1 Check where + and - are indicated in the connectors. The poles must meet when the connectors are assembled. Note the direction marking at the edge of the connector.
- 2 Gently press together the male and female parts. The plugs should be easily compressed.
- 3 Use the screw to lock the 2 connectors together.



Bedienungsanleitung (Deutsch)



Gripo LED-Streifen 10/25 Meter

Bitte lesen Sie die folgende Anleitung vor der Verwendung des Produkts und bewahren Sie sie zum späteren Nachlesen auf. Die Bedienungsanleitung kann auch bei www.dva.dk heruntergeladen werden.

Wichtig zu wissen:

1. Verwenden Sie den LED-Streifen nicht, wenn Sie vermuten, dass er beschädigt ist.
2. Der LED-Streifen darf nur bei einer Umgebungstemperatur von -25°C bis $+45^{\circ}\text{C}$ verwendet werden.
3. Reinigen Sie den LED-Streifen nicht mit Lösungsmitteln.
4. Bewahren Sie den LED-Streifen an einem sauberen und trockenen Ort auf, wenn er nicht benutzt wird.
5. Der Streifen kann auf bis zu 75 Meter verlängert werden.
6. Schalten Sie die Flex-Line erst ein, wenn der gesamte LED-Streifen ausgerollt ist.
7. Kürzen Sie den LED-Streifen nicht.
8. Bringen Sie den LED-Streifen nicht in der Nähe von brennbarem Material an.

Wenn das Produkt kaputt geht oder das Kabel ausgetauscht werden muss, wenden Sie sich für die Reparatur an einen autorisierten Elektriker. Bei Reklamationen, bei denen sich das Produkt nicht im Originalzustand befindet, kann ein Nachweis der autorisierten Arbeiten verlangt werden.

Hinweis zur Entsorgung dieses Produkts:

Elektro- und Elektronikgeräte (EEE) enthalten Werkstoffe, Bauteile und Substanzen, die gefährlich und schädlich für die menschliche Gesundheit und die Umwelt sein können, wenn sie nicht ordnungsgemäß entsorgt werden. Bei Produkten, die mit einem durchgestrichenen "Mülleimer" gekennzeichnet sind, handelt es sich um elektrische und elektronische Geräte. Der durchgestrichene Mülleimer bedeutet, dass Elektro- und Elektronikgeräte nicht im unsortierten Hausmüll entsorgt werden dürfen, sondern getrennt gesammelt werden müssen. Zu diesem Zweck haben alle Gemeinden Sammelsysteme eingerichtet, in denen Elektro- und Elektronikaltgeräte von den Bürgern kostenlos an Recyclingstationen oder anderen Sammelstellen abgegeben oder direkt von den Haushalten abgeholt werden können. Weitere Informationen erhalten Sie bei der Gemeindeverwaltung. Die Nutzer von Elektro- und Elektronikgeräten dürfen Elektro- und Elektronik-Altgeräte nicht zusammen mit dem Hausmüll entsorgen. Die Nutzer sollten die kommunalen Sammelsysteme nutzen, um die Umweltauswirkungen der Entsorgung von Elektro- und Elektronikgeräten zu verringern und die Möglichkeiten für Recycling, Wiederverwertung und Verwertung von Elektro- und Elektronik-Altgeräten zu verbessern.



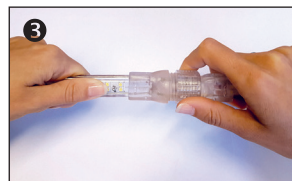
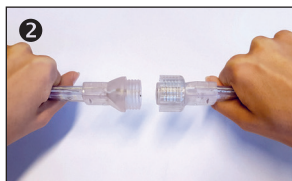
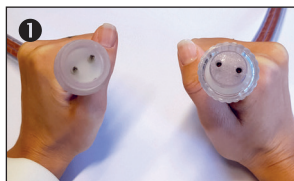
Bedienungsanleitung:

Ein- und Ausschalten

Der LED-Streifen wird durch Einstecken des Netzsteckers in eine Steckdose eingeschaltet. Der LED-Streifen wird durch Herausziehen des Netzsteckers aus der Steckdose ausgeschaltet. Der LED-Streifen hat keinen Ein/Aus-Schalter. Die Flex-Line kann an den Bewegungsmelder, Art.Nr. 22529 (Zubehör), angeschlossen werden. Die Flex-Line kann durch Austausch des Treibers (Zubehör, Art.Nr. 44897, 44903, 44910, 44927, 44934) zu einer flimmerfreien Version aufgerüstet werden.

Verbinden von LED-Streifen

- 1 Prüfen Sie, wo bei den Verbindungssteckern + und - angegeben sind. Die Pole müssen sich bei der Montage der Verbindungsstecker treffen.
- 2 Beachten Sie die Richtungsmarkierung an der Steckerseite.
- 3 Drücken Sie die beiden Stecker vorsichtig ineinander. Die Stecker sollten sich leicht miteinander verbinden lassen.
- 3 Verwenden Sie die Schraube, um die beiden Verbindungsstecker miteinander zu verbinden.



Manual de usuario (español)



Tira LED Gripo de 10/25 metros

Lea las siguientes instrucciones antes de utilizar el producto y guárdelas para consultarlas en otra ocasión. El manual también puede descargarse en www.dva.dk.

Importante:

1. No utilice la tira LED si cree que está dañada.
2. La tira LED solo puede utilizarse a una temperatura ambiente de -25 °C a 45 °C.
3. No limpie la tira LED con disolventes.
4. Guarde la tira LED en un lugar limpio y seco cuando no la utilice.
5. Puede alargarse hasta un máximo de 75 metros.
6. No encienda el cable Flex hasta que toda la tira LED esté desenrollada.
7. No corte la tira LED.
8. No coloque la tira LED cerca de material inflamable.

Si el producto se rompe o hay que cambiar el cable, póngase en contacto con un electricista cualificado para repararlo. En las reclamaciones en las que el producto no esté en su estado original, puede exigirse un justificante del trabajo realizado.

Nota sobre cómo desechar este producto:

Los aparatos eléctricos y electrónicos (AEE) contienen materiales, componentes y sustancias que pueden ser peligrosos y nocivos para la salud de las personas y el medio ambiente cuando los residuos de aparatos eléctricos y electrónicos (RAEE) no se eliminan adecuadamente. Los productos marcados con el símbolo de un contenedor tachado corresponden a equipos eléctricos y electrónicos. Este contenedor tachado indica que los residuos de aparatos eléctricos y electrónicos no deben eliminarse junto con la basura doméstica sin clasificar, sino que deben desecharse por separado. Para ello, todos los municipios disponen de puntos limpios en los que los ciudadanos pueden dejar gratuitamente los aparatos eléctricos y electrónicos que quieran tirar, o pedir que los recojan en sus hogares. Para más información, consulte a los responsables técnicos de su municipio. Las personas usuarias de aparatos eléctricos y electrónicos no deben desechar dichos aparatos junto con la basura doméstica. Los usuarios deberán utilizar los sistemas municipales de recogida para reducir el impacto ambiental que supone la eliminación de aparatos eléctricos y electrónicos y fomentar el reciclaje y el aprovechamiento de estos residuos.



Instrucciones:

Encendido y apagado

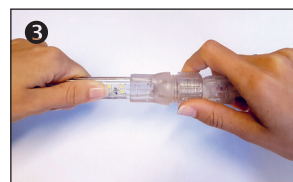
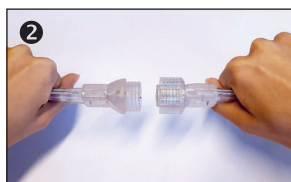
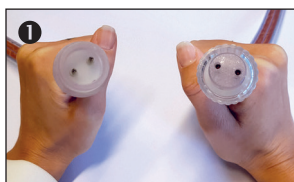
La tira LED se enciende conectando el enchufe a una fuente de alimentación. La tira LED se apaga desconectándola de la fuente de alimentación. No hay interruptor de encendido/apagado en la tira LED.

El cable Flex puede conectarse a un sensor de movimiento, N.º Art. 22529 (accesorio)

El cable Flex se puede actualizar a una versión sin parpadeo cambiando el controlador (accesorio, n.º de art. 44897, 44903, 44910, 44927, 44934)

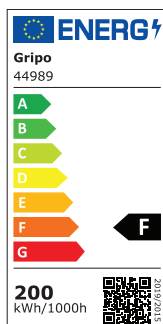
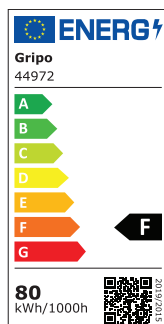
Interconexión de tiras LED

- 1 Compruebe dónde se indican + y - en los conectores. Los polos deben coincidir al montar los conectores. Observe la marca de dirección en el borde del conector.
- 2 Junte las partes macho y hembra presionando con cuidado. Deberían encajar fácilmente.
- 3 Con el tornillo, fije los 2 conectores.



Technical data

- LED chip: SMD
- Kelvin: 4000
- CRI: 80RA
- Volt: 220-240V ~ 50Hz
- Plug type: Schuko



Product data:

Art. No.:	Watt:	Cable length:	IP:	Max lumen:	Input Power:	Output power:	LED/m:	Weight:
44972	8W/M	10 m	IP65	800 LM/M	0,37A	0,29A	120 PCS/M	1.3 kg.
44989	8W/M	25 m	IP65	800 LM/M	0,93A	0,91A	120 PCS/M	2.4 kg.
44998	8W/M	25 m	IP65	800 LM/M	0,93A	0,91A	120 PCS/M	3.0 kg.





DECLARATION OF CONFORMITY
EU / EC Overensstemmelseserklæring

DVA A/S hereby declares that the following products:
DVA A/S erklærer herved at følgende produkter:

Designation:	Gripo 10/25 m LED strip
Reference no.:	44972 - 44989 - 44998

complies with the following directives:
er i overensstemmelse med følgende direktiver:

European Directive	European Standard No.
2014/35EU	EN60598-1: 2021+A11: 2022, EN60598-2-21: 2015, EN62031: 2020+A11: 2021, EN62493:2015+A1:2022

23. 05. 2024

Ruben Jørgensen
HSEQ Responsible

Import EU:

DVA A/S Meterbuen 26, 2740 Skovlunde info@dva.dk +45 70 234 239 www.dva.dk



Quality since 1989 — By DVA



DVA A/S | Meterbuen 26, 2740 Skovlunde | M: info@dva.dk | T: +45 70 234 239 | www.dva.dk