



TJEP AB-15/50

Tool specification, application and declaration of conformity

Explode drawing and spare part list

UK	BG	CZ	DA	DE
EE	ES	FI	FR	GR
HR	HU	IS	IT	LT
LV	MT	NL	NO	PL
PT	RO	SE	SK	SL

UK	Tool specification, application and declaration of conformity.....	3
BG	Технически спецификации, Приложение на инструменти и Декларация за съответствие	3
CZ	Specifikace nástroje, použití nástroje a prohlášení o shodě.....	4
DA	Værktøjsspecifikation, anvendelse af værktøj og overensstemmelseserklæring.....	4
DE	Werkzeugspezifikation, einsatzbereiche des Werkzeugs und Konformitätserklärung.....	5
EE	Tehnilised spetsifikatsioonid, tööriista rakendus ja vastavusdeklaratsioon.....	5
ES	Especificación de la herramienta, aplicación de la herramienta y declaración de conformidad	6
FI	Työkälun tiedot, työkalun käyttökohteet ja vaatimustenmukaisuusvakuutus	6
FR	Spécification de l'outil, application de l'outil et déclaration de conformité.....	7
GR	Προδιαγραφές εργαλείου, Εφαρμογή εργαλείου και Δήλωση συμμόρφωσης	7
HR	Specifikacija alata, primjena alata i izjava o sukladnosti	8
HU	Szerszám-specifikáció, szerszámalkalmazás és megfeleléségi nyilatkozat	8
IS	Tækniforskriftir, notkun verkfæris og samræmisyfirlýsing	9
IT	Specifiche dell'utensile, applicazioni dell'utensile e dichiarazione di conformità	9
	Explode drawing – TJEP AB-15/50	10
	Spare part list – TJEP AB-15/50	12
LT	Įrankio specifikacija, Įrankio taikymas ir Atitikties deklaracija.....	14
LV	Darbarīka specifikācijas, darbarīka pielietojums un atbilstības deklarācija	14
MT	Specifikazzjoni tal-ghodda, applikazzjoni tal-ghodda u dikjarazzjoni tal-konformità.....	15
NL	Technische specificaties, gebruik van het gereedschap en verklaring van overeenstemming.....	15
NO	Tekniske spesifikasjoner, verktøybruk og samsvarserklæring.....	16
PL	Specyfikacja narzędzia, zastosowanie narzędzia lub deklaracja zgodności.....	16
PT	Especificação de ferramentas, aplicação das ferramentas e declaração de conformidade.....	17
RO	Specificațiile uneltei, aplicația uneltei și declarația de conformitate.....	17
SE	Vektygsspecifikation, verktygstillämpning och försäkran om överensstämmelse.....	18
SK	Technické špecifikácie, použitie nástroja a vyhlásenie o zhode	18
SL	Tehnične specifikacije, uporaba za orodja in izjava o skladnosti	19

Tool specification

Model	TJEP AB-15/50
TJEP no.	100422
Length	305 mm
Width	73 mm
Height	258 mm
Weight	1.50 kg
Capacity	100 finish nails
Pressure	4.8 – 7.6 bar / 70 – 110 psi
Diameter, finish nails	15 Ga., 1.8 mm
Length, finish nails	25, 32, 38, 45 & 50 mm
Angle	34°
Type	Finish nails e.g. TJEP AB-15
L _{PA}	90.5 dB
L _{WA}	97.9 dB
Uncertainty (L _{PA} /L _{WA})	2.5 dB
^a hwz	3.53 m/s ²
Uncertainty (^a hwz)	0.84 m/s ²
Air consumption per cycle	1.06 litres @ 6 bar

As we are constantly developing and improving our tools, the information in this overview is subject to change without notice. Updated information can be found at www.tjep.eu

Tool application

- Interior and exterior trim, skirting etc.
- Tools in bump fire mode shall only be used for production applications.

Accessories

Description	Description
TJEP Superflex air hose	Glass protection plate
TJEP air hose	No-mark
TJEP Hose reel	Driver unit

Declaration of conformity

We;
TRUSTY SOURCES CORP., No. 7, Jingke 6th Rd., Taichung
Precision Machinery Park, Taichung 40852, Taiwan

declare under our sole responsibility that the;
TJEP AB-15/50

conforms with the directive(s), its amendment(s) and standard(s);
2006/42/EC · EN ISO 11148-13: 2018

Authorized contact in EU to compile the Technical File;
KYOCERA UNIMERCO Fastening A/S, Drejervej 2, DK-7451 Sunds,
Tel: +45 97 14 14 40, Mr. Ebbe Hornstrup

Serial number can be found on the front page.

Date; 11.29.2019



Angela Lin
General Manager, TRUSTY SOURCES CORP., Taichung, Taiwan

Технически спецификации

Модел	TJEP AB-15/50
TJEP №	100422
Дължина	305 mm
Ширина	73 mm
Височина	258 mm
Тегло	1,50 kg
Капацитет	100 Довършителни пирони
Налягане	4,8 – 7,6 bar / 70 – 110 psi
Диаметър, Довършителни пирони	15 Ga., 1,8 mm
Дължина, Довършителни пирони	25, 32, 38, 45 & 50 mm
Ъгъл	34°
Тип	Довършителни пирони, напр. TJEP AB-15
L _{PA}	90,5 dB
L _{WA}	97,9 dB
Неточност (L _{PA} /L _{WA})	2,5 dB
^a hwz	3,53 m/s ²
Неточност (^a hwz)	0,84 m/s ²
Разход на въздух на цикъл	1,06 литра @ 6 bar

Тъй като непрекъснато развиваме и подобряваме нашите продукти, информацията в този общ преглед подлежи на промени без уведомление за това. Актуализираната информация може да се намери на www.tjep.eu

Приложение на инструменти

- Вътрешни и външни облицовки, первази и др.
- Инструменти в режим на контактно изстрелване трябва да се използват само за производствени приложения.

Акcesoари

Описание	Описание
Маркуч за въздух TJEP Superflex	Стъклена предпазна плоча
Маркуч за въздух TJEP	Неоставящ следи накрайник
Макара за маркуч TJEP	Задвижващ блок

Декларация за съответствие

Ние;
TRUSTY SOURCES CORP., No. 7, Jingke 6th Rd., Taichung
Precision Machinery Park, Taichung 40852, Тайван
декларираме на своя еднолична отговорност, че;
TJEP AB-15/50

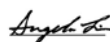
съответства на директивите, техните изменения и стандарти;
2006/42/EC · EN ISO 11148-13: 2018

Упълномощен контакт в ЕС за комплектоване на Техническата информация;

KYOCERA UNIMERCO Fastening A/S, Drejervej 2, DK-7451 Sunds,
Тел: +45 97 14 14 40, г-н. Ebbe Hornstrup

Серийният номер може да се намери на заглавната страница.

Дата; 29.11.2019 г.



Angela Lin
Главен директор, TRUSTY SOURCES CORP., Taichung, Тайван

Specifikace nástroje

Model	TJEP AB-15/50
Č. TJEP	100422
Délka	305 mm
Šířka	73 mm
Výška	258 mm
Hmotnost	1,50 kg
Kapacita	100 dokončovací hřebíky
Tlak	4,8 – 7,6 barů / 70 – 110 psi
Průměr, dokončovací hřebíky	15 Ga., 1,8 mm
Délka, dokončovací hřebíky	25, 32, 38, 45 & 50 mm
Úhel	34°
Typ	Dokončovací hřebíky, např. TJEP AB-15
L_{PA}	90,5 dB
L_{WA}	97,9 dB
Nejistota (L_{PA}/L_{WA})	2,5 dB
^{a}hwz	3,53 m/s ²
Nejistota (^{a}hwz)	0,84 m/s ²
Spotřeba vzduchu na cyklus	1,06 litres @ 6 barů

Protože naše nástroje neustále vyvíjíme a zdokonalujeme, informace uvedené v tomto přehledu mohou být změněny bez předchozího upozornění. Aktuální informace najdete na webu www.tjep.eu

Použití nástroje

- Vnitřní a venkovní obložení, zališťování atd.
- Nástroje v režimu nárazového vystřelování se smí používat pouze při výrobě.

Příslušenství

Popis	Popis
Vzduchová hadice TJEP Superflex	Skleněný ochranný kryt
Vzduchová hadice TJEP	Ochrana (nezanechá stopu)
Cívka s hadicí TJEP	Vyrážeč

Prohlášení o shodě

My, společnost
TRUSTY SOURCES CORP., No. 7, Jingke 6th Rd., Taichung
Precision Machinery Park, Taichung 40852, Taiwan

prohlašujeme na svou vlastní odpovědnost, že produkt
TJEP AB-15/50

splňuje požadavky následujících směrnic, jejich dodatků a norem:
2006/42/EC · EN ISO 11148-13: 2018

Autorizovaný kontakt v EU pro technickou dokumentaci:
KYOCERA UNIMERCO Fastening A/S, Drejervej 2, DK-7451 Sunds,
Tel.: +45 97 14 14 40, p. Ebbe Hornstrup

Sériové číslo je uvedeno na přední straně.

Datum: 29. 11. 2019



Angela Lin
Generální ředitel, TRUSTY SOURCES CORP., Taichung, Taiwan

Værktøjsspecifikation

Model	TJEP AB-15/50
TJEP nr.	100422
Længde	305 mm
Bredde	73 mm
Højde	258 mm
Vægt	1,50 kg
Kapacitet	100 dykker
Tryk	4,8 – 7,6 bar / 70 – 110 psi
Diameter, dykker	15 Ga., 1,8 mm
Længde, dykker	25, 32, 38, 45 & 50 mm
Vinkel	34°
Type	Dykker f.eks. TJEP AB-15
L_{PA}	90,5 dB
L_{WA}	97,9 dB
Usikkerhed (L_{PA}/L_{WA})	2,5 dB
^{a}hwz	3,53 m/s ²
Usikkerhed (^{a}hwz)	0,84 m/s ²
Luftforbrug pr. skud	1,06 liter @ 6 bar

Da vi konstant udvikler og forbedrer vores værktøjer, kan oplysningerne i denne oversigt ændres uden varsel. Opdaterede oplysninger kan findes på www.tjep.dk

Anvendelse af værktøj

- Ind- og udvendig beklædning, fodlister mv.
- Værktøjer indstillet til slagskydning må kun bruges til industriel produktion.

Tilbehør

Beskrivelse	Beskrivelse
TJEP Superflex trykluftslange	Glasbeskytterskinne
TJEP trykluftslange	No-mark gummianslag
TJEP slangeoprul	Slagstift med stempel

Overensstemmelseserklæring

Undertegnede;
TRUSTY SOURCES CORP., No. 7, Jingke 6th Rd., Taichung
Precision Machinery Park, Taichung 40852, Taiwan

erklærer på eget ansvar, at
TJEP AB-15/50

er i overensstemmelse med direktivet(erne), dets ændring(er) og
standarden(erne);
2006/42/EC · EN ISO 11148-13: 2018

Autoriseret kontakt i EU til at udarbejde den tekniske dossier;
KYOCERA UNIMERCO Fastening A/S, Drejervej 2, DK-7451 Sunds,
Tlf: +45 97 14 14 40, hr. Ebbe Hornstrup

Serienummeret findes på forsiden.

Dato: 29.11.2019



Angela Lin
Administrerende direktor, TRUSTY SOURCES CORP., Taichung,
Taiwan

Werkzeugspezifikation

Modell	TJEP AB-15/50
Artikel Nr.	100422
Länge	305 mm
Breite	73 mm
Höhe	258 mm
Gewicht	1,50 kg
Kapazität	100 Brads
Druck	4,8 – 7,6 bar / 70 – 110 psi
Durchmesser, Brads	15 Ga., 1,8 mm
Länge, Brads	25, 32, 38, 45 & 50 mm
Grad	34°
Typ	Brads z.B. TJEP AB-15
L _{PA}	90,5 dB
L _{WA}	97,9 dB
Unschärfe (L _{PA} /L _{WA})	2,5 dB
^a hwz	3,53 m/s ²
Unschärfe (^a hwz)	0,84 m/s ²
Luftverbrauch pro Vorgang	1,06 Liter @ 6 bar

Da wir unsere Werkzeuge ständig weiterentwickeln und verbessern, behalten wir uns Änderungen an den in dieser Übersicht angezeigten Informationen ohne vorherige Ankündigung vor. Informationen auf dem neuesten Stand finden Sie auf www.tjep.de

Einsatzbereiche des Werkzeugs

- Innen- und Außenverkleidung, Sockelleisten usw.
- Werkzeuge im Druckabzugsmodus dürfen nur für Produktionsanwendungen verwendet werden.

Zubehör

Beschreibung	Beschreibung
TJEP Superflex Druckluftschlauch	Glasschutzschiene
TJEP Druckluftschlauch	No-mark Gummianschlag
TJEP Schlauchtrommel	Schlageinheit komplett

Konformitätserklärung

Wir;
TRUSTY SOURCES CORP., No. 7, Jingke 6th Rd., Taichung Precision Machinery Park, Taichung 40852, Taiwan,
erklären in alleiniger Verantwortung, dass die TJEP AB-15/50

den folgenden Richtlinien und Normen in ihrer jeweils gültigen Fassung entspricht;

2006/42/EC · EN ISO 11148-13: 2018

Bevollmächtigter zur Zusammenstellung der technischen Unterlagen in der EU:
KYOCERA UNIMERCO Fastening A/S, Drejervej 2, DK-7451 Sunds,
Tel: +45 97 14 14 40, Herr. Ebbe Hornstrup

Die Seriennummer des Werkzeugs kann dem Deckblatt entnommen werden.

Datum; 29.11.2019



Angela Lin
Geschäftsführer, TRUSTY SOURCES CORP., Taichung, Taiwan

Tehnilised spetsifikatsioonid

Mudel	TJEP AB-15/50
TJEP nr	100422
Pikkus	305 mm
Laius	73 mm
Kõrgus	258 mm
Kaal	1,50 kg
Võimsus	100 viimistlusnaelad
Töörihk	4,8 – 7,6 baari / 70 – 110 psi
Diameeter, viimistlusnaelad	15 Ga., 1,8 mm
Pikkus, viimistlusnaelad	25, 32, 38, 45 & 50 mm
Nurk	34°
Tüüp	Viimistlusnaelad, nt TJEP AB-15
L _{PA}	90,5 dB
L _{WA}	97,9 dB
Möötemääramatus (L _{PA} /L _{WA})	2,5 dB
^a hwz	3,53 m/s ²
Möötemääramatus (^a hwz)	0,84 m/s ²
Õhu tarbimine tsükli kohta	1,06 liitrit @ 6 baari

Kuna arendame ja täiustame pidevalt oma tooteid, võib selles ülevaates olev teave eelneva teavitusega muutuda.
Uuendatud teabe leiate veebilehelt www.tjep.eu

Tööriista rakendus

- Sise- ja välisliistud, põrandaliistud jms.
- Löögipäästiku režiimil tööriistu tohib kasutada ainult tootmisrakendustes.

Tarvikud

Kirjeldus	Kirjeldus
TJEP Superflexi õhuvoolik	Klaaskaitseplaat
TJEP-i õhuvoolik	Kummitihend
TJEP-i voolikurull	Ajam

Vastavusdeklaratsioon

Meie;
TRUSTY SOURCES CORP., No. 7, Jingke 6th Rd., Taichung Precision Machinery Park, Taichung 40852, Taiwan

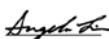
kinnitame omal vastutusel, et
TJEP AB-15/50

vastab direktiividele, nende muudatustele ning standarditele
2006/42/EC · EN ISO 11148-13: 2018

Volitatud kontakt ELis tehnilise toimiku koostamiseks
KYOCERA UNIMERCO Fastening A/S, Drejervej 2, DK-7451 Sunds,
Tel: +45 97 14 14 40, Mr. Ebbe Hornstrup

Seerianumbri leiate esilehelt.

Kuupäev; 29.11.2019



Angela Lin
Juhataja, TRUSTY SOURCES CORP., Taichung, Taiwan

Especificación de la herramienta

Modelo	TJEP AB-15/50
N.º TJEP	100422
Longitud	305 mm
Anchura	73 mm
Altura	258 mm
Peso	1,50 kg
Capacidad	100 clavos de acabado
Presión	4,8 – 7,6 bar / 70 – 110 psi
Diámetro, clavos de acabado	15 Ga., 1,8 mm
Longitud, clavos de acabado	25, 32, 38, 45 & 50 mm
Ángulo	34°
Tipo	Clavos de acabado; p. ej., TJEP AB-15
L _{PA}	90,5 dB
L _{WA}	97,9 dB
Incertidumbre (L _{PA} /L _{WA})	2,5 dB
^a hwz	3,53 m/s ²
Incertidumbre (^a hwz)	0,84 m/s ²
Consumo de aire por ciclo	1,06 litros @ 6 bar

Puesto que nuestras herramientas están sometidas a un proceso de desarrollo y mejora continuo, la información de esta sinopsis está sujeta a cambios sin previo aviso. Puede encontrar la información actualizada en www.tjep.eu

Aplicación de la herramienta

- Molduras interiores y exteriores, zócalos, etc.
- Las herramientas en modo de disparo por contacto solo deben utilizarse para aplicaciones de producción.

Accesorios

Descripción	Descripción
Manguera de aire Superflex TJEP	Placa de protección de vidrio
Manguera de aire TJEP	Sin marcas
Carrete de manguera TJEP	Unidad de accionamiento

Declaración de conformidad

Por la presente, TRUSTY SOURCES CORP., No. 7, Jingke 6th Rd., Taichung Precision Machinery Park, Taichung 40852, Taiwán

declara bajo responsabilidad exclusiva que la TJEP AB-15/50

cumple las directivas, sus modificaciones y las normas: 2006/42/EC · EN ISO 11148-13: 2018

Contacto autorizado en la UE para la compilación de la documentación técnica: KYOCERA UNIMERCO Fastening A/S, Drejervej 2, DK-7451 Sunds, Tel: +45 97 14 14 40, Sr. Ebbe Homstrup

El número de serie está indicado en la portada.

Fecha: 29/11/2019



Angela Lin, autorizada
Directora general, TRUSTY SOURCES CORP., Taichung, Taiwán

Työkälun tiedot

Malli	TJEP AB-15/50
TJEP-nro	100422
Pituus	305 mm
Leveys	73 mm
Korkeus	258 mm
Paino	1,50 kg
Kapasiteetti	100 viimeistelynaulat
Paine	4,8 – 7,6 bar / 70 – 110 psi
Viimeistelynaulat halkaisija	15 Ga., 1,8 mm
Viimeistelynaulat pituus	25, 32, 38, 45 & 50 mm
Kulma	34°
Tyyppi	Viimeistelynaulat, esim. TJEP AB-15
L _{PA}	90,5 dB
L _{WA}	97,9 dB
Epävarmuus (L _{PA} /L _{WA})	2,5 dB
^a hwz	3,53 m/s ²
Epävarmuus (^a hwz)	0,84 m/s ²
Ilmankulutus jaksoa kohden	1,06 litraa @ 6 bar

Koska kehitämme ja parannamme jatkuvasti työkalujamme, tämän yleiskuvauksen tiedot voivat muuttua ilman erillistä ilmoitusta. Päivitetyt tiedot löytyvät osoitteesta www.tjep.eu

Työkälun käyttökohteet

- Sisä- ja ulkoverhous, jalkalistat, jne.
- Kosketuslaukaisutilassa olevia työkaluja saa käyttää vain tuotantosovelluksissa.

Lisätarvikkeet

Kuvaus	Kuvaus
TJEP Superflex -ilmaletku	Lasisuojalevy
TJEP-ilmaletku	No-mark
TJEP-letkukela	Käyttöyksikkö

Vaatimustenmukaisuusvakuutus

Me; TRUSTY SOURCES CORP., No. 7, Jingke 6th Rd., Taichung Precision Machinery Park, Taichung 40852, Taiwan

vakuutamme yksinomaisella vastuullamme, että; TJEP AB-15/50

vastaa seuraavia direktiivejä, niiden muutettuja versioita ja standardeja; 2006/42/EC · EN ISO 11148-13: 2018

Teknisen tiedoston laatimiseen valtuutettu yhteyshenkilö EU:ssa; KYOCERA UNIMERCO Fastening A/S, Drejervej 2, DK-7451 Sunds, Puh.: +45 97 14 14 40, Ebbe Homstrup

Sarjanumero on merkitty etusivulle.

Päivämäärä; 29.11.2019



Angela Lin
General Manager, TRUSTY SOURCES CORP., Taichung, Taiwan

Spécification de l'outil

Model	TJEP AB-15/50
TJEP n°	100422
Longueur	305 mm
Largeur	73 mm
Hauteur	258 mm
Poids	1,50 kg
Capacité	100 clous de finition
Pression	4,8 – 7,6 bar / 70 – 110 psi
Diamètre, clous de finition	15 Ga., 1,8 mm
Longueur, clous de finition	25, 32, 38, 45 & 50 mm
Angle	34°
Type	Clous de finition, par ex. TJEP AB-15
L _{PA}	90,5 dB
L _{WA}	97,9 dB
Incertitude (L _{PA} /L _{WA})	2,5 dB
^a hwz	3,53 m/s ²
Incertitude (^a hwz)	0,84 m/s ²
Consommation d'air par cycle	1,06 litres @ 6 bar

Comme nous développons et améliorons constamment nos outils, les informations contenues dans cet aperçu sont susceptibles d'être modifiées sans préavis. Des informations actualisées sont disponibles à l'adresse suivante : www.tjep.fr

Application de l'outil

- Garnitures intérieures et extérieures, plinthes, etc.
- Les outils en mode Bump Fire (allumage à secousse) ne doivent être utilisés que pour des applications de production.

Accessoires

Description	Description
TJEP Flexible air comprimé	Glace de protection
TJEP air comprimé	Embout
TJEP Enrouleur air comprimé	Pochette kit

Déclaration de conformité

Nous,
TRUSTY SOURCES CORP., No. 7, Jingke 6th Rd., Taichung
Precision Machinery Park, Taichung 40852, Taiwan

déclarons sous notre seule responsabilité ce qui suit :
TJEP AB-15/50


est conforme à la (aux) directive(s), à ses (leurs) modifications et à ses (leurs) normes :

2006/42/EC · EN ISO 11148-13: 2018

Contact autorisé dans l'UE pour la constitution du dossier technique :
KYOCERA UNIMERCO Fastening A/S, Drejervej 2, DK-7451 Sunds,
Tél. : +45 97 14 14 40, M. Ebbe Hornstrup

Le numéro de série se trouve sur la première page.

Date : 29.11.2019



Angela Lin, Directrice générale, TRUSTY SOURCES CORP.,
Taichung, Taiwan

Προδιαγραφές εργαλείου

Μοντέλο	TJEP AB-15/50
TJEP αρ.	100422
Μήκος	305 mm
Πλάτος	73 mm
Ύψος	258 mm
Βάρος	1,50 kg
Χωρητικότητα	100 καρφιά φινιρίσματος
Πίεση	4,8 – 7,6 bar / 70 – 110 psi
Διάμετρος, καρφιά φινιρίσματος	15 Ga., 1,8 mm
Μήκος, καρφιά φινιρίσματος	25, 32, 38, 45 & 50 mm
Γωνία	34°
Τύπος	Καρφιά φινιρίσματος, π.χ. TJEP AB-15
L _{PA}	90,5 dB
L _{WA}	97,9 dB
Αβεβαιότητα (L _{PA} /L _{WA})	2,5 dB
^a hwz	3,53 m/s ²
Αβεβαιότητα (^a hwz)	0,84 m/s ²
Κατανάλωση αέρα ανά κύκλο	1,06 λίτρα @ 6 bar

Καθώς αναπτύσσουμε και βελτιώνουμε συνεχώς τα εργαλεία μας, οι πληροφορίες που περιλαμβάνονται σε αυτήν την επισκόπηση μπορεί να αλλάξουν χωρίς προειδοποίηση. Μπορείτε να βρείτε ενημερωμένες πληροφορίες στη διεύθυνση www.tjep.eu

Εφαρμογή εργαλείου

- Διακοσμητική σανίδωση εσωτερικών και εξωτερικών χώρων, σοβατεπιά κ.λπ.
- Τα εργαλεία σε λειτουργία βολής με επαφή θα πρέπει να χρησιμοποιούνται μόνο σε εφαρμογές παραγωγής!

Παρελκόμενα

Περιγραφή	Περιγραφή
Σωλήνας αέρα TJEP Superflex	Γυάλινη πλάκα προστασίας
Σωλήνας αέρα TJEP	No-mark
Μπομπίνα σωλήνα TJEP	Κινητήρια μονάδα

Δήλωση συμμόρφωσης

Οι ακόλουθες εταιρείες:
TRUSTY SOURCES CORP., No. 7, Jingke 6th Rd., Taichung
Precision Machinery Park, Taichung 40852, Taiwan

δηλώνουμε με αποκλειστική μας ευθύνη ότι το
TJEP AB-15/50

συμμορφώνεται με τις οδηγίες, τις τροποποιήσεις και τα πρότυπα
2006/42/EC · EN ISO 11148-13: 2018

Εξουσιοδοτημένος υπεύθυνος επικοινωνίας στην Ε.Ε. για τη
σύνταξη του τεχνικού φακέλου:
KYOCERA UNIMERCO Fastening A/S, Drejervej 2, DK-7451 Sunds,
τηλ.: +45 97 14 14 40, K. Ebbe Hornstrup

Ο αριθμός σειράς αναγράφεται στην μπροστινή σελίδα.

Ημερομηνία: 29/11/2019



Angela Lin
Γενικός διευθυντής, TRUSTY SOURCES CORP., Taichung,
Taiwan

Specifikacija alata

Model	TJEP AB-15/50
TJEP br.	100422
Duljina	305 mm
Širina	73 mm
Visina	258 mm
Težina	1,50 kg
Kapacitet	100 završni čavli
Tiak	4,8 – 7,6 bara / 70 – 110 psi
Promjer završni čavli	15 Ga., 1,8 mm
Duljina završni čavli	25, 32, 38, 45 & 50 mm
Kut	34°
Tip	Završni čavli, npr. TJEP AB-15
L_{PA}	90,5 dB
L_{WA}	97,9 dB
Nepreciznost (L_{PA}/L_{WA})	2,5 dB
$^{*}hwz$	3,53 m/s ²
Nepreciznost ($^{*}hwz$)	0,84 m/s ²
Potrošnja zraka po ciklusu	1,06 litara @ 6 bara

Neprekidno razvijamo i poboljšavamo svoje alate, a informacije u ovom pregledu mogu se mijenjati bez prethodne obavijesti. Ažurirane informacije dostupne su na www.tjep.eu

Primjena alata

- Unutarnji i vanjski ukras, postavljjanje kutnih letvica, itd.
- Alati u načinu rada s okidanjem pritisakanjem o podlogu smiju se koristiti isključivo u proizvodnji.

Pribor

Opis	Opis
TJEP crijevo za zrak Superflex	Ploča za zaštitu stakla
TJEP crijevo za zrak	Zaštita od tragova
TJEP kolut za crijevo	Pogonska jedinica

Izjava o sukladnosti

Mi,
TRUSTY SOURCES CORP., No. 7, Jingke 6th Rd., Taichung
Precision Machinery Park, Taichung 40852, Tajvan

izjavljujemo pod vlastitom odgovornošću da
TJEP AB-15/50

ispunjava zahtjeve direktiva, njihovih dopuna i standarda
2006/42/EC · EN ISO 11148-13: 2018

Ovlaštena osoba u Europskoj uniji za sastavljanje tehničke dokumentacije
KYOCERA UNIMERCER Fastening A/S, Drejervej 2, DK-7451 Sunds,
Tel.: +45 97 14 14 40, g. Ebbe Hornstrup

Serijski broj nalazi se na prednjoj stranici.

Datum; 29.11.2019



Angela Lin
Generalni direktor, TRUSTY SOURCES CORP., Taichung, Tajvan

Szerszám-specifikáció

Modell	TJEP AB-15/50
TJEP sz.	100422
Hosszúság	305 mm
Szélesség	73 mm
Magasság	258 mm
Tömeg	1,50 kg
Kapacitás	100 zárószegek
Nyomás	4,8 – 7,6 bar / 70 – 110 psi
Átmérő, zárószegek	15 Ga., 1,8 mm
Hosszúság, zárószegek	25, 32, 38, 45 & 50 mm
Szög	34°
Típus	Zárószegek, pl. TJEP AB-15
L_{PA}	90,5 dB
L_{WA}	97,9 dB
Bizonyalanság (L_{PA}/L_{WA})	2,5 dB
$^{*}hwz$	3,53 m/s ²
Bizonyalanság ($^{*}hwz$)	0,84 m/s ²
Levegőfelhasználás ciklusonként	1,06 liter @ 6 bar

Mivel szerszámainkat folyamatosan fejlesztjük és javítjuk, a jelen áttekintésben szereplő információk előzetes értesítés nélkül változhatnak. A friss információk megtalálhatók itt: www.tjep.eu

Szerszámalkalmazás

- Belső és külső szegély, perem stb.
- Kiloállélessen üzemelőben a szerszámok csak gyártási alkalmazásokhoz használhatók

Tartozékok

Leírás	Leírás
TJEP Superflex légtömlő	Üveg védőlemez
TJEP légtömlő	Jelölés
TJEP tömlőtekercs	Hajtógység

Megfelelőségi nyilatkozat

Vállalatunk, a
TRUSTY SOURCES CORP., No. 7, Jingke 6th Rd., Taichung
Precision Machinery Park, Taichung 40852, Tajvan

saját felelősségünk tudatában nyilatkozunk, hogy
TJEP AB-15/50

megfelel az irányelv(ek)nek, azok módosításának (módosításainak) és a szabvány(ok)nak
2006/42/EC · EN ISO 11148-13: 2018

A műszaki fájlok összeállítását végző hivatalos képviselő az EU-ban
KYOCERA UNIMERCER Fastening A/S, Drejervej 2, DK-7451 Sunds,
Tel.: +45 97 14 14 40, Ebbe Hornstrup

A sorozatszám az előlapon található.

Dátum; 2019. 11. 29



Angela Lin
Általános menedzser, TRUSTY SOURCES CORP., Taichung,
Tajvan

Tækniforskriftir

Tegund	TJEP AB-15/50
TJEP-nr.	100422
Lengd	305 mm
Breidd	73 mm
Hæð	258 mm
Þyngd	1,50 kg
Rúmtak	100 pinnar
Þrýstingur	4,8 – 7,6 bör / 70 – 110 psi
Diameter, pinnar	15 Ga., 1,8 mm
Length, pinnar	25, 32, 38, 45 & 50 mm
Angle	34°
Type	Pinnar, þ.e. TJEP AB-15
L_{PA}	90,5 dB
L_{WA}	97,9 dB
Óvissa (L_{PA}/L_{WA})	2,5 dB
$^{*}hwz$	3,53 m/s ²
Óvissa ($^{*}hwz$)	0,84 m/s ²
Ofnotkun á lotu	1,06 lítrar @ 6 bör

Þar sem við erum stöðugt að þróa og endurbæta vörur okkar, geta upplýsingarnar í þessu yfirliti breyst án fyrirvara. Uppfærðar upplýsingar er að finna á www.tjep.eu

Notkun verkfæris

- Innan- og utanhússlistar, gólflistar o.s.frv.
- Þegar verkfæri eru í stillingu sem hleypir af með snertingu skal aðeins nota þau á vinnustað.

Aukahlutir

Lýsing	Lýsing
TJEP Superflex-loftslanga	Glervarnarplata
TJEP-loftslanga	Nei-merki
TJEP-slönguspóla	Drifeining

Samræmisýfirlýsing

Við;
TRUSTY SOURCES CORP., No. 7, Jingke 6th Rd., Taichung
Precision Machinery Park, Taichung 40852, Taiwan

lýsum yfir samkvæmt eigin ábyrgð að;
TJEP AB-15/50

er í samræmi við tilskipun/tilskipanir, breytingu/breytingar og staðal/staðla;
2006/42/EC · EN ISO 11148-13: 2018

Viðurkenndur tengiliður í ESB til að setja saman tækniskjölin;
KYOCERA UNIMERCO Fastening A/S, Drejervej 2, DK-7451 Sunds,
sími: +45 97 14 14 40, Mr. Ebbe Hornstrup

Raðnúmer er að finna á forsiðunni.

Dagsetning; 29.11.2019



Angela Lin
Frankvæmdastjóri, TRUSTY SOURCES CORP., Taichung, Taiwan

Specifiche dell'utensile

Modello	TJEP AB-15/50
TJEP n.	100422
Lunghezza	305 mm
Larghezza	73 mm
Altezza	258 mm
Peso	1,50 kg
Capacità	100 chiodi da finitura
Pressione	4,8 – 7,6 bar / 70 – 110 psi
Diametro chiodi da finitura	15 Ga., 1,8 mm
Lunghezza chiodi da finitura	25, 32, 38, 45 & 50 mm
Angolo	34°
Tipo	Chiodi da finitura, ad esempio TJEP AB-15
L_{PA}	90,5 dB
L_{WA}	97,9 dB
Tolleranza (L_{PA}/L_{WA})	2,5 dB
$^{*}hwz$	3,53 m/s ²
Tolleranza ($^{*}hwz$)	0,84 m/s ²
Consumo d'aria per ciclo	1,06 litri @ 6 bar

In un'ottica di continuo sviluppo e miglioramento degli utensili, le informazioni qui contenute possono essere modificate senza preavviso. Le informazioni aggiornate sono disponibili sul sito www.tjep.eu

Applicazioni dell'utensile

- Finiture interne ed esterne, battiscopa ecc.
- Gli utensili si possono usare in modalità di tiro rapido solo per applicazioni di produzione.

Accessori

Descrizione	Descrizione
Tubo aria Superflex TJEP	Lastra di protezione in vetro
Tubo aria TJEP	No-mark
Avvolgitubo TJEP	Assieme martello pistone

Dichiarazione di conformità

L'azienda
TRUSTY SOURCES CORP., No. 7, Jingke 6th Rd., Taichung
Precision Machinery Park, Taichung 40852, Taiwan

dichiara sotto la sua esclusiva responsabilità che il prodotto
TJEP AB-15/50

è conforme alle direttive, alle relative modifiche e alle norme
2006/42/EC · EN ISO 11148-13: 2018

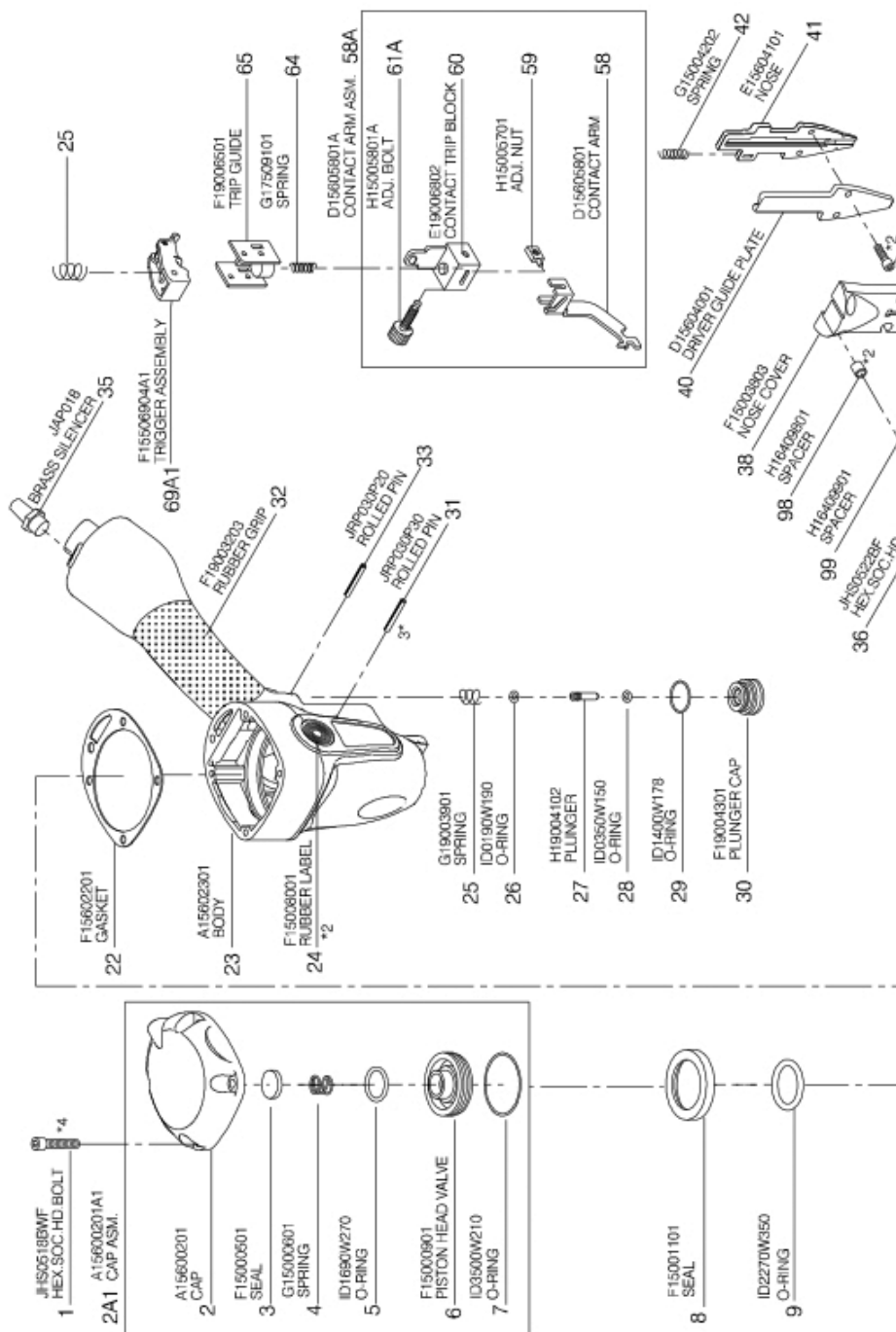
Contatto autorizzato alla compilazione del Dossier tecnico nell'UE:
KYOCERA UNIMERCO Fastening A/S, Drejervej 2, DK-7451 Sunds,
Tel: +45 97 14 14 40, Mr. Ebbe Hornstrup

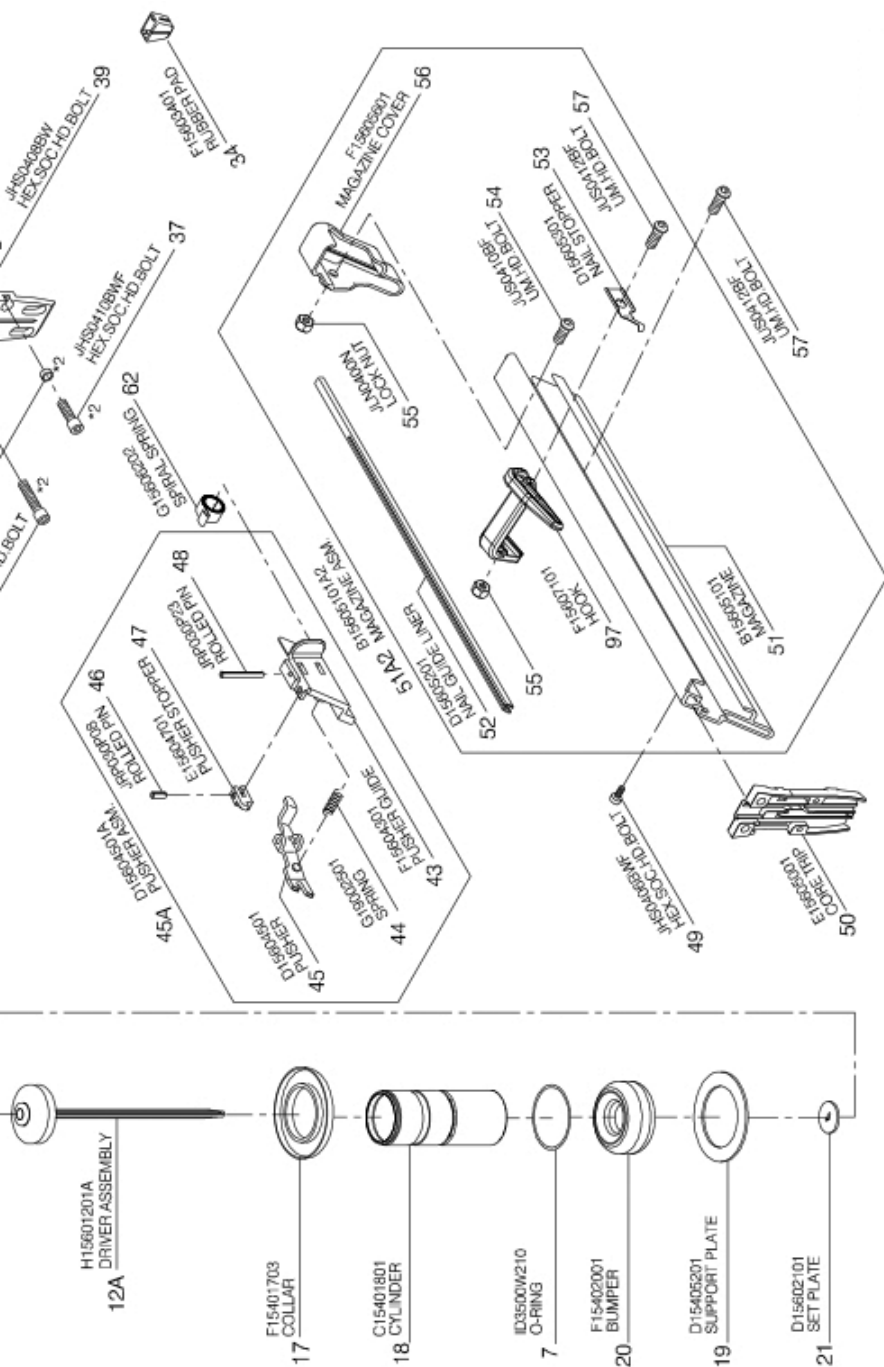
Il numero di serie è riportato sulla pagina di copertina.

Data: 29/11/2019



Angela Lin
General Manager, TRUSTY SOURCES CORP., Taichung, Taiwan





109.10.21

Spare part list – TJEP AB-15/50

ITEM NO.	PART NO.	DESCRIPTION
1	JHS0518BWF	HEX.SOC.HD.BOLT
2	A15600201	CAP
3	F15000501	SEAL
4	G15000601	SRPING
5	ID1690W270	O-RING
6	F15000901	PISTON HEAD VALVE
7	ID3500W210	O-RING
8	F15001101	SEAL
9	ID2770W350	O-RING
12A	H15601201A	"DRIVER ASSEMBLY (#9, ID2657W353, O-RING) (#12A, H15601201A, DRIVER ASSEMBLY)"
17	F15401703	COLLAR
18	C15401801	CYLINDER
19	D15405201	SUPPORT PLATE
20	F15402001	BUMPER
21	D15602101	SET PLATE
22	F15602201	GASKET
23	A15602301	BODY
24	F15008001	RUBBER LABEL
25	G19003901	SPRING
26	ID0190W190	O-RING
27	H19004102	PLUNGER
28	ID0350W150	O-RING
29	ID1400W178	O-RING
30	F19004301	PLUNGER CAP
31	JRP030P30	ROLLED PIN
32	F19003203	RUBBER GRIP

ITEM NO.	PART NO.	DESCRIPTION
33	JRP030P20	ROLLED PIN
34	F15603401	RUBBER PAD
35	JAP018	BRASS SILENCER
36	JHS0522BF	HEX.SOC.HD.BOLT
37	JHS0410BWF	HEX.SOC.HD.BOLT
38	F15003803	NOSE COVER
39	JHS0408BW	HEX.SOC.HD.BOLT
40	D15604001	DRIVER GUIDE PLATE
41	E15604101	NOSE
42	G15004202	SPRING
43	F15604301	PUSHER GUIDE
44	G19002501	SPRING
45	D15604501	PUSHER
46	JRP030P08	ROLLED PIN
47	E15604701	PUSHER STOPPER
48	JRP030P23	ROLLED PIN
49	JHS0406BWF	HEX.SOC.HD.BOLT
50	E15605001	CORE TRIP
51	B15605101	MAGAZINE
52	D15605201	NAIL GUIDE LINER
53	D15605301	NAIL STOPPER
54	JUS0410BF	UM.HD.BOLT
55	JLN0400N	LOCK NUT
56	F15605601	MAGAZINE COVER
57	JUS0412BF	UM.HD.BOLT
58	D15605801	CONTACT ARM
59	H15005701	ADJ. NUT

ITEM NO.	PART NO.	DESCRIPTION
60	E19006802	CONTACT TRIP BLOCK
61A	H15005801A	ADJ. BOLT
62	G156066202	SPIRAL SPRING
64	G17509101	SPRING
65	F19006501	TRIP GUIDE
69A1	F15506904A1	SEQUENTIAL FIRE TRIGGER ASSEMBLY
97	F15607101	HOOK
98	H16409801	SPACER
99	H16409901	SPACER

Įrankio specifikacija

Modelis	TJEP AB-15/50
TJEP nr.	100422
Ilgis	305 mm
Plotis	73 mm
Aukštis	258 mm
Svoris	1,50 kg
Talpa	100 apdailos viny
Slėgis	4,8 – 7,6 bar / 70 – 110 psi
Skersmuo, apdailos viny	15 Ga., 1,8 mm
Ilgis, apdailos viny	25, 32, 38, 45 & 50 mm
Kampas	34°
Tipas	Apdailos viny, pvz., TJEP AB-15
L_{PA}	90,5 dB
L_{WA}	97,9 dB
Neapibrėžtis (L_{PA}/L_{WA})	2,5 dB
$^{*}hwz$	3,53 m/s ²
Neapibrėžtis ($^{*}hwz$)	0,84 m/s ²
Oro sąnaudos vienam ciklui	1,06 litro @ 6 bar

Nuolat kuriame ir tobuliname savo įrankius, todėl šioje apžvalgoje pateikiama informacija gali būti keičiama iš anksto neįspėjus. Atnaujintą informaciją galite rasti www.tjep.eu

Įrankio taikymas

- Vidaus ir išorės apdaila, grindjuostės ir kt.
- Įrankiai, veikiantys „bump fire“ režimu, turi būti naudojami tik gamybinės reikmės.

Priedai

Aprašymas	Aprašymas
„TJEP Superflex“ oro žarna	Stiklo apsaugos plokštė
TJEP oro žarna	Ženklas „Negalima“
TJEP žarnos ritė	Varomasis blokas

Atitikties deklaracija

Mės,
TRUSTY SOURCES CORP., No. 7, Jingke 6th Rd., Taichung
Precision Machinery Park, Taichung 40852, Taiwanas,

prisiimdami visą atsakomybę pareiškiame, kad
TJEP AB-15/50

atitinka direktyvą (-as), jos pakeitimą (-us) ir standartą (-us);
2006/42/EC · EN ISO 11148-13: 2018

Igaliojatis atstovas ES, atsakingas už techninės bylos pildymą:
KYOCERA UNIMERCOS Fastening A/S, Drejervej 2, DK-7451
Sundsas, tel. +45 97 14 14 40, p. Ebbe Hornstrup

Serijos numerį galite rasti pirmame puslapyje.

Data: 2019-11-29



Angela Lin
Generalinis direktorius, TRUSTY SOURCES CORP., Taichung,
Taiwanas

Darbarīka specifikācija

Modelis	TJEP AB-15/50
TJEP Nr.	100422
Garums	305 mm
Platums	73 mm
Augstums	258 mm
Svars	1,50 kg
Kapacitāte	100 apdares naglas
Spiediens	4,8 – 7,6 bāri / 70 – 110 psi
Diametrs, apdares naglas	15 Ga., 1,8 mm
Garums, apdares naglas	25, 32, 38, 45 & 50 mm
Leņķis	34°
Tips	Apdares naglas, piemēram, TJEP AB-15
L_{PA}	90,5 dB
L_{WA}	97,9 dB
NeNOTEIKTĪBA (L_{PA}/L_{WA})	2,5 dB
$^{*}hwz$	3,53 m/s ²
NeNOTEIKTĪBA ($^{*}hwz$)	0,84 m/s ²
Gaisa patēriņš vienā ciklā	1,06 litri @ 6 bāri

Tā kā mēs nepārtraukti attīstām un uzlabojam darbarīkus, šajā pārskatā ietvertā informācija var tikt mainīta bez iepriekšēja paziņojuma. Atjauninātā informācija ir pieejama vietnē www.tjep.eu.

Darbarīka pielietojums

- Iekšējā un ārējā apdare, grīdīstes u. c.
- Darbarīkus kontaktpalaidēs režīmā drīkst izmantot tikai ražošanas nolūkiem.

Piederumi

Apraksts	Apraksts
TJEP Superflex gaisa šūtene	Stikla aizsardzības plāksne
TJEP gaisa šūtene	Stobra uzgalis
TJEP šūtenes spole	Piedziņas bloks

Atbilstības deklarācija

Mēs,
TRUSTY SOURCES CORP., No. 7, Jingke 6th Rd., Taichung
Precision Machinery Park, Taichung 40852, Taiwanas

uzņemties pilnu atbildību, deklarējam, ka
TJEP AB-15/50

atbilst direkīvai(-ām), to grozījumiem un standartiem
2006/42/EC · EN ISO 11148-13: 2018

Pilnvarotā kontaktpersona ES tehniskā faila sagatavošanai:
KYOCERA UNIMERCOS Fastening A/S, Drejervej 2, DK-7451 Sunds,
Tālr.: +45 97 14 14 40, Ebe Hornstrup [Ebbe Hornstrup]

Sērijas numurs ir norādīts pirmajā lapā.

Datums, 11.29.2019



Angela Lin
Ģenerāldirektors, TRUSTY SOURCES CORP., Taichung, Taiwanas

Speċifikazzjoni tal-ghodda

Mudell	TJEP AB-15/50
Nru. tat-TJEP	100422
Tul	305 mm
Wisa'	73 mm
Gholi	258 mm
Piż	1,50 kg
Kapaċità	100 insemi tal-irfinar
Pressjoni	4,8 – 7,6 bar / 70 – 110 psi
Dijametru, insemi tal-irfinar	15 Ga., 1,8 mm
Tul, insemi tal-irfinar	25, 32, 38, 45 & 50 mm
Angolu	34°
Tip	Insemi tal-irfinar, eż. TJEP AB-15
L _{PA}	90,5 dB
L _{WA}	97,9 dB
Inċertezza (L _{PA} /L _{WA})	2,5 dB
^a hwz	3,53 m/s ²
Inċertezza (^a hwz)	0,84 m/s ²
Konsum tal-arja ghal kull ciklu	1,06 litri @ 6 bar

Peress li qed niżviluppaw u ntejbu l-ghodda taghna b'mod kostanti, l-informazzjoni f'din il-harsa ġenerali hija soġġetta għal bidla minghajr avviz. Informazzjoni aġġornata tista' tinstab fuq www.tjep.eu

Applikazzjoni tal-ghodda

- Finitura interna u esterna, skerting eċċ.
- L-ghodda fil-modalità tal-hruġ bi-l-iskoss għandha tintuża biss għal applikazzjonijiet ta' produzzjoni.

Aċċessorji

Deskrizzjoni	Deskrizzjoni
Pajp tal-arja superflex tat-TJEP	Pjanċa ta' protezzjoni tal-ħgieġ
Pajp tal-arja tat-TJEP	Ebda marka ta'
Rukkell tal-manku tat-TJEP	Unità tas-sewwieq

Dikjarazzjoni tal-konformità

Aħna;
TRUSTY SOURCES CORP., No. 7, Jingke 6th Rd., Taichung Precision Machinery Park, Taichung 40852, It-Tajwan

niddikjaraw taħt ir-responsabbiltà unika taghna li:
TJEP AB-15/50

jikkonforma mad-direttiva(i), l-emenda(i) u l-istandard(s) tiegħu;
2006/42/EC · EN ISO 11148-13: 2018

Kuntatt awtorizzat fl-UE biex jiġi kkumpilat il-Fajl Tekniku;
KYOCERA UNIMERCO Fastening A/S, Drejervej 2, DK-7451 Sunds,
Tel: +45 97 14 14 40, is-Sur Ebbe Hornstrup

In-numru tas-serje jista' jinstab fuq il-paġna ta' quddiem.

Data: 11.29.2019



Angela Lin
Maniġer ġenerali, TRUSTY SOURCES CORP., Taichung,
It-Tajwan

Technische specificaties

Model	TJEP AB-15/50
TJEP nr.	100422
Lengte	305 mm
Breedte	73 mm
Hoogte	258 mm
Gewicht	1,50 kg
Capaciteit	100 brads
Druk	4,8 – 7,6 bar / 70 – 110 psi
Diameter, brads	15 Ga., 1,8 mm
Lengte, brads	25, 32, 38, 45 & 50 mm
Hoek	34°
Type	Brads, bijv. TJEP AB-15
L _{PA}	90,5 dB
L _{WA}	97,9 dB
Onzekerheid (L _{PA} /L _{WA})	2,5 dB
^a hwz	3,53 m/s ²
Onzekerheid (^a hwz)	0,84 m/s ²
Luchtverbruik per cyclus	1,06 liter @ 6 bar

Aangezien wij onze producten voortdurend doorontwikkelen en verbeteren, kan de informatie in dit overzicht zonder voorafgaande kennisgeving worden gewijzigd. Actuele informatie is te vinden op www.tjep-benelux.nl

Gebruik van het gereedschap

- Interieur- en buitenbekleding, plinten, enz.
- Apparaten in de contactvuurmodus mogen uitsluitend worden gebruikt voor productietoepassingen.

Accessoires

Omschrijving	Omschrijving
TJEP Superflex luchtslang	Glazen beschermplaat
TJEP luchtslang	Beschermestusku
TJEP luchtslang haspel	Slagpen

Verklaring van overeenstemming

Wij:
TRUSTY SOURCES CORP., No. 7, Jingke 6th Rd., Taichung Precision Machinery Park, Taichung 40852, Taiwan

verklaren geheel onder eigen verantwoordelijkheid dat de:
TJEP AB-15/50

in overeenstemming is met de richtlijn(en), de wijziging(en) en de norm(en);
2006/42/EC · EN ISO 11148-13: 2018

Geautoriseerde contactpersoon in de EU om het Technisch Dossier samen te stellen;
KYOCERA UNIMERCO Fastening A/S, Drejervej 2, DK-7451 Sunds,
Tel: +45 97 14 14 40, dhr. Ebbe Hornstrup

Het serienummer staat op het titelblad.

Datum: 29-11-2019



Angela Lin
Algemeen directeur, TRUSTY SOURCES CORP., Taichung,
Taiwan

Tekniske spesifikasjoner

Modell	TJEP AB-15/50
TJEP-nr.	100422
Lengde	305 mm
Bredde	73 mm
Høyde	258 mm
Vekt	1,50 kg
Kapasitet	100 dykkerter
Trykk	4,8 – 7,6 bar / 70 – 110 psi
Diameter, dykkerter	15 Ga., 1,8 mm
Lengde, dykkerter	25, 32, 38, 45 & 50 mm
Vinkel	34°
Type	Dykkerter, f.eks. TJEP AB-15
L _{PA}	90,5 dB
L _{WA}	97,9 dB
Usikkerhet (L _{PA} /L _{WA})	2,5 dB
^a hwz	3,53 m/s ²
Usikkerhet (^a hwz)	0,84 m/s ²
Luftforbruk pr. skudd	1,06 liter @ 6 bar

Fordi vi kontinuerlig utvikler og forbedrer produktene våre, kan informasjonen i denne oversikten bli endret uten varsel. Du finner oppdatert informasjon på www.tjep.no

Verktøybruk

- Innvendig og utvendig kledning, listverk m.m.
- Verktøy i slagavtrekksmodus skal kun brukes til produksjonsformål.

Tilbehør

Beskrivelse	Beskrivelse
TJEP Superflex trykkluftslange	Glassbeskytterskinne
TJEP trykkluftslange	Nesebeskytter
TJEP slangetrommel	Slagstift med stempel

Samsvarserklæring

Vi;
TRUSTY SOURCES CORP., No. 7, Jingke 6th Rd., Taichung
Precision Machinery Park, Taichung 40852, Taiwan

erklærer under eget ansvar at:
TJEP AB-15/50

er i samsvar med direktivet(-ene), endringen(e) og standard(ene);
2006/42/EC · EN ISO 11148-13: 2018

Autorisert kontakt i EU for å sette sammen den tekniske filen:
KYOCERA UNIMERCO Fastening A/S, Drejervej 2, DK-7451 Sunds,
Tlf: +45 97 14 14 40, hr. Ebbe Hornstrup

Serienummeret finnes på forsiden.

Dato: 29.11.2019



Angela Lin
Daglig leder, TRUSTY SOURCES CORP., Taichung, Taiwan

Specyfikacja narzędzia

Model	TJEP AB-15/50
Nr TJEP	100422
Długość	305 mm
Szerokość	73 mm
Wysokość	258 mm
Masa	1,50 kg
Pojemność	100 gwoździe sztyftowe
Ciśnienie	4,8 – 7,6 barów / 70 – 110 psi
Średnica, gwoździe sztyftowe	15 Ga., 1,8 mm
Długość, gwoździe sztyftowe	25, 32, 38, 45 & 50 mm
Kąt	34°
Typ	Gwoździe sztyftowe, np. TJEP AB-15
L _{PA}	90,5 dB
L _{WA}	97,9 dB
Niepewność (L _{PA} /L _{WA})	2,5 dB
^a hwz	3,53 m/s ²
Niepewność (^a hwz)	0,84 m/s ²
Zużycie powietrza na cykl	1,06 litra @ 6 bara

Ponieważ nieustannie pracujemy nad rozwojem i ulepszaniem naszych narzędzi, informacje zawarte w niniejszym omówieniu mogą ulegać zmianom bez uprzedzenia. Aktualne informacje są dostępne na stronie www.tjep.eu

Zastosowanie narzędzia

- Wykończenie wewnętrzne i zewnętrzne, listwy przyściennie itp.
- Narzędzi w trybie spustu dociskowego należy używać wyłącznie w zastosowaniach produkcyjnych.

Akcesoria

Opis	Opis
Wąż powietrza Superflex TJEP	Płytko do ochrony szkła
Wąż powietrza TJEP	Głowica typu no-mark
Bęben do nawijania węża TJEP	Przyrząd do przebijania

Deklaracja zgodności

My:
TRUSTY SOURCES CORP., No. 7, Jingke 6th Rd., Taichung
Precision Machinery Park, Taichung 40852, Tajwan

oświadczamy na własną odpowiedzialność, że:
TJEP AB-15/50

jest zgodna z dyrektywami, ich poprawkami i normami:
2006/42/EC · EN ISO 11148-13: 2018

Autoryzowany kontakt w UE, odpowiedzialny za złożenie dokumentacji technicznej:
KYOCERA UNIMERCO Fastening A/S, Drejervej 2, DK-7451 Sunds,
tel.: +45 97 14 14 40, pan Ebbe Hornstrup

Numer seryjny podano na pierwszej stronie.

Dato: 29.11.2019



Angela Lin
Dyrektor generalny, TRUSTY SOURCES CORP., Taichung, Tajwan

Especificação de ferramentas

Modelo	TJEP AB-15/50
N.º TJEP	100422
Comprimento	305 mm
Largura	73 mm
Altura	258 mm
Peso	1,50 kg
Capacidade	100 pregos de acabamento
Pressure	4,8 – 7,6 bar / 70 – 110 psi
Diâmetro, pregos de acaba	15 Ga., 1,8 mm
Comprimento, pregos de acaba	25, 32, 38, 45 & 50 mm
Ângulo	34°
Tipo	Pregos de acabamento, por exemplo, TJEP AB-15
L_{PA}	90,5 dB
L_{WA}	97,9 dB
Incerteza (L_{PA}/L_{WA})	2,5 dB
^{a}hwz	3,53 m/s ²
Incerteza (^{a}hwz)	0,84 m/s ²
Consumo de ar por ciclo	1,06 litros @ 6 bar

Devido a estarmos constantemente a desenvolver e melhorar as nossas ferramentas, a informação aqui contida está sujeita a alterações sem aviso prévio. A informação atualizada pode ser encontrada em www.tjep.eu

Aplicação das ferramentas

- Guarnição interior e exterior, rodapé, etc.
- As ferramentas no modo de disparo semiautomático só serão utilizadas para aplicações de produção.

Acessórios

Descrição	Descrição
Mangueira de ar Superflex TJEP	Placa de proteção de vidro
Mangueira de ar TJEP	No-mark
Enrolador de mangueiras TJEP	Unidade do acionador

Declaração de conformidade

Nós;
TRUSTY SOURCES CORP., No. 7, Jingke 6th Rd., Taichung
Precision Machinery Park, Taichung 40852, Taiwan

declaramos sob a nossa exclusiva responsabilidade que
TJEP AB-15/50

está em conformidade com a(s) diretiva(s), a(s) sua(s) alteração(ões) e a(s) norma(s);
2006/42/EC · EN ISO 11148-13: 2018

Contacto autorizado na UE para compilar o Ficheiro Técnico;
KYOCERA UNIMERCO Fastening A/S, Drejervej 2, DK-7451 Sunds,
Tel: +45 97 14 14 40, Mr. Ebbe Hornstrup

O número de série pode ser encontrado na primeira página.

Data; 11/29/2019



Angela Lin
Diretor-geral, TRUSTY SOURCES CORP., Taichung, Taiwan

Specificațiile uneltei

Model	TJEP AB-15/50
Nr. TJEP	100422
Lungime	305 mm
Lățime	73 mm
Înălțime	258 mm
Greutate	1,50 kg
Capacitate	100 cuie finisaj
Presiune	4,8 – 7,6 bari / 70 – 110 atmosfere
Diametru, cuie finisaj	15 Ga., 1,8 mm
Lungime, cuie finisaj	25, 32, 38, 45 & 50 mm
Unghi	34°
Tip	Cuie finisaj, ex. TJEP AB-15
L_{PA}	90,5 dB
L_{WA}	97,9 dB
Incertitudine (L_{PA}/L_{WA})	2,5 dB
^{a}hwz	3,53 m/s ²
Incertitudine (^{a}hwz)	0,84 m/s ²
Consumul de aer pe ciclu	1,06 litri @ 6 bari

Deoarece dezvoltăm și îmbunătățim constant uneltele noastre, informațiile din această prezentare generală pot fi modificate fără notificare prealabilă. Informațiile actualizate pot fi accesate la adresa www.tjep.eu

Aplicația uneltei

- Tapițerie interioară și exterioră, plinte etc.
- Uneltele în modul de declanșare la contact se vor utiliza numai pentru aplicații de producție.

Accesorii

Descriere	Descriere
Furtun de aer comprimat Superflex TJEP	Placă de protecție din sticlă
Furtun de aer comprimat TJEP	Fără marcaj
Rolă pentru furtun TJEP	Unitate de comandă

Declarația de conformitate

Noi,
TRUSTY SOURCES CORP., No. 7, Jingke 6th Rd., Taichung
Precision Machinery Park, Taichung 40852, Taiwan

declaram pe propria răspundere că următorul produs,
TJEP AB-15/50

este în conformitate cu directiva (directivile), modificarea (modificările) și standardul (standardele) aferente:
2006/42/EC · EN ISO 11148-13: 2018

Persoană de contact autorizată în UE pentru a întocmi Fișa tehnică;
KYOCERA UNIMERCO Fastening A/S, Drejervej 2, DK-7451 Sunds,
Tel: +45 97 14 14 40, DI Ebbe Hornstrup

Numărul de serie este disponibil pe copertă.

Data: 29.11.2019



Angela Lin
Manager general, TRUSTY SOURCES CORP., Taichung, Taiwan

Vektygsspecifikation

Modell	TJEP AB-15/50
TJEP-nr	100422
Längd	305 mm
Bredd	73 mm
Höjd	258 mm
Vikt	1,50 kg
Kapacitet	100 stift
Tryck	4,8 – 7,6 bar / 70 – 110 psi
Diameter, stift	15 Ga., 1,8 mm
Längd, stift	25, 32, 38, 45 & 50 mm
Vinkel	34°
Typ	Stift, t.ex. TJEP AB-15
L _{PA}	90,5 dB
L _{WA}	97,9 dB
Osäkerhet (L _{PA} /L _{WA})	2,5 dB
^h hwz	3,53 m/s ²
Osäkerhet (^h hwz)	0,84 m/s ²
Luftförbruk pr. skott	1,06 liter @ 6 bar

Då vi ständigt utvecklar och förbättrar våra verktyg kan informationen i den här översikten komma att ändras utan föregående meddelande. Uppdaterad information finns på www.tjep.se

Verktygstillämpning

- Invändiga och utvändiga foder, socklar osv.
- Verktyg i kontaktavfyrningsläge får endast användas i produktionsstillämpningar.

Tillbehör

Beskrivning	Beskrivning
TJEP Superflex tryckluftslang	Glasbeskyddarskena
TJEP tryckluftslang	Nosskydd
TJEP slangvinda	Slagstift med kolv

Försäkran om överensstämmelse

Vi;
TRUSTY SOURCES CORP., No. 7, Jingke 6th Rd., Taichung
Precision Machinery Park, Taichung 40852, Taiwan

försäkrar helt på eget ansvar att:
TJEP AB-15/50

överensstämmer med direktivet/direktiverna, dess ändring(ar) och standard(er);
2006/42/EC · EN ISO 11148-13: 2018

Behörig kontakt i EU för att sammanställa den tekniska dokumentationen;
KYOCERA UNIMERCOC Fastening A/S, Drejervej 2, DK-7451 Sunds,
Tfn: +45 97 14 14 40, Ebbe Hornstrup

Serienummer finns på framsidan.

Datum: 2019-11-29



Angela Lin
Direktör, TRUSTY SOURCES CORP., Taichung, Taiwan

Technické špecifikácie

Model	TJEP AB-15/50
Č. TJEP	100422
Dĺžka	305 mm
Šírka	73 mm
Výška	258 mm
Hmotnosť	1,50 kg
Kapacita	100 dokončovacie kľince
Tlak	4,8 – 7,6 barov / 70 – 110 psi
Priemer, dokončovacie kľince	15 Ga., 1,8 mm
Dĺžka, dokončovacie kľince	25, 32, 38, 45 & 50 mm
Uhol	34°
Typ	Dokončovacie kľince, napr. TJEP AB-15
L _{PA}	90,5 dB
L _{WA}	97,9 dB
Uncertainty (L _{PA} /L _{WA})	2,5 dB
^h hwz	3,53 m/s ²
Uncertainty (^h hwz)	0,84 m/s ²
Air consumption per cycle	1,06 l @ 6 barov

Vzhľadom na to, že naše produkty neustále vyvíjame a vylepšujeme, informácie v tejto príručke sa môžu zmeniť bez predchádzajúceho upozornenia. Aktualizované informácie nájdete na adrese www.tjep.eu

Použitie nástroja

- Vnútorne a vonkajšie obloženie, soklové lišty atď.
- Nástroje v režime rázového vystreľovania by sa mali používať iba vo výrobných aplikáciách.

Príslušenstvo

Popis	Popis
Vzduchová hadica TJEP Superflex	Sklenená ochranná doska
Vzduchová hadica TJEP	Ochranný prvok
Navijak hadice TJEP	Riadiaca jednotka

Vyhlásenie o zhode

My
TRUSTY SOURCES CORP., No. 7, Jingke 6th Rd., Taichung
Precision Machinery Park, Taichung 40852, Taiwan

vyhlasujeme na vlastnú zodpovednosť, že
TJEP AB-15/50

je v súlade s platným znením nasledujúcich smerníc a noriem:
2006/42/EC · EN ISO 11148-13: 2018

Autorizovaný partner v EÚ na zostavenie technickej dokumentácie;
KYOCERA UNIMERCOC Fastening A/S, Drejervej 2, DK-7451 Sunds,
Tel: +45 97 14 14 40, p. Ebbe Hornstrup

Sériové číslo nájdete na prednej strane.

Dátum: 29.11.2019



Angela Lin
Generálny riaditeľ, TRUSTY SOURCES CORP., Taichung, Taiwan

Tehnične specifikacije

Model	TJEP AB-15/50
Št. TJEP	100422
Dolžina	305 mm
Širina	73 mm
Višina	258 mm
Masa	1,50 kg
Zmogljivost	100 lepenkarji
Tlak	4,8 – 7,6 bar / 70 – 110 psi
Premer lepenkarji	15 Ga., 1,8 mm
Dolžina lepenkarji	25, 32, 38, 45 & 50 mm
Kot	34°
Tip	Lepenkarji, npr. TJEP AB-15
L_{PA}	90,5 dB
L_{WA}	97,9 dB
Negotovost (L_{PA}/L_{WA})	2,5 dB
^{A}hwz	3,53 m/s ²
Negotovost (^{A}hwz)	0,84 m/s ²
Poraba zraka na cikel	1,06 litra @ 6 bar

Nenehno si prizadevamo za nadaljnji razvoj in izboljševanje naših izdelkov, zato si pridržujemo pravico do sprememb podatkov v tem pregledu brez predhodnega obvestila. Posodobljeni podatki so na voljo na spletnem mestu www.tjep.eu

Uporaba za orodja

- Notranje in zunanje okrasne letve, obzidne letve ipd.
- Orodja v načinu rafalnega sproženja se lahko uporabljajo samo za proizvodne namene.

Dodatki

Opis	Opis
Zračna cev TJEP Superflex	Ploščica za zaščito stekla
Zračna cev TJEP	Ščitnik pred odtisi
Navojni kolut za gibko cev TJEP	Enota gonila

Izjava o skladnosti

Podjetje
TRUSTY SOURCES CORP., No. 7, Jingke 6th Rd., Taichung
Precision Machinery Park, Taichung 40852, Tajvan

na lastno odgovornost izjavlja, da je
TJEP AB-15/50

skladen z direktivo(-ami), njenimi/njihovimi spremembami in
standardom(-i):
2006/42/EC · EN ISO 11148-13: 2018

Oseba v EU, pooblaščenca za sestavljanje tehnične dokumentacije:
KYOCERA UNIMERCO Fastening A/S, Drejervej 2, DK-7451 Sunds,
Tel: +45 97 14 14 40, g. Ebbe Hornstrup

Serijska številka je navedena na naslovni strani.

Datum: 29. 11. 2019



Angela Lin
Generalni direktor, TRUSTY SOURCES CORP., Taichung, Tajvan



KYOCERA UNIMERCO Fastening A/S
Drejervej 2
DK-7451 Sunds
Tlf. +45 97 14 14 40
Fax +45 97 14 14 86
tjep@kyocera-unimerco.com