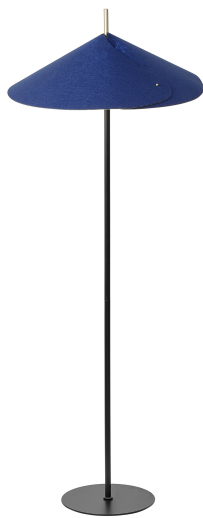


## PRODUKTDATABLAD

### Decor Flip Floor E14 Blue

Decor Flip | Dekorative lamper i filt



#### Anvendelsesområder

- Indendørs anvendelse
- Gangarealer, indgangspartier, trapper, opholdsrum, kælderrum
- Soveværelser

#### Produktfordele

- Flot design til dit hjem der giver en varm atmosfære
- Løjnefaldende armatur lavet af filt
- Lampeskærmens farve, størrelse eller retning kan vælges
- Der kan vælges mellem mange forskellige lyskilder
- Bæredygtig løsning takket være udskiftelige lyskilder
- Nem montering

#### Produktegenskaber

- Armaturhus materiale: filt
- Dæmpningsfunktion ved berøring (kun for bordarmatur)
- Integreret genopladeligt lithiumbatteri, som kan oplades via USB-kabel (kun til bordarmatur)
- Tekstil kabel



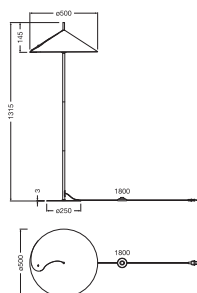
## TEKNISKE DATA

## ELEKTRISKE DATA

Nominal spænding	220...240 V
Forsynings frekvens	50...60 Hz
Beskyttelsesklasse	II
Drifttilstand	Mains voltage

## DIMENSIONER &amp; VÆGT

Diameter	500,00 mm
Højde	1315,00 mm
Produktvægt	2345,00 g
Kabellængde	1800 mm



DECOR FLIP FLOOR E14

## MATERIALER &amp; FARVER

Produktfarve	Blå
Armaturhus farve	Blå
Materiale	Filt stål
Afdækningsmateriale	Glas
Glødetrådtest, jævnfør IEC 60695-2-12	650 °C
Kviksølvindhold	0.0 mg

## ANVENDELSE &amp; MONTERING

Omgivelsestemperatur	-20...+40 °C
Temperatur ved opbevaring	-20...+80 °C
Type forbindelse	Plug type C (EU)

Beskyttelsestype	IP20
Dæmpbar	Nej
Monteringsstype	Standing
Monteringssted	Gulv
Justérbar	Nej
Med lyskilde	Nej
Udskiftelig lyskilde	Nej
Fatningstype	E14

### Levetid

Levetid L70/B50 @ 25 °C	50000 h <sup>1)</sup>
-------------------------	-----------------------

1) t[h]: L70 / B50 @ 25 °C (Ta), t[h]: L80 / B10 @ 25 °C (Ta), t[h]: L90 / B10 @ 25 °C (Ta)

### CERTIFIKATER & STANDARDER

Standarder	CE
------------	----



### YDERLIGERE PRODUKTDATA

Produkt bemærkning	Maksimal pæreeffekt: 25 W (15 W LED)
Antal lyskilder	1

### Sikkerhedsanvisninger

- Det fleksible kabel eller ledning på dette armatur kan ikke udskiftes; hvis ledningen er beskadiget, skal armaturet destrueres.
- Undgå venligst: Maksimal omgivelsestemperatur: +35 °C. Udskiftning af et batteri med en ukorrekt type, der kan ophæve beskyttelsen (f.eks. i tilfælde af nogle lithiumbatterityper). Højde under drift: 2000 m. Bortskaffelse af et batteri i ild eller en varm ovn, eller mekanisk knusning eller skæring af et batteri, kan medføre eksplosion.

### DOWNLOADS

Documenter og certifikater	Dokument navn
 Brugervejledning / sikkerhedsinstruktioner	DECOR FLIP TABLE G9 + FLOOR E14
 Overensstemmelseserklæringer	CE Declaration Decor Luminaires

### LOGISTISKE DATA

Produktkode	Pakningsstørrelse (antal/enhed)	Dimensioner (længde x bredde x højde)	Bruttovægt	Volumen
4058075848627	Folding box 1	182 mm x 612 mm x 613 mm	3291.00 g	68.28 dm <sup>3</sup>
4058075848634	Shipping box 2	627 mm x 380 mm x 638 mm	8173.00 g	152.01 dm <sup>3</sup>

Den nævnte produktkode beskriver mindste ordremængde, der kan bestilles. En leveringsenhed kan indholde et eller flere enkelte produkter. Ved ordreafgivelse bestiller man én eller flere leveringsenheder.

## ANSVARSRASKRIVELSE

Ret til ændringer uden varsel. Fejl og undladelser undtaget. Sørg altid for at bruge den seneste udgivelse.